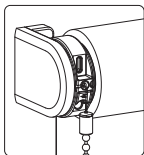
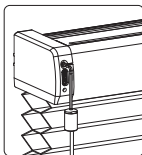


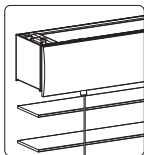
Startgids



Rol gordijnen



Honingraat plissés



Jaloezieën



powered by eva.
Motionblinds



matter



BUILT ON
THREAD

REQUIRES
BORDER
ROUTER



Motionblinds



Check de vereisten

Eve Motionblinds motoren ondersteunen Matter en Thread, hierdoor werken ze met alle vooraanstaande platforms.

Om Eve Motionblinds te programmeren en bedienen heb je een border router nodig met Thread en Matter van het platform dat je kiest, en jouw apparaten moeten aan specifieke eisen voldoen.

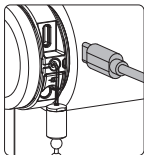


Meer
informatie

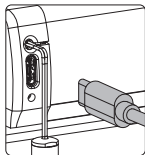
1

Activeer de motor

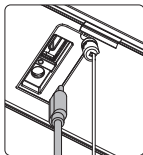
Om de motor te activeren sluit je een standaard USB-C 5V voeding aan via een USB-C kabel. Bijvoorbeeld de oplader van jouw smartphone.



Rolgordijnen



Honingraat plissés

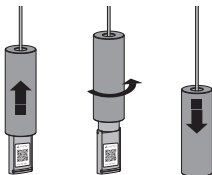


Jaloezieën

2

Voeg Eve Motionblinds toe aan je platform

Scan de Matter Setup Code via de app van het smart home platform van jouw keuze om Eve Motionblinds toe te voegen aan het platform.

**3**

Programmeer eindposities

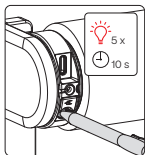
Trek kort aan het koord en laat los om te controleren of de raambekleding automatisch naar de eindposities beweegt. Zo niet, dan zijn de eindposities niet geprogrammeerd. Om eindposities te programmeren, scan hieronder de QR code, selecteer jouw product, en volg de instructies in de handleiding.



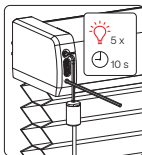
Meer informatie

i De verbinding resetten

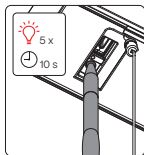
Zorg ervoor dat de USB-C kabel is verwijderd uit de motor. Houd de programmeerknop 10 seconden ingedrukt om de verbinding tussen de raambekleding en jouw smart home platform te ontkoppelen. Het LED lampje licht 5 keer op en het rolgordijn beweegt kort 1 keer op en neer om aan te geven dat de verbinding is ontkoppeld. De raambekleding kan nu opnieuw worden gekoppeld.



Rol gordijnen



Honingraat plissés



Jaloezieën