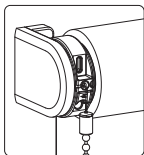
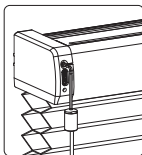


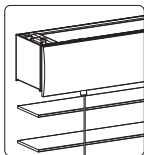
Guide de démarrage



Store enrouleur



Store nid d'abeille



Store vénitien



powered by eva.
Motionblinds



matter



BUILT ON
THREAD

REQUIRES
BORDER
ROUTER



Motionblinds



Vérifier les exigences

Les moteurs Eve Motionblinds prennent en charge Matter et Thread, ce qui leur permet de fonctionner avec toutes les principales plateformes.

Pour configurer et contrôler Eve Motionblinds, vous avez besoin d'un routeur frontalier avec Thread et Matter de la plateforme que vous choisissez et vos appareils doivent répondre à des exigences spécifiques.

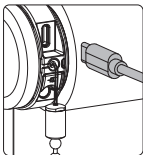


Plus
d'informations

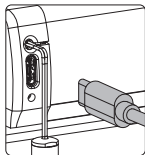
1

Activer le moteur

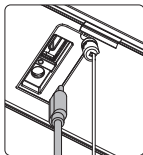
Pour activer le moteur, branchez une alimentation USB-C standard de 5 V via un câble USB-C. Par exemple, le chargeur de votre smartphone.



Store enrouleur



Store nid d'abeille

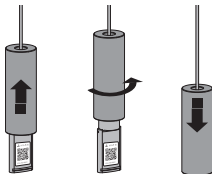


Store vénitien

2

Ajoutez Eve Motionblinds à votre plateforme

Scannez le code d'installation Matter via l'application de la plateforme de maison intelligente de votre choix pour ajouter Eve Motionblinds à la plateforme.

**3**

Programmer les positions finales

Tirez brièvement pour vérifier si le store se déplace automatiquement vers ses positions finales. Si ce n'est pas le cas, aucune position finale n'a été programmée. Pour programmer les positions finales, scannez le code QR ci-dessous pour sélectionner votre produit et suivez les instructions du manuel.

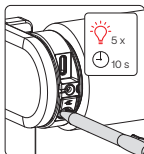


Plus
d'informations

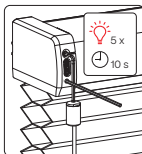


Réinitialiser la connexion

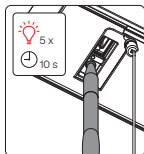
Veillez à retirer le câble USB-C du moteur. Maintenez le bouton de programmation pendant 10 secondes pour supprimer la connexion entre le store et votre plateforme de maison intelligente. La LED s'allume 5 fois et le store monte et descend 1 fois pour indiquer que la connexion est réinitialisée. Le store peut maintenant être reconnecté.



Store enrouleur



Store nid d'abeille



Store vénitien