

# TECHNISCHE INFORMATIE PLISSÉ- EN DUPLIGORDIJNEN

## RECHTE RAMEN





<b>Introductie</b>	<b>3</b>
<b>Dupli- of plisségordijnen?</b>	<b>4</b>
Dupligordijnen	4
Plisségordijnen	5
<b>Uitleg modellen</b>	<b>6</b>
<b>Kleur onderdelen en profielen</b>	<b>8</b>
Standaard profielkleur	8
Design uitvoering	8
<b>Pictogrammen en stoffeigenschappen</b>	<b>10</b>
<b>Modellen rechte en draai-kiepramen</b>	<b>12</b>
Plaatsing	12
Bediening	13
Pakketindeling	16
<b>Slimme bediening</b>	<b>18</b>
Stofpakket boven of beneden	19
Stofpakket vrij	19
Slimme bedieningen	20
<b>Toepassingen &amp; montagemogelijkheden</b>	<b>21</b>
Kunststof en aluminium kozijnen	21
Overige toepassingen	23
<b>Specificaties</b>	<b>25</b>
<b>Metten en bestellen</b>	<b>39</b>
<b>Collectieoverzicht</b>	<b>42</b>

# INTRODUCTIE

De collectie plissé- en dupligordijnen blinkt uit in een veelvoud aan mogelijkheden in stoffen en bedieningsopties. Plissé- en dupligordijnen zijn verkrijgbaar in een groot aantal modellen. Voor vrijwel elke situatie is er een oplossing.

## Collectie

Er zijn twee informatieboeken: rechte ramen (dit informatieboek) en een informatieboek dakramen, plafonddramen en speciale ramen. De stofstalen zijn verdeeld over drie collectieboeken:

- dupligordijnen lichtdoorlatend
- dupligordijnen verduisterend
- plisségordijnen

De stofstalen zijn uitneembaar uit het boek en voorzien van nummers voor de positie.

## Profielkleuren

De profielkleuren kun je vinden op een kaart voorin het collectieboek.

## Plissé- of dupligordijnen?

Plissé- en dupligordijnen zijn wat betreft de techniek nagenoeg gelijk aan elkaar, maar de stof verschilt. Een plisséstof bestaat uit één geplisseerde stof. Een duplistof is opgebouwd uit twee stoffen, die samen een honingraat vormen. Plissé- en dupligordijnen hebben hierdoor elk een eigen uitstraling, die ook wordt bepaald door de gekozen plooi breedte.

## Speciale stoffen

Deze collectie heeft stoffen met warmtewerende, vochtbestendige en vlamvertragende eigenschappen. Een vochtbestendige stof is ideaal voor in de badkamer of keuken. En er zijn ook duurzame stoffen, gemaakt van gerecycled materiaal: mooi en ecologisch verantwoord.

## Inspiratie

Ben je op zoek naar meer ideeën en inspiratie? In de collectieboeken dupligordijnen lichtdoorlatend en plisségordijnen vind je een inspiratieboek met informatie en sfeervolle foto's.



# DUPLI- OF PLISSÉGORDIJNEN?



## Plooi breedtes

Het dupligordijn is verkrijgbaar in een plooi breedte van 25 en 32 mm en met dubbele honingraat.

## DUPLIGORDIJNEN

Een duplistof is opgebouwd uit twee stoffen, die samen een honingraat vormen.

### Waarom dupli?

- Dupligordijnen zijn geschikt voor grotere ramen dan plisségordijnen.
- Dupligordijnen zijn naast lichtdoorlatende stoffen ook verkrijgbaar in verduisterende stoffen. Dit maakt een dupligordijn ideaal voor de slaapkamer.
- Dupligordijnstoffen verbeteren de akoestiek in een ruimte door hun hoge geluiddempende vermogen. Het geluid kan tot wel 60% worden geabsorbeerd.
- Alle stoffen zijn vochtbestendig.
- De stoffen met een witte achterzijde zijn warmtewerend.
- Koorden en koordgaatjes in de stof zijn niet zichtbaar.
- Er zijn ook stoffen met een rechte achterzijde, dit zorgt ervoor dat de plooi aan de interieurzijde strak blijft.

### Duurzaam

Dupligordijnen hebben ook duurzame eigenschappen. De stilstaande lucht in de honingraat houdt de warmte binnen. Deze isolerende functie kan leiden tot een energiebesparing van meer dan 25%.

### Dubbele honingraat

De collectie bevat ook duplistoffen met een dubbele honingraat, deze zijn verkrijgbaar in 25 en 32 plooi breedte.

- Filtert het UV-licht nog beter.
- Heeft een hoger isolatievermogen.



Dupli 25 mm



Dupli 32 mm



Dubbele honingraat



## PLISSÉGORDIJNEN

Een plisségordijn bestaat uit een enkele geplisseerde stof. Je kunt kiezen uit talloze kleuren, structuren en transparanties.

### Waarom plissé?

- Veel decoratieve stoffen, waaronder stoffen met een kleurverloop.
- Van transparant tot dicht geweven stoffen.
- Bijzondere stoffen met warmtewerende, vuilafstotende en vlamvertragende eigenschappen.

### Plooi breedte

Het plisségordijn is verkrijgbaar in een plooi breedte van 20 mm.

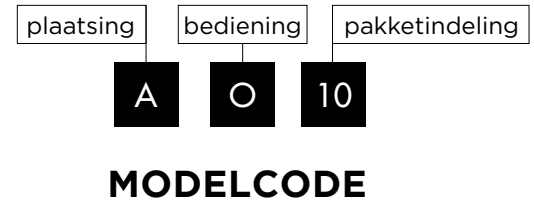


Plissé 20 mm

# UITLEG MODELLEN

## Modelcodes plissé- en dupligordijnen

Plissé- en dupligordijnen zijn verkrijgbaar in diverse modellen en zijn geschikt voor verschillende raamtypes en -vormen. Alle modellen hebben een unieke code. Je kunt aan deze code gemakkelijk herkennen om welk model het gaat. De eerste letter van de modelcode geeft de plaatsing aan en de tweede letter de bedieningsvorm. Het getal geeft de pakketindeling aan (zie pagina 12 t/m 17). Aan de hand van onderstaande infographic nemen we je mee door het keuzeproces en weet je met welke informatie je rekening moet houden bij het maken van je keuze.

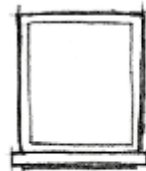


## 1. WAAR WORDT HET PRODUCT GEPLAATST?

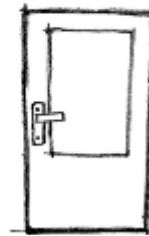
eerste letter modelcode

**A**

PLAATSING
A = Vrijhangend (rechte ramen)
B = Ingespannen tot 15° hellend (draai-kiepramen, deuren)
D = Ingespannen tot 60° hellend (dakramen)
P = Ingespannen tot 90° hellend (plafondramen)



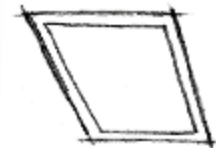
RECHTE RAMEN (A)



DEUREN (B)



DRAAI-KIEPRAMEN (B)



DAKRAMEN (D)  
PLAFONDRAMEN (P)

## 2. HOE WIL JE HET BEDIENEN?

tweede letter modelcode

**O**

BEDIENING
O = Optrekkoord
B = Bedieningsgreep
E = Elektrisch
L = Eindlooskoord
U = Comfortkoord
T = Twin pull



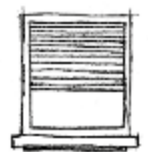
Hey Google,  
open mijn  
raamdecoratie!

## 3. HOE HANGT DE STOF?

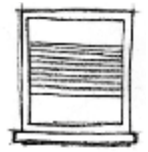
getal modelcode

**10**

PAKKETINDELING
10 = Van boven naar beneden
20 = Stofpakket vrij
30 = Twee-in-één stofpakket boven



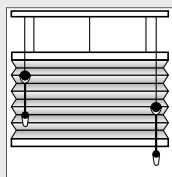
10



20



30

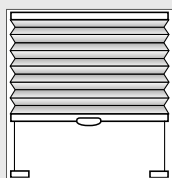


AO20

**Twee voorbeelden:**

**1. Modelcode AO20**

De plaatsing is vrijhangend **A** (rechte ramen), wordt bediend met een optrekkoord **O** en heeft een vrij stofpakket **20**.



BB10

**2. Modelcode BB10**

De plaatsing is ingespannen tot 15° hellend **B** (draai-kiepramen), wordt bediend met een bedieningsgreep **B** en het stofpakket beweegt van boven naar beneden **10**.

## 4. WAT IS DE MAXIMALE MAAT?

Het maatbereik van het product hangt af van het gewicht van de stof. De indeling op gewicht wordt aangegeven met een stofgroep. Zo is **stofgroep a** de lichtste stof en heeft daarom het grootste maatbereik en is **stofgroep e** de zwaarste stof met het kleinste maatbereik. Je vindt de indeling in de stofgroep als pictogram achter de plooi breedte (bijvoorbeeld 25**b**, zie het voorbeeld bij een stofstaal hieronder omcirkeld). In de Specificaties wordt de relatie uitgelegd tussen de stof, het maatbereik en het model.




## 5. SPECIFICATIES

In de specificaties (vanaf pagina 25) staat alle informatie van het betreffende model. Hier kun je overzichtelijk terugvinden welke opties mogelijk zijn en je vindt de minimale en maximale maatvoering per model en per stof.

- Aan de tekening kan je duidelijk zien hoe je het pakket bedient en met welke bediening.
- Onder elke tekening staat vermeld met welke plooi breedte dit model mogelijk is.
- Hier vind je alle opties die eventueel mogelijk zijn bij dit model met deze stof. Staat er een open rondje, dan is dit mogelijk.
- Hier vind je de minimale en maximale maatvoering per model en per plooi breedte.
- In deze specificaties wordt de relatie uitgelegd tussen de plooi breedte, het maatbereik en het model.

	Stofpakket boven			
	AU/10			
	in het kozijn/op het kozijn			
	dupli 25	dupli 32	dupli 64	
Model geschikt voor				
Tweede stof bij twee-in-één model				
Design uitvoering	*	*		
Optrekkoord extra uit de kant				
Klemsteunen				
Plakprofiel boven	*	*	*	
Plakprofiel boven en onder				
Afstandsstaun	*	*	*	
Zigprofielen L				
Zigprofielen U				
Zigprofielen LB				
Zigprofielen UB				
Minimale breedte (cm)	43 <sup>1</sup>	43 <sup>1</sup>	43 <sup>1</sup>	
Maximale breedte (cm)	360	360	360	
Minimale hoogte (cm)	15	15	15	
Maximale hoogte (cm)	300	300	300	
Minimale optie in	Stofgroep a			
	Stofgroep b		8	
	Stofgroep c		8	
	Stofgroep d	7,5	7,5	6
	Stofgroep e	7,5	7,5	6

# KLEUR ONDERDELEN EN PROFIELEN

De onderdelen en profielen van het plissé- en dupligordijn worden geleverd in een bij de stof passende kleur. Onderstaande foto's laten zien om welke kleuren het gaat. Op de stofstalen staat vermeld welke kleur standaard bij de stof geleverd wordt. Je kunt ook kiezen uit een andere kleur dan de standaard kleur, geef dit dan aan bij je bestelling. 

## STANDAARD PROFIELKLEUR



Wit

Grijs

Antraciet

Beige

Zwart

## DESIGN UITVOERING

Optioneel kun je de onderdelen van het plissé- of dupligordijn laten uitvoeren in een design uitvoering in geborsteld aluminium in naturel- of champagne kleur.

- In de specificaties (vanaf pagina 25) kun je zien welke modellen geschikt zijn voor deze profielkleuren.
- Deze uitvoeringen zijn niet beschikbaar voor de modellen voor speciale raamvormen en in combinatie met zijprofielen en plakprofielen.
- De koordhanger wordt geleverd in de kleur RVS en is niet gelijk aan het onder- en bovenprofiel.


**6**  

Geborsteld aluminium  
naturel


**7**  

Geborsteld aluminium  
champagne



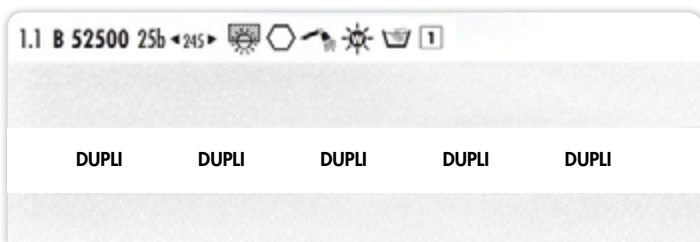
Design uitvoering (geborsteld aluminium champagne)





# PICTOGRAMMEN EN STOFEIGENSCHAPPEN

## Dupligordijn



### 1.1

#### Positienummer

Dit is de positie van het stofstaal in het boek.

### B 52500

#### Prijsgroep + kleurnummer

### 20c 25e 32e

#### Plooi breedte in mm

Hier wordt de plooi breedte in mm en de bijbehorende stofgroep aangegeven.

### 20c 25e 32e

#### Stofgroep

Het maatbereik van het product hangt af van het gewicht van de stof. De indeling op gewicht wordt aangegeven met een stofgroep. Zo is stofgroep **a** de lichtste stof en heeft daarom het grootste maatbereik. Stofgroep **e** is de zwaarste stof met het kleinste maatbereik. Je vindt de indeling in de stofgroep als pictogram achter de plooi breedte (bijvoorbeeld 20**a**). In de Specificaties wordt de relatie uitgelegd tussen de plooi breedte, het maatbereik en het model.

### ◀195▶

#### Maximale breedte in cm

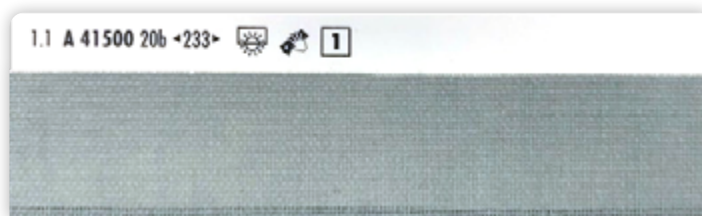
Dit pictogram geeft de maximale breedte van de stof weer. Deze breedte is de maximaal mogelijke breedte voor je product. Let op: ook het model is breedtebepalend.

### ▲200▼

#### Maximale hoogte in cm

Dit pictogram geeft de maximale hoogte van de stof weer. Deze hoogte is de maximaal mogelijke hoogte voor je product. Let op: ook het model is hoogtebepalend. De maximale hoogte kan per plooi breedte verschillen en wordt in dat geval samen met de plooi breedte vermeld.

## Plisségordijn



#### Transparant

Deze stoffen zijn zo licht geweven dat er door de stof heen gekeken kan worden. Transparante stoffen laten licht door en zorgen voor een mooie diffuse lichtinval.



#### Semi-transparant

Deze stoffen zijn niet volledig transparant, silhouetten zijn wel zichtbaar.



#### Lichtdoorlatend

Deze stoffen laten nog wel licht door en zijn zichtdicht. Ze zijn ideaal voor toepassing in de woonkamer die je niet wilt verduisteren en waarin je privacy wel op prijs stelt.



#### Verduisterend

Deze stoffen zijn zichtdicht en verduisterend.



#### D-shape, O-shape, Dubbele honingraat

##### D-shape

Door de rechte achterkant blijft de plooi aan de voorzijde perfect gevormd.

##### O-shape

De honingraat is cirkelvormig en heeft een strakke uitstraling.

##### Dubbele honingraat

Stoffen met een dubbele honingraat filteren UV-licht beter en hebben een hoger isolatievermogen.



### Vochtbestendig

Deze stoffen zijn geschikt voor vochtige ruimtes, zoals de badkamer of keuken.



### Warmtewerend (Gemetalliseerd, Parelmoer, Wit)

Als extra warmtewering gewenst is, wordt het gebruik van een stof met extra warmtewerende eigenschappen aanbevolen.

### Gemetalliseerde achterzijde (m)

De aluminium laag op de achterzijde van de stof zorgt voor extra daglicht- en warmtereflectie.

### Achterzijde met parelmoercoating (p)

De parelmoercoating op de achterzijde van de stof zorgt voor extra daglicht- en warmtereflectie. Bovendien is de stof dankzij de coating goed bestand tegen vocht en uitwerpselen van insecten. Dit maakt de stof bijzonder geschikt voor plafondramen en serres.

### Witte achterzijde (w)

De witte achterzijde van de stof zorgt voor extra daglicht- en warmtereflectie.



### Handwasbaar

Deze stoffen kun je wassen in een sopje van handwarm water met een zacht, niet-synthetisch wasmiddel. Meer informatie vind je in het wasvoorschrift dat je bij het plissé- of dupligordijn ontvangt.



### Afneembaar met vochtige doek

Deze stoffen zijn afwasbaar met een zachte, vochtige doek. Gebruik hiervoor water met een niet-synthetisch wasmiddel.



### Beeldschermgeschikt

Deze stoffen zijn geschikt voor het werken met beeldschermen. Dit wordt bepaald aan de hand van de hoeveelheid licht die de stof doorlaat, de lichttransmissie. Stoffen met dit pictogram zijn geschikt voor vrijwel alle raamsituaties. Bevindt het raam zich op het zuiden, dan adviseren we een stof met een lichttransmissie kleiner dan 5%. Deze gegevens vind je in het collectieoverzicht vanaf pagina 42.

Let op: ook de kleurkeuze en de mate van doorkijk van de stof zijn bepalend voor het comfort van de beeldschermgebruiker. Stoffen met donkere kleuren reflecteren minder licht dan stoffen met lichte kleuren.



### Standaard profielkleur

1=wit, 2=grijs, 3=antraciet, 4=beige, 5=zwart

Dit kleurvlak geeft aan welke kleur de onderdelen van het plissé- of dupligordijn standaard krijgen.



### Vlamvertragend

Vlamvertragende stoffen zijn zelfdovend als de vuurhaard wordt weggehaald. Deze stoffen zijn vlamvertragend volgens de Duitse (DIN 4102/B1) en/of de Franse norm (NF P92-507/M1). In het hoofdstuk 'Collectieoverzicht' vanaf pagina 42 staat per stof vermeld aan welke vlamvertragende norm deze voldoet.



### Vuilafstotend

Vuilafstotende stoffen zijn voorzien van een speciale coating, waardoor vloeistoffen minder gemakkelijk worden opgenomen. Dit maakt de stoffen bijzonder geschikt voor toepassing in bijvoorbeeld een keuken. Alle stoffen in deze collectie zijn bovendien antistatisch behandeld, waardoor zij geen stof aantrekken.

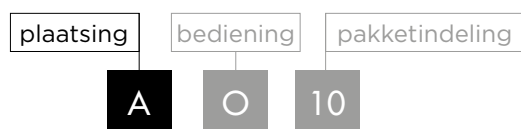
### Glasbreuk

Als een product dicht op het glas geplaatst wordt, is er weinig ruimte om hoge temperaturen tussen het glas en het product te laten verdwijnen. Hierdoor kan glasbreuk ontstaan. Het is raadzaam de voorschriften en garantiebepalingen van de leverancier van het raam/kozijn te raadplegen voor advies over de juiste plaatsing van raamdecoratie.



# MODELLEN RECHTE EN DRAAI-KIEPRAMEN

Plissé- en dupligordijnen zijn geschikt voor rechte ramen, vrijhangend of ingespannen. Ingespannen kan een oplossing zijn voor draai-kiepramen. Alle modellen hebben een code. Je kunt aan deze code gemakkelijk herkennen om welk model het gaat. De eerste letter van de modelcode geeft de plaatsing aan en de tweede de bedieningsvorm. Het getal geeft de pakketindeling aan.



## PLAATSING



Vrijhangend model



Ingespannen model

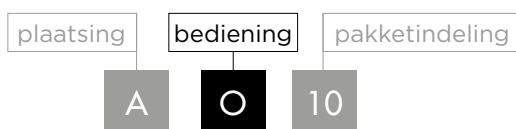
### Vrijhangend model (A)

Het vrijhangende plissé- of dupligordijn is het meest gangbare model voor vaste rechte ramen. De modelcode van het vrijhangende model begint altijd met een A.

### Ingespannen model (B)

Voorkom dat je plissé- of dupligordijn gaat klapperen, door te kiezen voor een ingespannen model. Dit model is eenvoudig achter de raamknoppen langs te bewegen. Ideaal voor draai-kiepramen. De modelcode van het ingespannen model begint altijd met een B.

Geef bij de ingespannen modellen aan of je deze in het kozijn, op het kozijn, op de muur of tegen het plafond monteert.



## BEDIENING



Comfortkoord

### Comfortkoord (U)

Dit comfortabele bedieningssysteem maakt gebruik van een intrekbaar koordmechanisme en is daardoor eenvoudig te bedienen. De bediening kan naar keuze links of rechts worden geplaatst.

Bij een model met twee bedieningskoorden heb je zowel links als rechts een koord. Het bedieningskoord voor het bedienen van de bovenkant komt links en het bedieningskoord voor de onderkant rechts. €



Optrekkkoord

### Optrekkkoord (O)

Het optrekkkoord kan naar keuze links of rechts geplaatst worden. Optioneel kan het optrekkkoord extra uit de kant worden geplaatst.

Bij een model met twee bedieningskoorden heb je zowel links als rechts een koord. Standaard komt het bedieningskoord voor het bedienen van de bovenkant links en het bedieningskoord voor de onderkant rechts. Wil je dit wijzigen, geef dit dan aan.



Eindlooskoord

**Eindlooskoord (L)**

Het eindlooskoord is zeer geschikt voor grotere stofoppervlaktes. Het koord kan naar keuze links of rechts worden geplaatst. Bij een model met twee bedieningskoorden heb je zowel links als rechts een koord. Standaard komt het bedieningskoord voor het bedienen van de bovenkant rechts en het bedieningskoord voor de onderkant links. Bij een ingespannen model is een eindlooskoord alleen mogelijk voor niet-hellende ramen. €



Twin pull

**Twin pull (T)**

Dit kindveilige bedieningssysteem bestaat uit twee intrekbare bedieningskoorden (één voor naar beneden en één voor naar boven) en is daardoor gemakkelijk te bedienen. De bediening kan naar keuze links of rechts worden geplaatst.

Bij een model met stofpakket vrij heb je zowel links als rechts koorden. De bedieningskoorden voor het bedienen van de bovenkant komen links en de bedieningskoorden voor de onderkant rechts. €



Bedieningsgreep

**Bedieningsgreep (B)**

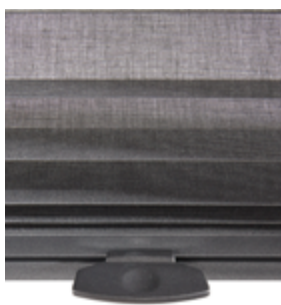
Het bedieningsprofiel wordt standaard uitgevoerd met een metalen bedieningsgreep in de kleur van het profiel of optioneel in transparant kunststof. Op aanvraag kunnen twee bedieningsgrepen worden toegepast. De afstand tussen de twee grepen is dan 40 cm. €



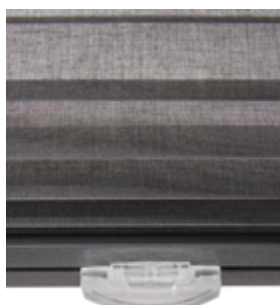
Bedieningsstok

**Bedieningsstok**

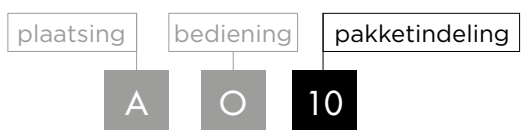
Voor het bereiken van hooggelegen ramen is de bedieningsstok een handige optie. Geef bij je bestelling aan of en voor welke producten je een bedieningsstok wenst. Er wordt dan een transparante bedieningsgreep toegepast die geschikt is voor bediening met een bedieningsstok. Beschikbaar in 50, 100, 200 en 300 cm. €



Metalen greep



Transparant kunststof greep



## PAKKETINDELING



Stofpakket boven

### **Stofpakket boven (10)**

Het bovenprofiel zit vast aan de bovenzijde van het kozijn.  
Je bedient het plissé- of dupligordijn van boven naar beneden.



Stofpakket onder

### **Stofpakket onder (15 of 16)**

Het onderprofiel zit vast aan de onderzijde van het kozijn.  
Dit pakket is alleen ingespannen mogelijk (BB15). Je bedient het plissé- of dupligordijn van beneden naar boven, met een bedieningsgreep aan het bovenprofiel.





Stofpakket vrij

**Stofpakket vrij (20 of 24)**

Het stofpakket is vrij te bewegen in het kozijn. Je kunt het plissé- of dupligordijn van beneden naar boven bewegen en ook andersom.



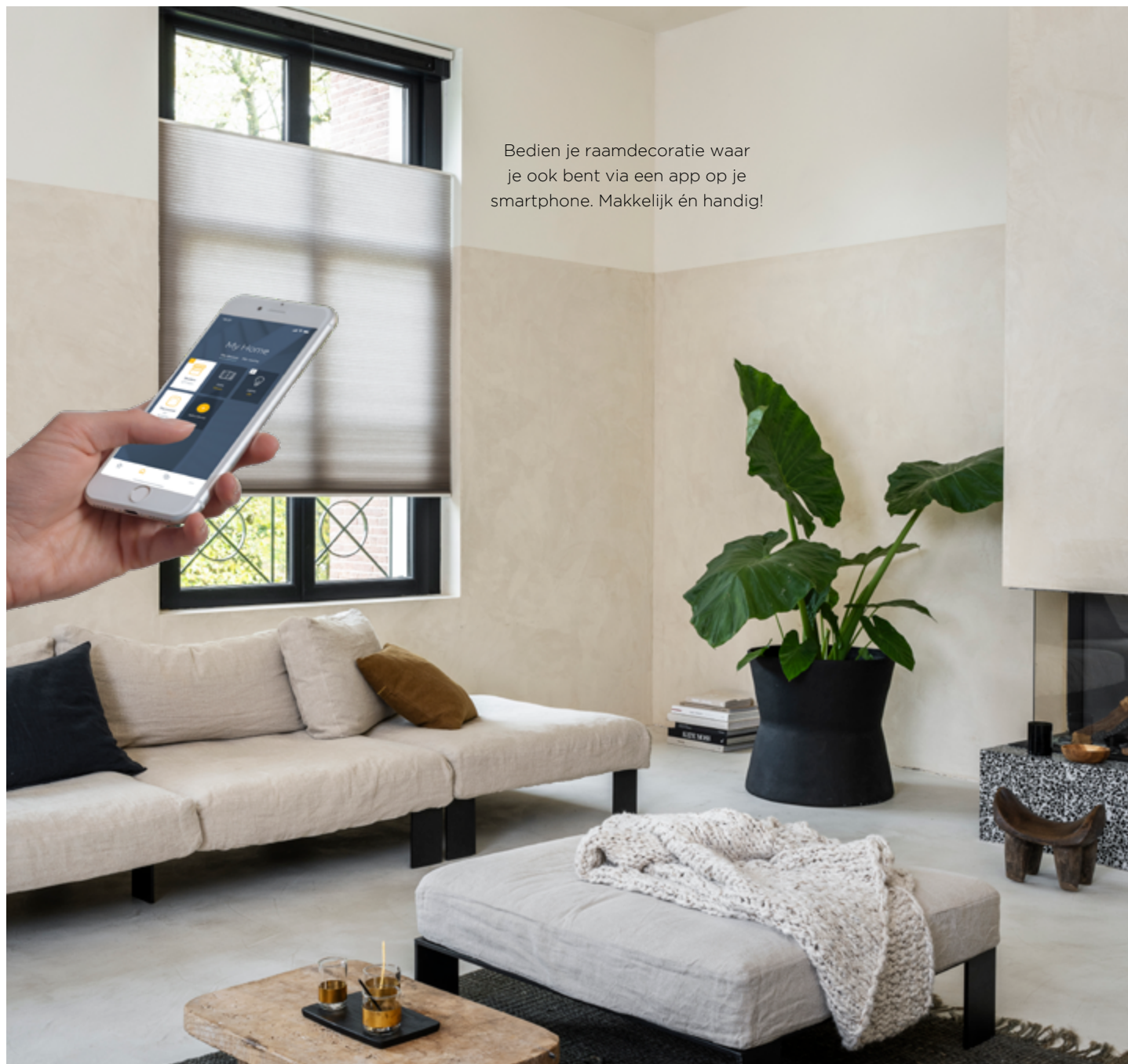
Twee-in-één model

**Twee-in-één model (30)**

Dit model combineert twee stoffen in één product. Geef aan welke stof je boven en welke je onder wilt. Dit model is ideaal als je een verduisterende stof wilt combineren met een lichtdoorlatende stof. In dat geval raden wij je aan de verduisterende stof boven te plaatsen omdat deze het dikste stofpakket heeft. Je kunt in onderstaande tabel zien welke plooi breedtes je met elkaar kunt combineren. De basisstof is de bovenste stof.

Basisstof	In combinatie met
plissé 20 mm	plissé 20 mm
dupli 25 mm	plissé 20 mm
dupli 25 mm	dupli 25 mm
dupli 32 mm	dupli 32 mm

## SLIMME BEDIENING

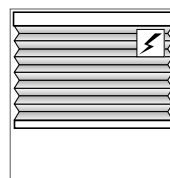


Bedien je raamdecoratie waar je ook bent via een app op je smartphone. Makkelijk én handig!

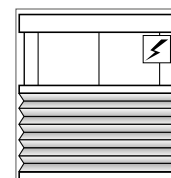
Met één druk op de knop jouw raamdecoratie bedienen? Dat is mogelijk met de elektrische bediening en systemen van het toonaangevende merk Somfy\*. Je kunt kiezen voor verschillende soorten elektrische bediening, van diverse afstandsbedieningen tot bediening via je smartphone, tablet of PC. Spraakbediening behoort ook tot de opties. € ✎

## STOFFPAKKET BOVEN OF BENEDEN

Alle elektrische plisse- en dupligordijnen met een stofpakket boven of een stofpakket beneden worden geleverd met een **externe** Li-ion batterij. Bij gemiddeld gebruik moet je deze een keer per jaar opladen. Bij iedere bestelling wordt een bijpassende oplader meegeleverd.



Stofpakket boven



Stofpakket beneden

Heb je gekozen voor een stofpakket boven of een stofpakket beneden dan kun je kiezen voor de volgende bedieningsopties:

### Afstandsbediening

Met de 1-kanaals afstandsbediening bedien je een of meerdere producten tegelijk. Met de 5-kanaals en 16-kanaals afstandsbediening kun je de producten tegelijk maar ook onafhankelijk van elkaar bedienen.



1, 5 en 16-kanaals afstandsbedieningen



Wandschakelaar

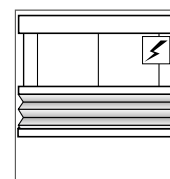
### Wandschakelaar

Daarnaast is er ook een 1-kanaals afstandsbediening in de vorm van een platte wandschakelaar met het formaat van een wandcontactdoos. Met de wandschakelaar bedien je een of meerdere producten tegelijk.

## STOFFPAKKET VRIJ

Alle elektrische plissé- en dupligordijnen met stofpakket vrij worden geleverd met een **interne** Li-ion batterij. Bij gemiddeld gebruik moet je deze een keer per jaar opladen. Bij iedere order wordt een bijpassende oplader meegeleverd.

Voor een elektrisch plissé- en dupligordijn met stofpakket vrij heb je een afstandsbediening met meerdere kanalen nodig. Je hebt namelijk twee kanalen nodig per product, 1 kanaal voor het onderprofiel en 1 kanaal voor het tussenprofiel. Je kunt kiezen uit de volgende bedieningsopties:



Stofpakket vrij

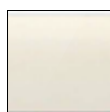
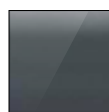


5 en 16-kanaals afstandsbedieningen

### Afstandsbediening

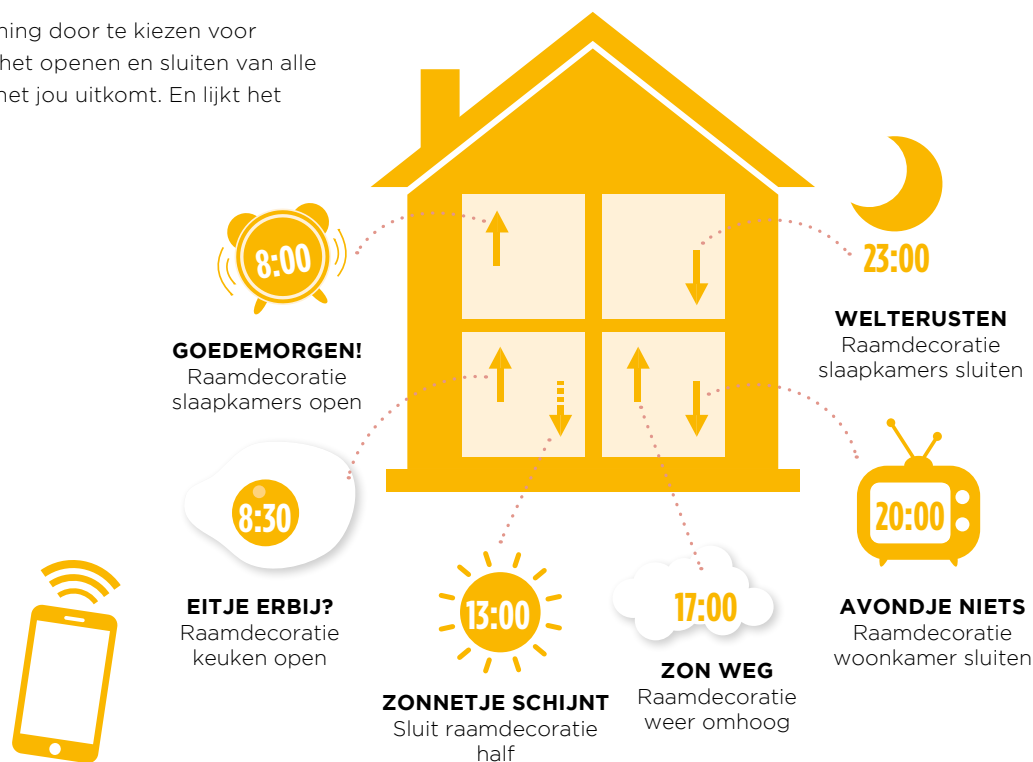
Met de 5-kanaals afstandsbediening kan je maximaal twee plissé- en dupligordijnen met stofpakket vrij bedienen. Met de 16-kanaals afstandsbediening kun je meerdere producten tegelijk en ook onafhankelijk van elkaar bedienen.

Het profiel van stofpakket vrij is beschikbaar in vijf kleuren:

wit  
RAL 9016beige  
RAL 9001aluminium  
RAL 9006antracietgrijs  
RAL 7016zwart  
RAL 9005

## SLIMME BEDIENINGEN

Haal meer uit je elektrische bediening door te kiezen voor bediening via een app. Zo plan je het openen en sluiten van alle raamdecoratie in jouw huis zoals het jou uitkomt. En lijkt het altijd alsof er iemand thuis is.



Tahoma® Switch

### Tahoma® Switch

Met het Tahoma® Switch systeem kun je via een app jouw Somfy® raamdecoratie laten samenwerken met andere producten in huis. Zo kun je bijvoorbeeld lichtsensoren aansluiten. Hiermee gaan 's avonds de lampen aan en gaat tegelijkertijd de raamdecoratie naar beneden.



Zensensor,  
Sunis Wirefree IO



Temperatuursensor,  
Thermis Wirefree IO

### Somfy® zon- en temperatuursensor

Deze draadloze sensoren bedienen je Somfy® RTS plissé- of dupligordijn op zonsterkte en temperatuur. Ideaal voor je woon- en slaapkamer. Deze sensoren vereisen wel de aanwezigheid van de TaHoma® Switch.

# TOEPASSINGEN & MONTAGEMOGELIJKHEDEN



Plakprofiel vrijhangend



We bieden diverse mogelijkheden om jouw plissé- of dupligordijn toe te passen voor vrijwel elk soort raam en in elke situatie.

## KUNSTSTOF EN ALUMINIUM KOZIJNEN

### Plakprofiel vrijhangend

Bij deze montageoplossing wordt over de gehele breedte van het kozijn een plakprofiel aan de bovenzijde geplaatst. €

- Beschikbaar in de kleuren: wit en grijs. ✎
- Kijk in de Specificaties (pagina 25) voor welke modellen deze oplossing geschikt is.

### Plakprofiel ingespannen

Bij deze montageoplossing wordt over de gehele breedte van het kozijn een plakprofiel aan de bovenzijde en onderzijde geplaatst en voorzien van spandraden. €

- Beschikbaar in de kleuren: wit en grijs. ✎
- Kijk in de Specificaties (pagina 25) voor welke modellen deze oplossing geschikt is.

Het kozijn dient vlak te zijn en er kan niet over een glasnaad of een versteknaad worden geplakt. Kozijnen van kunststof en aluminium voorzien van een houtlookstructuur of reliëf zijn minder geschikt voor plakken op het kozijn. Hiervoor adviseren wij model plakprofiel glas ingespannen (BB24A2).



Plakprofiel glas ingespannen (BB24A2)



### Plakprofiel glas ingespannen (BB24A2)

Dit model is zeer geschikt als je het plissé- of dupligordijn op het glas wilt plakken. Het is eenvoudig te bevestigen, zonder te hoeven boren en schroeven.

- Beschikbaar in de kleuren wit, grijs, antraciet, beige en zwart.
- Dit model is geschikt voor plisségordijnen met een 20 mm plooi en dupligordijnen met een 25 mm plooi.
- Geschikt voor stofpakket vrij.
- Geschikt voor rechte ramen en draai-kiepramen.
- Gebruik voor het opmeten van dit model de meetinstructie (pagina 38).

**Easy fit (BB10M en BB24M)**

Dit magneetmodel is perfect voor kunststof en aluminium kozijnen en draai-kiepramen. Het model is eenvoudig te bevestigen door middel van een magneetframe: zonder te hoeven boren of schroeven. €

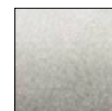
- Geschikt voor 20 mm plisségordijnen en 25 mm dupligordijnen.
- Verkrijgbaar in standaard uitvoering (BB10M) en als Top Down / Bottom Up model (BB24M).
- Dit model is ingespannen en voorgemonteerd in een magneetframe.
- Geschikt voor rechte ramen en draai-kiepramen.
- Gemakkelijk te verwijderen.
- Gebruik voor het opmeten van dit model de speciale meethoek en meetinstructie (pagina 41).
- Kozijnen van kunststof en aluminium voorzien van een houtlookstructuur of reliëf zijn minder geschikt voor de Easy fit. Hiervoor adviseren wij model plakprofiel glas ingespannen (BB24A2) (pagina 21).
- Het magneetframe is beschikbaar in zes kleuren:



wit  
RAL 9016



beige  
RAL 9001



aluminium  
RAL 9006



antraciet  
RAL 9007



antracietgrijs  
RAL 7016



zwart  
RAL 9005



Easy fit (BB24M)



Klemsteunen

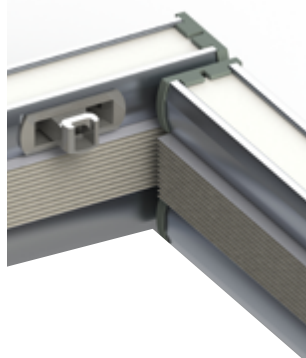
**Klemsteunen**

Met klemsteunen, voor draai-kiepramen, plaats je het plissé- of dupligordijn zonder te hoeven boren en schroeven. €

- Geschikt voor vrijhangend en ingespannen model.
- De ingespannen modellen worden ook aan de onderzijde bevestigd met klemsteunen.
- De klemsteunen worden geleverd in de kleur wit.




Optrekkkoord standaard





Optrekkkoord extra uit de kant

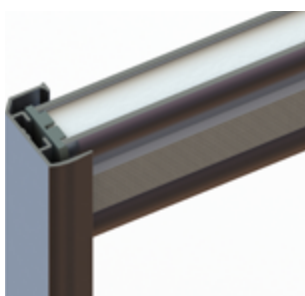
## OVERIGE TOEPASSINGEN

### Optrekkkoord extra uit de kant

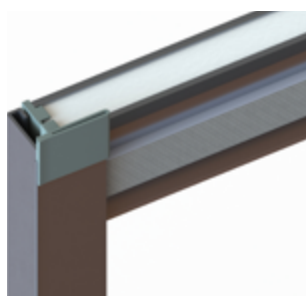
Voor extra bedieningsgemak, bijvoorbeeld in een erker, kun je het bedieningskoord extra (3 cm) uit de kant plaatsen. Dit is mogelijk bij de AO en BO modellen. 

### Zijprofielen

Wil jij je kamer optimaal verduisteren? Verduisterende dupligordijnen met zijprofielen vormen de oplossing.  



U-zijprofiel



L-zijprofiel

### Zijprofielen U

- Plaatsing op het kozijn, op de muur of tegen het plafond.
- U-zijprofielen voor de stof verminderen de lichtinval.
- De zijprofielen worden standaard geleverd in de kleur van het boven- en onderprofiel van het plissé- of dupligordijn.
- Zijprofielen zijn niet leverbaar in design uitvoering.

### Zijprofielen L

- Plaatsing in het kozijn.
- L-zijprofielen voor de stof verminderen de lichtinval.
- De zijprofielen worden standaard geleverd in de kleur van het boven- en onderprofiel van het plissé- of dupligordijn.
- Zijprofielen zijn niet leverbaar in design uitvoering.

### LightLock™

- Plaatsing in het kozijn.
- L-zijprofielen met lichtabsorberende strip verminderen de lichtinval en zorgen voor extra verduistering.
- Het profiel bevat tape met een licht absorberende werking.
- De eindkapjes zijn 3 mm verstelbaar, zodat ze precies op hoogte passen.
- De zijprofielen worden standaard geleverd in de kleur van het boven- en onderprofiel van het plissé- of dupligordijn.
- Zijprofielen zijn niet leverbaar in design uitvoering.



LightLock™





Afstandsteun

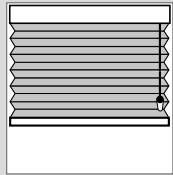
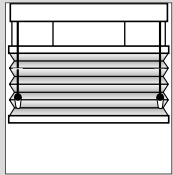
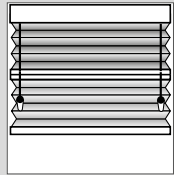
### Afstandsteunen

Zitten er uitstekende delen zoals handgrepen of raamknoppen in de weg? Bestel dan afstandsteunen. €

- Hiermee plaats je het plissé- of dupligordijn 7 cm verder van het kozijn dan met gewone steunen.
- Afstandsteunen zijn toepasbaar voor alle modellen met rechte plaatsing.
- Met afstandsteunen plaats je het plissé- of dupligordijn op het kozijn of op de muur.



## SPECIFICATIES

VRIJHANGEND (A)							
COMFORTKOORD (U)	Stofpakket boven		Stofpakket vrij		2 stofpakketten boven		
	AU10		AU20		AU30		
							
	in het kozijn/op het kozijn		in het kozijn/op het kozijn		in het kozijn/op het kozijn		
Model geschikt voor	dupli 25	dupli 32	dupli 25	dupli 32	dupli 25*	dupli 32*	
Tweede stof bij twee-in-één model					dupli 25*	dupli 32*	
Design uitvoering	°	°	°	°			
Optrekkkoord extra uit de kant							
Klemsteunen							
Plakprofiel boven	°	°	°	°	°	°	
Plakprofiel boven en onder							
Afstandssteun	°	°	°	°	°	°	
Zijprofielen U							
Zijprofielen L							
LightLock™							
Minimale breedte (cm)	43 <sup>1</sup>	43 <sup>1</sup>	55 <sup>2</sup>	55 <sup>2</sup>	55 <sup>2</sup>	55 <sup>2</sup>	
Maximale breedte (cm)	360	360	360	360	360	360	
Minimale hoogte (cm)	15	15	15	15	30	30	
Maximale hoogte (cm)	300	300	300	300	300	300	
Maximale opp. m <sup>2</sup>	Stofgroep a						
	Stofgroep b					6	
	Stofgroep c					6	
	Stofgroep d	7,5	7,5	7,5	7,5	4,5	4,5
	Stofgroep e	7,5	7,5	7,5	7,5	4,5	4,5

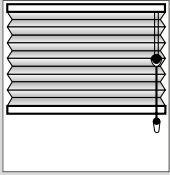
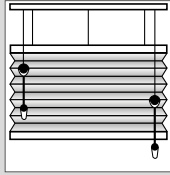
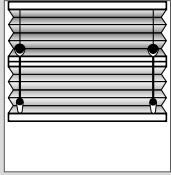
° = keuze

Bij de twee-in-één modellen geldt de stofgroep met de kleinste oppervlakte.

\* In geval van verduisterende duplistof, adviseren wij de verduisterende stof boven te plaatsen.

<sup>1</sup> Bij een hoogte > 270 cm is de minimale breedte 46 cm.<sup>2</sup> Bij een hoogte > 270 cm is de minimale breedte 59 cm.

## VRIJHANGEND (A)

OPTREKKOORD (O)	Stofpakket boven			Stofpakket vrij			2 stofpakketten boven				
	AO10			AO20			AO30				
											
Model geschikt voor	in het kozijn/op het kozijn			in het kozijn/op het kozijn			in het kozijn/op het kozijn				
	plissé 20	dupli 25	dupli 32	plissé 20	dupli 25	dupli 32	plissé 20	dupli 25	dupli 25*	dupli 32*	
Tweede stof bij twee-in-één model							plissé 20	plissé 20	dupli 25*	dupli 32*	
Design uitvoering	o	o	o	o	o	o					
Optrekkoord extra uit de kant	o	o	o	o	o	o	o	o	o	o	
Klemsteunen	o	o	o	o	o	o	o	o	o	o	
Plakprofiel boven	o	o	o	o	o	o	o	o	o	o	
Plakprofiel boven en onder											
Afstandssteun	o	o	o	o	o	o	o	o	o	o	
Zijprofielen U	o	o	o	o	o	o	o	o	o	o	
Zijprofielen L	o	o	o	o	o	o	o	o	o	o	
LightLock™	o	o	o	o	o	o	o	o	o	o	
Minimale breedte (cm)	40	40	40	40	40	40	40	40	40	40	
Maximale breedte (cm)	280	300	300	280	300	300	280	280	300	300	
Minimale hoogte (cm)	10	10	10	10	10	10	10	10	10	10	
Maximale hoogte (cm)	260	300	300	260	300	300	260	260	300 <sup>1</sup>	300 <sup>1</sup>	
Maximale opp. m <sup>2</sup>	Stofgroep a	6	6	6	6	6	6	5	5	5	5
	Stofgroep b	6	6	6	6	6	6	4	4	5	5
	Stofgroep c	6	5	5	6	5	5	4	4	4	4
	Stofgroep d		4	4		4	4		3	3	3
	Stofgroep e		3	3		3	3		2	2	2

o Keuze

Bij de twee-in-één modellen geldt de stofgroep met de kleinste oppervlakte.

\* In geval van verduisterende duplistof, adviseren wij de verduisterende stof boven te plaatsen.

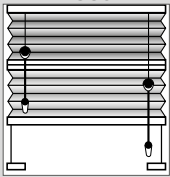
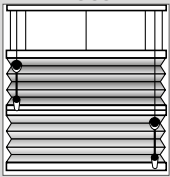
<sup>1</sup> Bij stofgroep d en e is de maximale hoogte 260 cm.

**INGESPANNEN TOT 15° (B)**

OPTREKKOORD (O)	Stofpakket boven			Stofpakket beneden			Stofpakket vrij		
	BO10			BO16			BO20		
	in het kozijn/op het kozijn			in het kozijn/op het kozijn			in het kozijn/op het kozijn		
Model geschikt voor	plisse 20	dupli 25	dupli 32	plissé 20	dupli 25	dupli 32	plissé 20	dupli 25	dupli 32
Tweede stof bij twee-in-één model									
Design uitvoering	o	o	o	o	o	o	o	o	o
Optrekkoord extra uit de kant	o	o	o	o	o	o	o	o	o
Klemsteunen	o	o	o	o	o	o	o	o	o
Plakprofiel boven									
Plakprofiel boven en onder	o	o	o	o	o	o	o	o	o
Afstandssteun	o	o	o	o	o	o	o	o	o
Zijprofielen U	o	o	o	o	o	o	o	o	o
Zijprofielen L	o	o	o	o	o	o	o	o	o
LightLock™	o	o	o	o	o	o	o	o	o
Minimale breedte (cm)	40	40	40	40	40	40	40	40	40
Maximale breedte (cm)	235	240	240	235	240	240	235	240	240
Minimale hoogte (cm)	10	10	10	10	10	10	10	10	10
Maximale hoogte (cm)	260	300	300	260	300	300	260	300	300
Maximale opp. m <sup>2</sup>	Stofgroep a								
	Stofgroep b		5	5		5	5		5
	Stofgroep c		4	4		4	4		4
	Stofgroep d		3,5	3,5		3,5	3,5		3,5
	Stofgroep e		3	3		3	3		3

o Keuze

**INGESPANNEN TOT 15° (B)**

OPTREKKOORD (O)	2 stofpakketten boven				2 stofpakketten beneden			
	BO30				BO35			
								
	in het kozijn/op het kozijn				in het kozijn/op het kozijn			
Model geschikt voor	plissé 20	dupli 25	dupli 25*	dupli 32*	plissé 20	dupli 25	dupli 25*	dupli 32*
Tweede stof bij twee-in-één model	plissé 20	plisse 20	dupli 25*	dupli 32*	plissé 20	plisse 20	dupli 25*	dupli 32*
Design uitvoering								
Optrekkoord extra uit de kant	o	o	o	o	o	o	o	o
Klemsteunen	o	o	o	o	o	o	o	o
Plakprofiel boven								
Plakprofiel boven en onder	o	o	o	o	o	o	o	o
Afstandssteun	o	o	o	o	o	o	o	o
Zijprofielen U	o	o	o	o	o	o	o	o
Zijprofielen L	o	o	o	o	o	o	o	o
LightLock™	o	o	o	o	o	o	o	o
Minimale breedte (cm)	40	40	40	40	40	40	40	40
Maximale breedte (cm)	235	235	240	240	235	235	240	240
Minimale hoogte (cm)	10	10	10	10	10	10	10	10
Maximale hoogte (cm)	260	260	300 <sup>1</sup>	300 <sup>1</sup>	260	260	300 <sup>1</sup>	300 <sup>1</sup>
Maximale opp. m <sup>2</sup>	Stofgroep a	5	5	5	5	5	5	5
	Stofgroep b	4	4	4	4	4	4	4
	Stofgroep c	3	3	3	3	3	3	3
	Stofgroep d		2,5	2,5	2,5		2,5	2,5
	Stofgroep e		2	2	2		2	2

o Keuze

Bij de twee-in-één modellen geldt de stofgroep met de kleinste oppervlakte.

\* In geval van verduisterende duplistof, adviseren wij de verduisterende stof boven te plaatsen.

<sup>1</sup> Bij stofgroep d en e is de maximale hoogte 260 cm.

**VRIJHANGEND (A)**

BEDIENINGSGREEP (B)	Stofpakket boven			Stofpakket vrij			2 stofpakketten boven		
	AB10			AB20			AB30		
	in het kozijn/op het kozijn			in het kozijn/op het kozijn			in het kozijn/op het kozijn		
Model geschikt voor	plisse 20	dupli 25	dupli 32	plissé 20	dupli 25	dupli 32	plissé 20	dupli 25*	dupli 32*
Tweede stof bij twee-in-één model							plissé 20	dupli 25*	dupli 32*
Design uitvoering	o	o	o	o	o	o	o	o	o
Dubbele bedieningsgreep	o	o	o	o	o	o	o	o	o
Klemsteunen									
Plakprofiel boven	o	o	o	o	o	o	o	o	o
Plakprofiel boven en onder									
Afstandssteun	o	o	o	o	o	o	o	o	o
Zijprofielen U									
Zijprofielen L									
LightLock™									
Minimale breedte (cm)	28	28 <sup>1</sup>	28 <sup>1</sup>	37	37 <sup>2</sup>	37 <sup>2</sup>	37	37 <sup>2</sup>	37 <sup>2</sup>
Maximale breedte (cm)	240	240	240	240	240	240	240	240	240
Minimale hoogte (cm)	15	15	15	15	15	15	30	30	30
Maximale hoogte (cm)	210	210	210	210	210	210	210	210	210
Maximale opp. m <sup>2</sup>	Stofgroep a						3		
	Stofgroep b						3	3,5	3,5
	Stofgroep c						3	3	3
	Stofgroep d		4	4		4	4		2,5
	Stofgroep e		4	4		3	3		2

o Keuze

Bij de twee-in-één modellen geldt de stofgroep met de kleinste oppervlakte.

\* In geval van verduisterende duplistof, adviseren wij de verduisterende stof boven te plaatsen.

<sup>1</sup> Voor verduisterende stoffen en stoffen met een dubbele honinggraat is de minimale breedte 45 cm.

<sup>2</sup> Voor verduisterende stoffen en stoffen met een dubbele honinggraat is de minimale breedte 57 cm.

INGESPANNEN TOT 15° (B)

BEDIENINGSGREEP (B)	Stofpakket boven			Stofpakket beneden			Stofpakket vrij							
	BB10	BB10M	BB10U	BB15	BB24									
	in het kozijn/op het kozijn			in het kozijn			in het kozijn/op het kozijn			in het kozijn/op het kozijn				
Model geschikt voor	plissé 20	dupli 25	dupli 32	plissé 20	dupli 25	plissé 20	dupli 25	dupli 32	plissé 20	dupli 25	dupli 32	plissé 20	dupli 25	dupli 32
Tweede stof bij twee-in-één model														
Design uitvoering	°	°	°			°	°	°	°	°	°	°	°	°
Dubbele bedieningsgreep	°	°	°	°	°	°	°	°	°	°	°	°	°	°
Greep voor bedieningsstok	°	°	°	°	°	°	°	°	°	°	°	°	°	°
Klemsteunen	°	°	°			°	°	°	°	°	°	°	°	°
Plakprofiel boven														
Plakprofiel boven en onder	°	°	°			°	°	°	°	°	°	°	°	°
Afstandssteun	°	°	°			°	°	°	°	°	°	°	°	°
Zijprofielen U	°	°	°			°	°	°	°	°	°	°	°	°
Zijprofielen L	°	°	°			°	°	°	°	°	°	°	°	°
LightLock™	°	°	°			°	°	°	°	°	°	°	°	°
Minimale breedte (cm)	15	15	15	30	30	15	15	15	15	15	15	30	30	30
Maximale breedte (cm)	150	150	150	150	150	150	150	150	150	150	150	150	150	150
Minimale hoogte (cm)	10	10	10	25	25	10	10	10	10	10	10	10	10	10
Maximale hoogte (cm)	230	230	230	220	220	230	230	230	230	230	230	230	230	230
Maximale opp. m <sup>2</sup>	Stofgroep a											3		
	Stofgroep b											3	3	3
	Stofgroep c											2,5	2,5	2,5
	Stofgroep d												2,2	2,2
	Stofgroep e												1,8	1,8

° Keuze

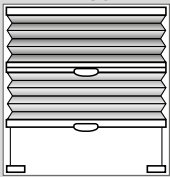
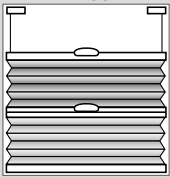
**INGESPANNEN TOT 15° (B)**

BEDIENINGSGREEP (B)	Stofpakket vrij									
	BB24M		BB24A2		BB20			BB20T		
Model geschikt voor	in het kozijn		in het kozijn		in het kozijn/op het kozijn			in het kozijn/op het kozijn		
	plissé 20	dupli 25	plissé 20	dupli 25	plissé 20	dupli 25	dupli 32	plissé 20	dupli 25	dupli 32
Tweede stof bij twee-in-één model										
Design uitvoering					o	o	o	o	o	o
Dubbele bedieningsgreep	o	o	o	o	o	o	o	o	o	o
Greep voor bedieningsstok	o	o	o	o	o	o	o	o	o	o
Klemsteunen					o	o	o	o	o	o
Plakprofiel boven										
Plakprofiel boven en onder					o	o	o	o	o	o
Afstandssteun					o	o	o	o	o	o
Zijprofielen U					o	o	o	o	o	o
Zijprofielen L					o	o	o	o	o	o
LightLock™					o	o	o	o	o	o
Minimale breedte (cm)	31	30	25	25	15	15	15	15	15	15
Maximale breedte (cm)	133	133	128	128	150	150	150	150	150	150
Minimale hoogte (cm)	25	25	15	15	10	10	10	10	10	10
Maximale hoogte (cm)	220	220	230 <sup>1</sup>	230 <sup>1</sup>	230	230	230	230	230	230
Maximale opp. m <sup>2</sup>	Stofgroep a		3		3			3		
	Stofgroep b			3	3	3	3	3	3	3
	Stofgroep c		2,5	2,5	2,5	3	3	3	3	3
	Stofgroep d		2,2		2,2		2,5	2,5		2,5
	Stofgroep e		1,8		1,8		2	2		2

o Keuze

<sup>1</sup> Bij verduisterende duplistoffen met stofgroep d en e is de maximale hoogte 170 cm.

**INGESPANNEN TOT 15° (B)**

BEDIENINGSGREEP (B)	2 stofpakketten boven				2 stofpakketten beneden				
	BB30				BB35				
									
	in het kozijn/op het kozijn				in het kozijn/op het kozijn				
Model geschikt voor	plissé 20	dupli 25	dupli 25*	dupli 32*	plissé 20	dupli 25	dupli 25*	dupli 32*	
Tweede stof bij twee-in-één model	plissé 20	plissé 20	dupli 25*	dupli 32*	plissé 20	plisse 20	dupli 25*	dupli 32*	
Design uitvoering									
Dubbele bedieningsgreep	o	o	o	o	o	o	o	o	
Greep voor bedieningsstok	o	o	o	o	o	o	o	o	
Klemsteunen									
Plakprofiel boven	o	o	o	o	o	o	o	o	
Plakprofiel boven en onder	o	o	o	o	o	o	o	o	
Afstandssteun	o	o	o	o	o	o	o	o	
Zijprofielen U			o				o		
Zijprofielen L	o	o	o	o	o	o	o	o	
LightLock™	o	o	o	o	o	o	o	o	
Minimale breedte (cm)	15	15	15	15	15	15	15	15	
Maximale breedte (cm)	150	150	150	150	128	128	128	128	
Minimale hoogte (cm)	30	30	10	10	30	30	10	10	
Maximale hoogte (cm)	230	230	230	230	230	230	230	230	
Maximale opp. m²	Stofgroep a								
	Stofgroep b		3	3	3		2,5	2,5	2,5
	Stofgroep c	2,5	2,5	2,5	2,5	2	2	2	2
	Stofgroep d		1,8	1,8	1,8		1,8	1,8	1,8
	Stofgroep e		1,5	1,5	1,5		1,5	1,5	1,5

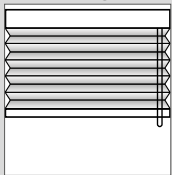
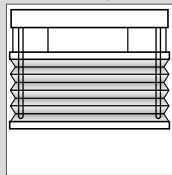
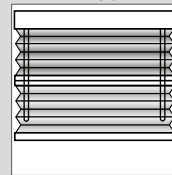
o Keuze

Bij de twee-in-één modellen geldt de stofgroep met de kleinste oppervlakte.

\* In geval van verduisterende duplistof, adviseren wij de verduisterende stof boven te plaatsen.



## VRIJHANGEND (A)

EINDLOOSKOORD (L)	Stofpakket boven			Stofpakket vrij		2 stofpakketten boven		
	AL10			AL20		AL30		
								
	in het kozijn / op het kozijn			in het kozijn / op het kozijn		in het kozijn / op het kozijn		
Model geschikt voor	plissé 20	dupli 25	dupli 32	dupli 25	dupli 32	dupli 25*	dupli 32*	
Tweede stof bij twee-in-één model						dupli 25*	dupli 32*	
Design uitvoering	°	°	°	°	°			
Optrekkkoord extra uit de kant								
Klemsteunen								
Plakprofiel boven	°	°	°	°	°	°	°	
Plakprofiel boven en onder								
Afstandssteun	°	°	°	°	°	°	°	
Zijprofielen U								
Zijprofielen L								
LightLock™								
Minimale breedte (cm)	35	35 <sup>1</sup>	35 <sup>1</sup>	45 <sup>2</sup>	45 <sup>2</sup>	45 <sup>2</sup>	45 <sup>2</sup>	
Maximale breedte (cm)	280	360	360	360	360	360	360	
Minimale hoogte (cm)	70	70	70	70	70	70	70	
Maximale hoogte (cm)	260	300	300	300	300	300	300	
Maximale opp. m <sup>2</sup>	Stofgroep a							
	Stofgroep b					7	7	
	Stofgroep c					6	6	
	Stofgroep d		8	8	7,5	7,5	5	5
	Stofgroep e		7,5	7,5	7,5	7,5	4,5	4,5

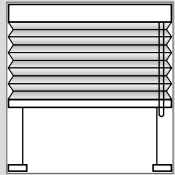
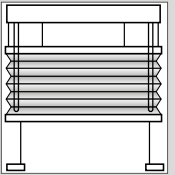
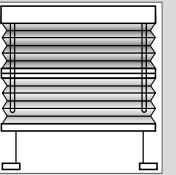
° Keuze

Bij de twee-in-één modellen geldt de stofgroep met de kleinste oppervlakte.

\* In geval van verduisterende duplistof, adviseren wij de verduisterende stof boven te plaatsen.

<sup>1</sup> Bij een hoogte > 270 cm is de minimale breedte 45 cm.<sup>2</sup> Bij een hoogte > 270 cm is de minimale breedte 55 cm.

**INGESPANNEN TOT 15° (B)**

EINDLOOSKOORD (L)	Stofpakket boven			Stofpakket vrij		2 stofpakketten boven		
	BL10			BL20		BL30		
								
Model geschikt voor	in het kozijn/op het kozijn			in het kozijn/op het kozijn		in het kozijn/op het kozijn		
	plissé 20	dupli 25	dupli 32	dupli 25	dupli 32	dupli 25*	dupli 32*	
Tweede stof bij twee-in-één model						dupli 25*	dupli 32*	
Design uitvoering	°	°	°	°	°			
Optrekkkoord extra uit de kant								
Klemsteunen								
Plakprofiel boven								
Plakprofiel boven en onder	°	°	°	°	°	°	°	
Afstandssteun	°	°	°	°	°	°	°	
Zijprofielen U								
Zijprofielen L								
LightLock™								
Minimale breedte (cm)	35	35 <sup>1</sup>	35 <sup>1</sup>	45 <sup>2</sup>	45 <sup>2</sup>	45 <sup>2</sup>	45 <sup>2</sup>	
Maximale breedte (cm)	280	360	360	360	360	360	360	
Minimale hoogte (cm)	70	70	70	70	70	70	70	
Maximale hoogte (cm)	260	300	300	300	300	300	300	
Maximale opp. m <sup>2</sup>	Stofgroep a							
	Stofgroep b		7	7	8	8	7	7
	Stofgroep c		6	6	7	7	6	6
	Stofgroep d		6	6	6	6	5	5
	Stofgroep e		6	6	3	3	4	4

° Keuze

Bij de twee-in-één modellen geldt de stofgroep met de kleinste oppervlakte.

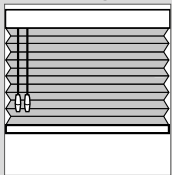
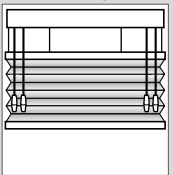
\* In geval van verduisterende duplistof, adviseren wij de verduisterende stof boven te plaatsen.

<sup>1</sup> Bij een hoogte > 270 cm is de minimale breedte 45 cm.

<sup>2</sup> Bij een hoogte > 270 cm is de minimale breedte 55 cm.



## VRIJHANGEND (A)

TWIN PULL (T)	Stofpakket boven		Stofpakket vrij		
	AT10		AT20		
					
	in het kozijn / op het kozijn		in het kozijn / op het kozijn		
Model geschikt voor	dupli 25	dupli 32	dupli 25	dupli 32	
Tweede stof bij twee-in-één model					
Design uitvoering					
Optrekkoord extra uit de kant					
Klemsteunen					
Plakprofiel boven					
Plakprofiel boven en onder					
Afstandssteun					
Zijprofielen U					
Zijprofielen L					
LightLock™					
Minimale breedte (cm)	45	45	65	65	
Maximale breedte (cm)	300	300	300	300	
Minimale hoogte (cm)	30	30	30	30	
Maximale hoogte (cm)	270	270	270	270	
Maximale opp. m <sup>2</sup>	Stofgroep a				
	Stofgroep b	5	5	5	5
	Stofgroep c	5	5	5	5
	Stofgroep d	5	5	5	5
	Stofgroep e	5	5	5	5

**ELEKTRISCHE BEDIENING (E)**

		VRIJHANGEND (A)					INGESPANNEN TOT 15° (B)					
		Stofpakket boven			Stofpakket vrij		Stofpakket boven			Stofpakket onder		
		AE10			AE20		BE10			BE16		
		in het kozijn/op het kozijn			in het kozijn/op het kozijn		in het kozijn/op het kozijn			in het kozijn/op het kozijn		
Model geschikt voor		plissé 20	dupli 25	dupli 32	dupli 25	dupli 32	plissé 20	dupli 25	dupli 32	plissé 20	dupli 25	dupli 32
Design uitvoering		o	o	o								
Klemsteunen		o	o	o			o	o	o	o	o	o
Plakprofiel boven		o	o	o			o	o	o	o	o	o
Plakprofiel boven en onder												
Afstandsteunen		o	o	o			o	o	o	o	o	o
Zijprofielen U		o	o	o			o	o	o	o	o	o
Zijprofielen L		o	o	o			o	o	o	o	o	o
LightLock™		o	o	o			o	o	o	o	o	o
Minimale breedte (cm)		41 <sup>1</sup>	41 <sup>1</sup>	41 <sup>1</sup>	85	85	41 <sup>2</sup>	41 <sup>2</sup>	41 <sup>2</sup>	41 <sup>2</sup>	41 <sup>2</sup>	41 <sup>2</sup>
Maximale breedte (cm)		280	300	300	300	300	280	360	360	280	360	360
Minimale hoogte (cm)		10	30	30	30	30	10	10	10	10	10	10
Maximale hoogte (cm)		270	270	270	270	270	260	300	300	260	300	300
Maximale opp. m <sup>2</sup>	Stofgroep a											
	Stofgroep b		8	8	8	8		6	6		6	6
	Stofgroep c		8	8	8	8		6	6		6	6
	Stofgroep d		6	6	6	6	6	4	4		4	4
	Stofgroep e		5	5	5	5	5	4	4		4	4

o Keuze

<sup>1</sup> Bij een hoogte > 200 cm is de minimale breedte 51 cm

<sup>2</sup> Bij een hoogte > 200 cm is de minimale breedte 48 cm

## PAKKETHOOGTES

De totale pakkethoogte bestaat uit de pakkethoogte van de stof en de hoogte van de profielen.

### Pakkethoogte stof (cm)

De pakkethoogte van de stof hangt af van de producthoogte en de gekozen stof. De stoffen zijn onderverdeeld in verschillende stofdiktegroepen. Deze zijn te vinden in het collectieoverzicht (pagina 40). De hoogte van het pakket vind je in onderstaande tabel.

Producthoogte (cm)	Code pakkethoogte *				
	S1	S2	S3	S4	S5
50	0,5	0,9	1,4	2,1	3
100	0,9	1,8	2,7	4,2	5,9
150	1,3	2,6	3,9	6,2	8,7
200	1,7	3,4	5,2	8,1	11,2
250	2,1	4,2	6,4	9,9	13,7
300	2,5	4,9	7,6	11,7	16
350	2,8	5,6	8,8	13,5	
400	3,2	6,3	9,9	15,1	

\* De stofdiktegroep vind je in het collectieoverzicht.

Voor de totale pakkethoogte van het model tel je de pakkethoogte en profielhoogte bij elkaar op.

### Inbouwdieptes (cm)

De inbouwdiepte is de diepte van het model met montagemateriaal. Met de inbouwdiepte weet je hoe ver het plissé- of dupligordijn naar voren komt. De inbouwdiepte verschilt per model. In onderstaande tabel vind je de inbouwdieptes voor diverse modellen.

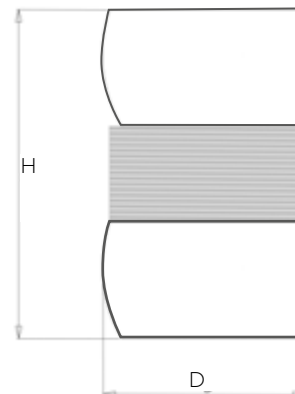
Opties	Model					
	AO / BB		AB / AL / BL / AU / AT / AE20		AE10 / BE10 / BE16	
	plissé 20 / dupli 25	dupli 32	plissé 20/ dupli 25	dupli 32	plissé 20/ dupli 25	dupli 32
Standaard	3	3,8	5,5	5,5	3,6	3,6
Plakprofiel	3,5	4,3	6	6	4,1	4,1
Zijprofielen U	3,6	4,4			4,4	4,4
Zijprofielen L	3	4			3,8	3,8
LightLock™	3	4			3,8	3,8

### Hoogte profielen (cm)

De totale hoogte van de profielen hangt af van het gekozen model en het pakket. Kijk in onderstaande tabel voor de hoogte.

Pakketindeling	Model		
	AO / BB	AB / AL / BL / AU	AT / AE / BE
10 / 16	3	5	5
20 / 24	4,5	6,5	6,5
30 / 35	4,5*	6,5 *	

\* Houd bij dit model rekening met twee stofpakketten.



H = pakkethoogte + profielhoogte  
D = inbouwdiepte



# METEN EN BESTELLEN



Bepaal waar en hoe je het plissé- of dupligordijn wilt plaatsen. Let op uitstekende delen, zoals raamknoppen en dergelijke. Controleer breedte- en hoogteverschillen door op diverse plaatsen te meten. Ga bij verschillen uit van de kleinste maat.

## Is het gekozen product mogelijk?

Controleer voordat je gaat bestellen of de stof en het model geschikt zijn voor de maten van jouw raam:

- Valt de maat van je raam binnen de maximale breedte en hoogte van de stof? Indien er een maatbeperking geldt, wordt dit vermeld bij het staal.
- Valt de maat binnen de minimale en maximale breedte en hoogte van het model? Kijk hiervoor in de voorafgaande specificaties.
- Valt de maat binnen de maximale oppervlakte van het model? Kijk hiervoor naar de stofgroep van de gekozen plooi breedte en controleer dit in de specificaties.

## Montageprofiel

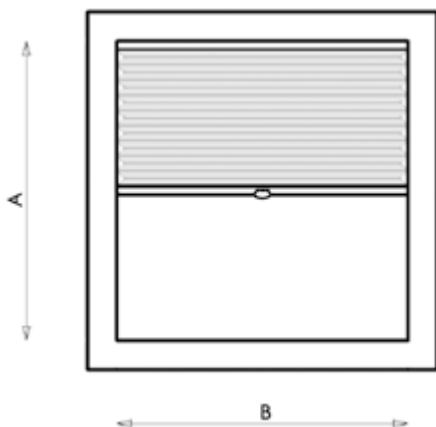
Indien een raam te groot is voor een plissé- of dupligordijn, biedt het montageprofiel uitkomst (hiermee kun je het raam in kleinere vlakken verdelen). Kijk hiervoor op pagina 23 van het informatieboek Dakramen, plafond- en speciale ramen.  

## Plaatsing opgeven

Geef de plaatsing van het model op (in het kozijn of op het kozijn, op de muur of tegen het plafond). Dit is van belang voor het leveren van de steunen. Houd hiervoor onderstaande meetinstructies aan.

### In het kozijn

Plaatsing tussen het raamkozijn of de muur.

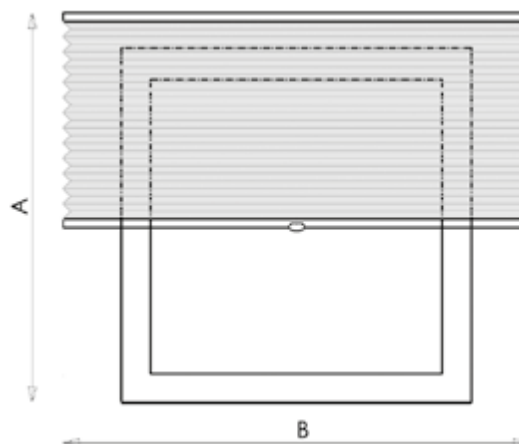


Het plissé- of dupligordijn wordt tussen het raamkozijn of de muur geplaatst.

1. Meet de breedte (B) tussen het raamkozijn of de muur op drie plekken. Noteer bij verschillen altijd de kleinste maat.
2. Meet de hoogte (A) tussen het raamkozijn en de vensterbank of de vloer.

### Op het kozijn

Plaatsing op het raamkozijn, op de muur of tegen het plafond.



Het plissé- of dupligordijn wordt op het raamkozijn, op de muur of tegen het plafond geplaatst.

1. Meet de breedte (B) inclusief de gewenste overlapping.
2. Meet de hoogte (A) inclusief de gewenste overlapping.

#### LET OP:

Bovenstaande betreft de bruto maten. Om het plissé- of dupligordijn optimaal te laten functioneren wordt de door jou opgegeven breedte (afhankelijk van het model) met circa een halve centimeter verminderd. Houd je zelf al rekening met deze vermindering, vermeld dan bij je bestelling: 'blijvende maten'.

### Klemsteunen

Bevestig je het plissé- of dupligordijn met klemsteunen op het bewegende deel van je draai-kiepraam, dan gelden de onderstaande bestelmaten.

- Breedte: de glasbreedte plus de door jou gewenste overlapping.
- Hoogte: de totale hoogte van het bewegende deel van het draai-kiepraam.

### Plakprofielen

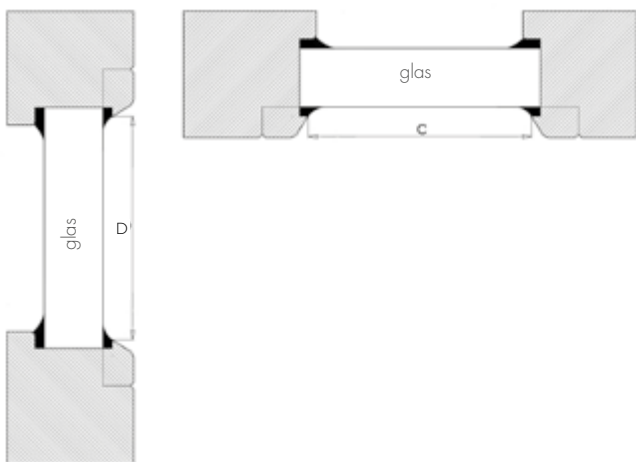
Volg de meetinstructie voor op het kozijn. Houd dus rekening met de gewenste overlapping.

#### Plakprofiel glas ingespannen (BB24A2)

1. Meet eerst de breedte (A) en de diepte (B) van het glasrubber. Zijn beide kleiner dan 5 mm ga dan naar stap 2. Als de breedte en diepte groter is dan 5 mm geldt een andere meetinstructie en moet er in sommige gevallen een aantal mm bij opgeteld worden. Kijk op [dealer.bece.com/](http://dealer.bece.com/) instructievideo's of scan de QR code 'Meetinstructie'.



2. Meet de breedte (C) en hoogte (D) tussen het kozijn (excl. glasrubber) zoals aangegeven op onderstaande tekeningen en geef deze maten door als blijvende maten.



Wil je weten hoe je het plakprofiel glas ingespannen bevestigt, kijk het filmpje op [becedealer.com](http://becedealer.com) of scan de QR code 'Montagevideo'.

### Optrekkoord extra uit de kant

Wil je dat het optrekkoord extra uit de kant geplaatst wordt, geef dan bij je bestelling aan voor welk optrekkoord (links en/of rechts) dit geldt.

### Optrekkoord (O) en Eindlooskoord (L)

In verband met de veiligheid van kleine kinderen is de maximale bedieningslengte door regelgeving bepaald en leveren wij de voorgeschreven veiligheidsmechanismen mee.

Is het plissé- of dupligordijn niet hoger dan 250 cm? Dan is de bedieningslengte maximaal 1 meter. Is het plissé- of dupligordijn hoger dan 250 cm? Dan is de bedieningslengte de producthoogte minus 150 cm. In dit geval kiezen wij voor de dichtstbijzijnde kleinere bedieningslengte.

### Afwijkende bedieningslengte

Een langere bedieningslengte is mogelijk indien je de plaatsingshoogte bij de order opgeeft. Dan geldt voor de maximale bedieningslengte de formule: plaatsingshoogte minus 150 cm. Geef in dit geval de gewenste plaatsingshoogte door. Wordt het product geplaatst in een ruimte waar het onwaarschijnlijk is dat er kinderen komen, denk bijvoorbeeld aan werkplekken zoals kantoren of fabrieken, dan kun je dit opgeven bij je order. Vermeld dan duidelijk 'niet kindveilig' op de bon. In dit geval gelden de beperkingen in verband met kindveiligheid niet meer. Je kunt iedere gewenste bedieningslengte opgeven, en wij leveren de voorgeschreven veiligheidsmechanismen niet mee, of monteren deze niet. Op onze orderbevestiging en factuur zullen wij de opmerking vermelden: 'Op uw verzoek product geleverd onder toepassing kantooromgeving'.

#### SCAN MIJ



Meetinstructie  
plakprofiel glas  
(BB24A2)

#### SCAN MIJ



Montagevideo  
plakprofiel glas  
(BB24A2)

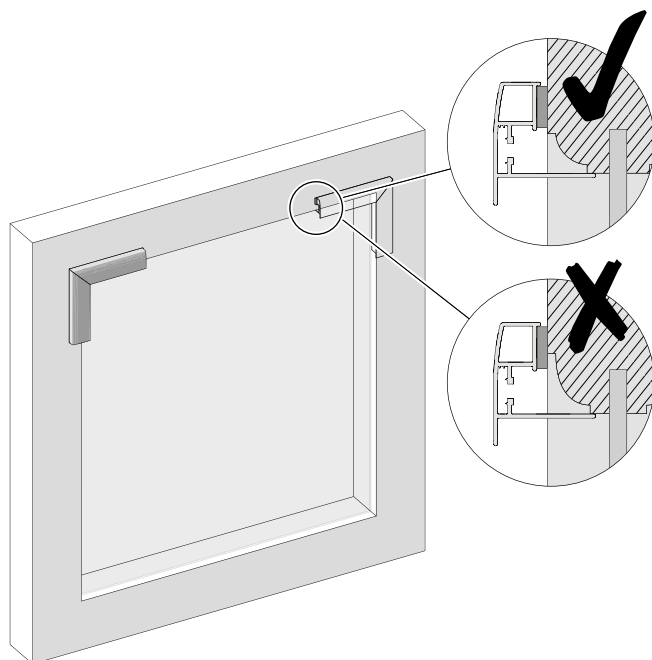


## EASY FIT

SCAN MIJ



Gebruik voor het opmeten van dit model de speciale meethoek en onderstaande meetinstructie of scan de QR code en bekijk de video.

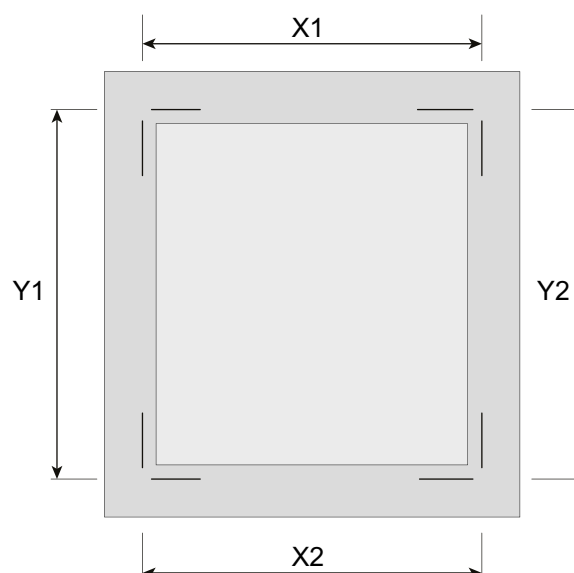
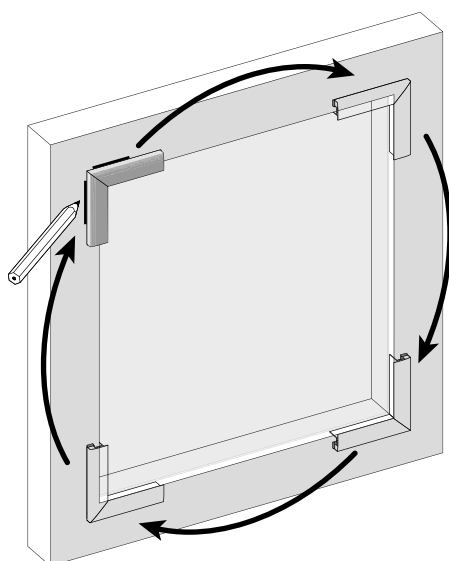


Controleer met de meethoek of het raam geschikt is voor Easy fit. Plaats de meethoek in een hoek van het raam en controleer of de volledige breedte van de magneetstrip het kozijn raakt, zoals in de tekening hiernaast aangegeven.

- Past de magneetstrip **volledig** op het kozijn? Dan is er voldoende ruimte om de staalstrip te plakken en is Easy fit geschikt voor je raam.
- Past de magneetstrip **niet volledig** op het kozijn? Dan is er onvoldoende ruimte om de staalstrip te plakken en is Easy fit helaas niet geschikt voor je raam

**Opmeten raam**

Plaats de meethoek in een hoek van het raam en markeer de hoeken zo dicht mogelijk langs het profiel. Herhaal dit voor alle hoeken. Meet de breedte (X) en de hoogte (Y) in mm, zoals aangegeven op onderstaande tekeningen. Ga bij verschillen uit van de kleinste maat. Noteer deze maten en geef deze maten door als blijvende maten. Op basis van deze afmetingen wordt het product gemaakt. Het frame kan in het raam nog iets verschoven worden.



# COLLECTIEOVERZICHT



In het hoofdstuk 'Pictogrammen' (pagina 10) vind je een uitgebreide toelichting van de pictogrammen en stoffeigenschappen. Op de binnenzijde van de kaft van het collectieboek worden de pictogrammen ook kort toegelicht. Hieronder vind je een extra toelichting van de eigenschappen die in het collectieoverzicht worden vermeld.

## Stofgroep voor maximale afmetingen

Informatie over de stofgroep vind je in het hoofdstuk 'Pictogrammen' (zie pagina 10).

## Pakkethoogte

Informatie over de hoogte van het stofpakket vind je per modelsoort bij de specificaties. De hoogte van het stofpakket is afhankelijk van het model in combinatie met de stofdikte. In het collectieoverzicht wordt de stofdikte gespecificeerd met de code S1 tot en met S5.

## Lichtreflectie

Het percentage licht dat wordt gereflecteerd door de stof.

## Lichttransmissie

Het percentage licht dat wordt doorgelaten door de stof.

## Geluidsabsorptie

Duplistoffen verbeteren de akoestiek in een ruimte. De geluidsabsorptie van stoffen met één ster is laag, de geluidsabsorptie van stoffen met vijf sterren is hoog. De mate van geluidsabsorptie wordt weergegeven als NRC (Noise Reduction Coefficient). Een NRC van 0,75 betekent bijvoorbeeld dat 75% van het geluid dat in aanraking komt met het materiaal wordt geabsorbeerd en niet wordt gereflecteerd.

## Energieklasse

De stilstaande lucht in de honingraat van dupligordijnen houdt de warmte binnen. Deze isolerende functie kan leiden tot een energiebesparing van meer dan 25%.\* Je vindt de energieklasse in het collectieoverzicht.

A++	25% - 30% energiebesparing
A+	20% - 25% energiebesparing
A	15% - 20% energiebesparing
B	10% - 15% energiebesparing

\* Gemeten volgens EN 14501 in combinatie met glastype C met een U-waarde van 1.2 W/m<sup>2</sup>.K.

Plisségordijnen | kleurnummer 41500 - 41540

Verkoopnummer	Prijsgroep	Plooi breedte (mm)	Stofgroep voor max. afmetingen	Max breedte (cm)	Max hoogte (cm)	Pakke hoogte	Standaard profielkleur	Transparantie	Vochtbestendig	Vlamvertragend	Warmtewerend	Beeldschermgeschikt	Positienummer	Lichtabsorptie	Lichttransmissie	Lichtreflectie	Oeko-TEX	Greenguard
41500	A	20	b	235		S2	wit	lichtdoorlatend					1.1	31%	37%	32%		
41501	A	20	b	235		S2	wit	lichtdoorlatend	•				1.2	32%	22%	52%		
41502	A	20	b	235		S1	wit	lichtdoorlatend	•				1.3	50%	8%	42%		
41503	C	20	b	220		S1	wit	lichtdoorlatend	•		M		1.4	44%	6%	50%	•	
41504	C	20	b	220		S1	wit	lichtdoorlatend	•		M		1.5	28%	14%	58%	•	
41505	E	20	a	230	170	S1	wit	lichtdoorlatend	•		P		1.6	5%	35%	60%	•	
41506	A	20	b	235		S1	wit	lichtdoorlatend	•				1.7	47%	8%	45%		
41507	A	20	b	235		S1	wit	lichtdoorlatend	•				1.8	55%	9%	36%		
41508	C	20	b	220		S1	wit	lichtdoorlatend	•		M		1.9	44%	6%	50%	•	
41509	C	20	b	220		S1	wit	lichtdoorlatend	•		M		1.10	28%	15%	57%	•	
41510	B	20	b	225		S1	antraciet	lichtdoorlatend	•	BI, MI			1.11	86%	9%	5%	•	
41511	E	20	a	230	170	S1	wit	lichtdoorlatend	•		P		1.12	5%	35%	60%	•	
41512	B	20	b	225		S1	wit	semi-transparant	•	BI, MI			2.1	1%	42%	56%	•	
41513	A	20	b	233		S2	wit	lichtdoorlatend					2.2	6%	42%	52%		
41514	B	20	b	225		S1	wit	lichtdoorlatend	•	BI, MI			2.3	5%	45%	57%	•	
41515	C	20	c	235		S2	wit	transparant	•				2.4	1%	49%	50%		•
41516	B	20	a	220		S1	wit	lichtdoorlatend	•	BI, MI	P		2.5	5%	26%	70%	•	
41517	B	20	b	225		S1	wit	lichtdoorlatend	•	BI, MI			2.6	15%	28%	57%	•	
41518	A	20	b	235		S1	wit	lichtdoorlatend	•				2.7	3%	34%	63%		
41519	C	20	a	215		S1	wit	lichtdoorlatend	•		P		2.8	0%	53%	45%	•	
41520	B	20	b	225		S1	wit	lichtdoorlatend	•	BI, MI			2.9	1%	42%	57%	•	
41521	B	20	b	220		S1	wit	semi-transparant	•		P		2.10	4%	28%	68%	•	
41522	C	20	a	215		S1	wit	lichtdoorlatend	•		P		3.1	2%	33%	65%	•	
41523	C	20	b	235		S1	wit	transparant	•				3.2	15%	38%	47%	•	
41524	A	20	b	235		S2	wit	lichtdoorlatend	•				3.3	0%	15%	0%		
41525	D	20	b	220		S1	wit	lichtdoorlatend	•				3.4	4%	40%	56%	•	
41526	C	20	b	225		S2	wit	semi-transparant	•				3.5	12%	19%	69%	•	
41527	B	20	b	225		S1	wit	lichtdoorlatend	•	BI, MI			3.6	0%	42%	0%	•	
41528	B	20	b	220		S1	wit	semi-transparant	•		P		3.7	5%	27%	68%	•	
41529	B	20	a	220		S1	wit	lichtdoorlatend	•	BI, MI	P		3.8	4%	21%	75%	•	
41530	B	20	b	225		S1	beige	lichtdoorlatend	•	BI, MI			3.9	6%	43%	52%	•	
41531	C	20	b	215		S1	beige	transparant	•				3.10	8%	49%	43%	•	
41532	C	20	b	220		S1	beige	lichtdoorlatend	•		M		3.11	7%	27%	66%	•	
41533	B	20	a	220		S1	beige	lichtdoorlatend	•	BI, MI	P		3.12	5%	22%	73%	•	
41534	C	20	b	220		S1	beige	lichtdoorlatend	•		M		4.1	14%	22%	64%	•	
41535	C	20	b	215		S1	beige	transparant	•				4.2	15%	50%	35%	•	
41536	D	20	b	235		S3	beige	transparant	•				4.3	7%	43%	50%	•	
41537	D	20	b	234		S1	beige	lichtdoorlatend	•				4.4	0%	34%	0%	•	
41538	B	20	b	225		S1	beige	lichtdoorlatend	•	BI, MI			4.5	17%	37%	52%	•	
41539	C	20	c	235		S2	beige	transparant	•				4.6	6%	48%	46%		•
41540	E	20	b	230		S1	beige	semi-transparant					4.7	45%	21%	34%	•	

OUT OF COLLECTION

OUT OF COLLECTION  
OUT OF COLLECTION

OUT OF COLLECTION

Plisségordijnen | kleurnummer 41541 - 41581

	Verkoopnummer	Prijsgroep	Plooi breedte (mm)	Stofgroep voor max. afmetingen	Max breedte (cm)	Max hoogte (cm)	Pakethoogte	Standaard profielkleur	Transparantie	Vochtbestendig	Vlamvertragend	Warmtewerend	Beeldschermgeschikt	Positienummer	Lichtabsorptie	Lichttransmissie	Lichtreflectie	Oeko-TEX	Greenguard
OUT OF COLLECTION	41541	B	20	b	225		S1	beige	semi-transparant	•	Bl, M1			4.8	35%	41%	24%	•	
	41542	D	20	b	235		S3	beige	transparant	•				4.9	40%	29%	31%	•	
	41543	C	20	b	215		S1	beige	lichtdoorlatend	•	Bl, M1	P		4.10	26%	20%	54%	•	
	41544	E	20	b	235		S1	grijs	lichtdoorlatend	•				4.11	37%	21%	42%	•	
OUT OF COLLECTION	41545	A	20	b	235		S2	grijs	lichtdoorlatend	•				4.12	0%	12%	0%		
	41546	C	20	b	220		S1	beige	semi-transparant	•				5.1	42%	23%	35%	•	
	41547	A	20	b	235		S1	beige	lichtdoorlatend	•				5.2	44%	12%	44%		
	41548	D	20	b	220		S2	beige	semi-transparant	•				5.3	41%	25%	34%	•	
	41549	C	20	b	220		S1	antraciet	lichtdoorlatend	•		M		5.4	43%	6%	51%	•	
OUT OF COLLECTION	41550	C	20	a	215		S1	antraciet	lichtdoorlatend	•		P		5.5	61%	8%	32%	•	
	41551	C	20	b	220		S1	antraciet	transparant	•				5.6	73%	14%	13%	•	
	41552	C	20	b	235		S1	antraciet	transparant	•				5.7	64%	19%	17%	•	
	41553	B	20	b	235		S1	antraciet	transparant	•	Bl, M1			5.8	81%	11%	8%	•	
	41554	E	20	b	235		S1	antraciet	lichtdoorlatend	•			•	5.9	95%	1%	4%	•	
	41555	C	20	b	225		S2	antraciet	semi-transparant	•				5.10	39%	17%	44%	•	
	41556	C	20	b	220		S1	antraciet	transparant	•				5.11	77%	9%	14%	•	
	41557	D	20	b	235		S3	beige	transparant	•				6.1	15%	41%	44%	•	
	41558	D	20	b	220		S1	beige	lichtdoorlatend	•				6.2	26%	29%	45%	•	
	41559	B	20	b	235		S1	beige	transparant	•	Bl, M1			6.3	28%	32%	40%	•	
OUT OF COLLECTION	41560	E	20	b	230		S1	beige	semi-transparant					6.4	37%	26%	37%	•	
	41561	C	20	b	220		S1	beige	lichtdoorlatend	•		M		6.5	18%	20%	62%	•	
	41562	A	20	b	235		S1	grijs	lichtdoorlatend	•				6.6	37%	9%	54%		
OUT OF COLLECTION	41563	D	20	b	220		S2	beige	semi-transparant	•				6.7	31%	30%	39%	•	
	41564	C	20	b	215		S1	grijs	transparant	•				6.8	20%	48%	32%	•	
	41565	A	20	b	235		S1	grijs	lichtdoorlatend	•				6.9	41%	10%	49%		
	41566	C	20	c	235		S2	grijs	transparant	•				6.10	70%	19%	11%		•
OUT OF COLLECTION	41567	C	20	b	220		S1	grijs	semi-transparant	•				6.11	49%	20%	31%	•	
	41568	C	20	c	235		S2	grijs	transparant	•				6.12	54%	29%	17%		•
	41569	C	20	a	215		S1	grijs	lichtdoorlatend	•		P		7.1	17%	25%	58%	•	
	41570	B	20	b	220		S1	grijs	semi-transparant	•		P		7.2	38%	15%	47%	•	
	41571	A	20	b	233		S2	grijs	transparant					7.3	50%	20%	30%		
	41572	C	20	a	215		S1	grijs	lichtdoorlatend	•		P		7.4	27%	27%	46%	•	
	41573	D	20	b	220		S2	grijs	semi-transparant	•				7.5	57%	17%	26%	•	
	41574	D	20	b	235		S3	grijs	transparant	•				7.6	41%	28%	31%	•	
	41575	B	20	b	225		S1	grijs	semi-transparant	•	Bl, M1			7.7	25%	44%	31%	•	
	41576	B	20	b	225		S1	grijs	semi-transparant			M		7.8	6%	39%	55%	•	
OUT OF COLLECTION	41577	E	20	b	230		S1	grijs	semi-transparant					7.9	48%	21%	31%	•	
	41578	D	20	b	220		S1	grijs	lichtdoorlatend	•				7.10	35%	27%	38%	•	
	41579	B	20	b	225		S1	grijs	lichtdoorlatend	•	Bl, M1			7.11	50%	20%	30%	•	
	41580	A	20	b	235		S1	grijs	lichtdoorlatend	•			•	7.12	45%	3%	52%		
OUT OF COLLECTION	41581	B	20	b	235		S1	grijs	transparant	•	Bl, M1			8.1	62%	20%	18%	•	

## Plisségordijnen | kleurnummer 41582 - 41604

Verkoopnummer	Prijsgroep	Plooi breedte (mm)	Stofgroep voor max. afmetingen	Max breedte (cm)	Max hoogte (cm)	Pakkethoogte	Standaard profielkleur	Transparantie	Vochtbestendig	Vlamvertragend	Warmtewerend	Beeldschermgeschikt	Positienummer	Lichtabsorptie	Lichttransmissie	Lichtreflectie	Oeko-Tex	Greenguard
41582	B	20	b	220		S1	grijs	semi-transparant	•		P		8.2	49%	5%	46%	•	
41583	C	20	b	220		S1	grijs	lichtdoorlatend	•		M		8.3	37%	10%	53%	•	
41584	C	20	b	225		S2	grijs	semi-transparant	•				8.4	69%	13%	18%	•	
41585	C	20	b	220		S1	antraciet	transparant	•				8.5	75%	14%	11%	•	
41586	B	20	b	225		S1	antraciet	lichtdoorlatend	•	BI, MI			8.6	71%	13%	16%	•	
41587	C	20	a	215		S1	antraciet	lichtdoorlatend	•		P	•	8.7	57%	3%	40%	•	
41588	B	20	b	225		S1	antraciet	lichtdoorlatend	•	BI, MI			8.8	59%	23%	18%	•	
41589	B	20	a	220		S1	antraciet	lichtdoorlatend	•	BI, MI	P		8.9	37%	6%	57%	•	
41590	A	20	b	235		S2	antraciet	lichtdoorlatend	•				8.10	0%	6%	0%		
41591	B	20	b	225	170	S1	antraciet	lichtdoorlatend	•	BI, MI			8.11	83%	7%	10%	•	
41592	E	20	a	230		S1	wit	lichtdoorlatend	•		P		8.12	5%	35%	60%	•	
41593	B	20	a	235		S1	antraciet	semi-transparant	•	BI	M	•	9.1	78%	1%	21%	•	
41594	B	20	b	235		S1	zwart	transparant	•	BI, MI			9.2	84%	10%	6%	•	
41595	C	20	b	235		S1	zwart	transparant	•				9.3	76%	14%	10%	•	
41596	E	20	b	235		S1	antraciet	lichtdoorlatend	•			•	9.4	95%	1%	4%	•	
41597	C	20	b	225		S2	antraciet	semi-transparant	•				9.5	76%	11%	13%	•	
41598	C	20	b	220		S1	zwart	transparant	•				9.6	87%	7%	6%	•	
41599	E	20	b	235		S1	zwart	lichtdoorlatend	•			•	9.7	95%	1%	4%	•	
41600	C	20	a	215		S1	zwart	lichtdoorlatend	•		P	•	9.8	41%	0%	41%	•	
41601	D	20	b	220		S1	zwart	lichtdoorlatend	•			•	9.9	94%	2%	4%	•	
41602	B	20	b	225		S1	zwart	lichtdoorlatend	•	BI, MI			9.10	84%	11%	5%	•	
41603	B	20	b	225		S1	zwart	lichtdoorlatend	•	BI, MI		•	9.11	96%	0%	3%	•	
41604	B	20	a	220		S1	zwart	lichtdoorlatend	•	BI, MI	P	•	9.12	56%	0%	44%	•	

Dupligordijnen | kleurnummer 52500 - 52524

Kleurnummer	Prijsgroep	Plooi breedte (mm)	Stofgroep voor max. afmetingen	Min. hoogte stof (cm)	Max. hoogte stof (cm)	Min. breedte stof (cm)	Max. breedte stof (cm)	Pakkeelhoogte	Standaard profielkleur	Transparantie	Warmtewerend	Beeldschermgeschikt	Positienummer	Lichtabsorptie	Lichttransmissie	Lichtreflectie	Energieklasse	Geluidsabsorptie	NRC*	Oeko-Tex	Cradle-to-Cradle	Recycled
52500	B	25	b				245	S2	wit	lichtdoorlatend	W		1.1	10%	29%	61%				•		
52501	E	25	c					S4	wit	transparant	W		1.2	33%	30%	37%	A	*	0,10		•	
52501	E	32	c					S3	wit	transparant	W		1.2	33%	30%	37%	A	*	0,10		•	
52502	A	25	b					S3	wit	lichtdoorlatend	W		1.3	39%	17%	44%	A+	***	0,45	•	•	
52502	A	32	b					S2	wit	lichtdoorlatend	W		1.3	37%	19%	44%	A+	***	0,40	•	•	
52503	A	25	b				295	S3	wit	lichtdoorlatend	W		1.4	8%	38%	54%				•		
52503	A	32	b				295	S3	wit	lichtdoorlatend	W		1.4	8%	38%	54%				•		
52504	E	25	d		230			S4	wit	lichtdoorlatend	W		1.5	33%	15%	52%	A+	****	0,45		•	
52504	E	32	d		260			S3	wit	lichtdoorlatend	W		1.5	37%	15%	48%	A+	***	0,40		•	
52505	B	25	c					S3	wit	lichtdoorlatend	W		1.6	35%	7%	58%	A+	****	0,45	•	•	
52505	B	32	c					S2	wit	lichtdoorlatend	W		1.6	40%	5%	55%	A+	***	0,40	•	•	
52506	E	25	c				295	S3	wit	transparant	W		1.7	17%	33%	50%				•		
52507	Basic	25	b					S3	wit	lichtdoorlatend	W		1.8	39%	17%	44%	A+	****	0,45	•	•	
52508	E	25	d		230			S4	wit	lichtdoorlatend	W		1.9	38%	26%	36%	A+	****	0,45		•	
52508	E	32	d		260			S3	wit	lichtdoorlatend	W		1.9	38%	26%	36%	A	***	0,40		•	
52509	Basic	25	b					S3	beige	lichtdoorlatend	W		1.10	40%	16%	44%	A+	****	0,45	•	•	
52510	B	25	c					S3	beige	lichtdoorlatend	W		2.1	36%	11%	53%	A+	****	0,45	•	•	
52510	B	32	c					S2	beige	lichtdoorlatend	W		2.1	41%	5%	54%	A+	***	0,40	•	•	
52511	D	25	c				295	S4	beige	transparant	W		2.2	17%	24%	59%				•		
52512	B	25	c					S3	beige	lichtdoorlatend	W		2.3	35%	7%	58%	A+	****	0,45	•	•	
52512	B	32	c					S2	beige	lichtdoorlatend	W		2.3	40%	5%	55%	A+	***	0,40	•	•	
52513	C	25	c					S3	beige	lichtdoorlatend		•	2.4	41%	4%	55%	A+	****	0,45	•	•	
52513	C	32	c					S2	beige	lichtdoorlatend			2.4	47%	5%	48%	A+	***	0,40	•	•	
52514	A	25	b				295	S3	beige	lichtdoorlatend	W		2.5	16%	26%	58%				•		
52514	A	32	b				295	S3	beige	lichtdoorlatend	W		2.5	16%	26%	58%				•		
52515	D	25	d				295	S4	beige	transparant			2.6	14%	28%	58%				•		
52516	A	25	b					S3	beige	lichtdoorlatend			2.7	36%	16%	48%	A+	****	0,45	•	•	
52516	A	32	b					S2	beige	lichtdoorlatend			2.7	38%	10%	53%	A+	***	0,40	•	•	
52517	E	25	c					S4	beige	transparant			2.8	39%	25%	36%	A	*	0,10		•	
52517	E	32	c					S3	beige	transparant			2.8	40%	25%	36%	A	*	0,10		•	
52518	E	25	d		230			S4	beige	lichtdoorlatend	W		2.9	35%	14%	51%	A+	****	0,45		•	
52518	E	32	d		260			S3	beige	lichtdoorlatend	W		2.9	32%	16%	52%	A+	***	0,40		•	
52519	E	25	d		230			S4	beige	lichtdoorlatend			2.10	34%	14%	52%	A+	****	0,45		•	
52519	E	32	d		260			S3	beige	lichtdoorlatend			2.10	42%	12%	46%	A+	***	0,40		•	
52520	D	25	c				295	S4	beige	transparant	W		3.1	13%	28%	59%				•		
52521	D	25	d				295	S4	beige	transparant			3.2	27%	22%	51%				•		
52522	E	32	d		260			S3	beige	lichtdoorlatend	W		3.3	42%	10%	48%	A+	***	0,40		•	
52523	C	25	c					S3	beige	lichtdoorlatend			3.4	38%	6%	56%	A+	****	0,45	•	•	
52523	C	32	c					S2	beige	lichtdoorlatend			3.4	38%	6%	56%	A+	***	0,40	•	•	
52524	E	25	d		230			S4	beige	lichtdoorlatend			3.5	43%	8%	49%	A+	****	0,45		•	
52524	E	32	d		260			S3	beige	lichtdoorlatend			3.5	51%	8%	41%	A+	***	0,40		•	

NRC\* De mate van geluidsabsorptie wordt weergegeven als NRC (Noise Reduction Coefficient). Voor meer uitleg, zie pagina 42.

Dupligordijnen | kleurnummer 50525 - 52552

Kleurnummer	Prijsgroep	Plooi breedte (mm)	Stofgroep voor max. afmetingen	Min. hoogte stof (cm)	Max. hoogte stof (cm)	Min. breedte stof (cm)	Max. breedte stof (cm)	Pakkethoogte	Standaard profielkleur	Transparantie	Warmtewerend	Beeldschermgeschikt	Positienummer	Lichtabsorptie	Lichttransmissie	Lichtreflectie	Energieklasse	Geluidsabsorptie	NRC*	Oeko-Tex	Cradle-to-Cradle	Recycled
52525	A	25	b					S2	wit	lichtdoorlatend	W		3.6	41%	14%	45%	A+	****	0,45	•	•	
52525	A	32	b					S2	beige	lichtdoorlatend	W		3.6	38%	17%	45%	A+	***	0,40	•	•	
52526	E	32	d		260			S3	grijs	lichtdoorlatend			3.7	48%	9%	43%	A+	***	0,40		•	
52527	A	25	b				295	S3	beige	lichtdoorlatend	W		3.8	24%	19%	57%				•		
52527	A	32	b				295	S3	beige	lichtdoorlatend	W		3.8	24%	19%	57%				•		
52528	A	32	b					S2	beige	lichtdoorlatend	W		3.9	37%	18%	45%	A+	***	0,40	•	•	
52529	A	25	b				295	S3	beige	lichtdoorlatend	W		3.10	36%	15%	49%				•		
52529	A	32	b				295	S3	beige	lichtdoorlatend	W		3.10	36%	15%	49%				•		
52530	A	25	b					S3	beige	lichtdoorlatend			4.1	30%	12%	58%	A+	****	0,45	•	•	
52530	A	32	b					S2	beige	lichtdoorlatend			4.1	38%	10%	52%	A+	***	0,40	•	•	
52531	D	25	c				295	S4	grijs	transparant	W		4.2	21%	21%	58%				•		
52532	A	25	b					S3	grijs	lichtdoorlatend		•	4.3	61%	4%	35%	A	****	0,45	•	•	
52533	D	25	c				295	S4	grijs	transparant	W		4.4	31%	17%	52%				•		
52534	E	25	c					S4	grijs	transparant			4.5	58%	23%	19%	A	*	0,10		•	
52534	E	32	c					S3	grijs	transparant			4.5	58%	23%	19%	B	*	0,10		•	
52535	B	25	c				245	S2	beige	lichtdoorlatend			4.6	16%	22%	62%				•		
52536	B	25	c					S3	grijs	lichtdoorlatend	W	•	4.7	44%	4%	52%	A+	****	0,45	•	•	
52536	B	32	c					S2	grijs	lichtdoorlatend	W	•	4.7	43%	4%	54%	A+	***	0,40	•	•	
52537	C	25	c					S3	grijs	lichtdoorlatend			4.8	43%	6%	51%	A+	****	0,45	•	•	
52537	C	32	c					S2	grijs	lichtdoorlatend		•	4.8	67%	3%	30%	A	***	0,40	•	•	
52538	B	25	c				245	S2	grijs	lichtdoorlatend		•	4.9	74%	4%	22%				•		
52539	Basic	25	b					S3	grijs	lichtdoorlatend	W		4.10	46%	10%	45%	A+	****	0,45	•	•	
52540	D	25	c				295	S4	grijs	transparant	W		5.1	32%	13%	55%				•		
52541	D	25	d				295	S4	grijs	transparant			5.2	39%	17%	44%				•		
52542	B	25	b					S2	grijs	lichtdoorlatend	W		5.3	42%	6%	53%	A+	****	0,45	•	•	•
52543	A	25	b				295	S3	grijs	lichtdoorlatend	W		5.4	32%	17%	51%				•		
52543	A	32	b				295	S3	grijs	lichtdoorlatend	W		5.4	32%	17%	51%				•		
52544	A	32	b					S2	grijs	lichtdoorlatend	W		5.5	47%	11%	42%	A	***	0,40	•	•	
52545	E	25	d		230			S4	grijs	lichtdoorlatend	W		5.6	40%	9%	51%	A+	****	0,45		•	
52545	E	32	d		260			S3	grijs	lichtdoorlatend	W		5.6	36%	13%	51%	A+	***	0,40		•	
52546	E	25	d		230			S4	grijs	lichtdoorlatend			5.7	45%	7%	48%	A+	****	0,45		•	
52546	E	32	d		260			S3	grijs	lichtdoorlatend			5.7	62%	9%	29%	A	***	0,40		•	
52547	E	25	d		230			S4	antraciet	lichtdoorlatend			5.8	44%	8%	49%	A+	****	0,45		•	
52547	E	32	d		260			S3	antraciet	lichtdoorlatend			5.8	44%	8%	49%	A+	***	0,40		•	
52548	E	32	c					S3	antraciet	transparant			5.9	71%	21%	8%	B	*	0,10		•	
52549	B	25	c					S3	antraciet	lichtdoorlatend	W	•	5.10	45%	2%	54%	A+	****	0,45	•	•	
52549	B	32	c					S2	antraciet	lichtdoorlatend	W	•	5.10	44%	3%	53%	A+	***	0,40	•	•	
52550	A	32	b					S2	grijs	lichtdoorlatend	W		6.1	42%	12%	46%	A+	***	0,40	•	•	
52551	E	25	c					S4	grijs	transparant			6.2	46%	24%	30%	A	*	0,10		•	
52551	E	32	c					S3	grijs	transparant			6.2	46%	25%	29%	A	*	0,10		•	
52552	E	25	d		230			S4	grijs	lichtdoorlatend	W		6.3	36%	13%	51%	A+	****	0,45		•	
52552	E	32	d		260			S3	grijs	lichtdoorlatend	W		6.3	34%	13%	53%	A+	***	0,40		•	

OUT OF COLLECTION

NRC\* De mate van geluidsabsorptie wordt weergegeven als NRC (Noise Reduction Coefficient). Voor meer uitleg, zie pagina 42.

## Dupligordijnen | kleurnummer 52553 - 52576

Kleurnummer	Prijsgroep	Plooi breedte (mm)	Stofgroep voor max. afmetingen	Min. hoogte stof (cm)	Max. hoogte stof (cm)	Min. breedte stof (cm)	Max. breedte stof (cm)	Pakkethoogte	Standaard profielkleur	Transparantie	Warmtewerend	Beeldschermgeschikt	Positienummer	Lichtabsorptie	Lichttransmissie	Lichtreflectie	Energieklasse	Geluidsabsorptie	NRC*	Oeko-Tex	Cradle-to-Cradle	Recycled
52553	E	25	d		230			S4	grijs	lichtdoorlatend			6.4	37%	12%	51%	A+	****	0,45		•	
52553	E	32	d		260			S3	grijs	lichtdoorlatend			6.4	50%	9%	41%	A+	***	0,40		•	
52554	B	25	c				245	S2	grijs	lichtdoorlatend			6.5	54%	10%	36%				•		
52555	B	25	c					S3	grijs	lichtdoorlatend	W		6.6	41%	6%	53%	A+	****	0,45	•	•	
52555	B	32	c					S2	grijs	lichtdoorlatend	W	•	6.6	43%	4%	53%	A+	***	0,40	•	•	
52556	C	25	c					S3	grijs	lichtdoorlatend			6.7	40%	6%	54%	A+	****	0,45	•	•	
52556	C	32	c					S2	grijs	lichtdoorlatend		•	6.7	51%	4%	45%	A+	***	0,40	•	•	
52557	B	25	c					S3	grijs	lichtdoorlatend	W		6.8	42%	5%	53%	A+	****	0,45	•	•	
52558	B	25	b					S2	antraciet	lichtdoorlatend	W		6.9	41%	6%	53%	A+	****	0,45	•	•	•
52559	E	25	d		230			S4	grijs	lichtdoorlatend			6.10	69%	8%	23%	A+	****	0,45		•	
52560	A	25	b					S3	grijs	lichtdoorlatend	W		7.1	44%	11%	45%	A+	****	0,45	•	•	
52560	A	32	b					S2	grijs	lichtdoorlatend	W		7.1	42%	12%	46%	A+	***	0,40	•	•	
52561	A	25	b					S3	grijs	lichtdoorlatend			7.2	49%	8%	43%	A	****	0,45	•	•	
52561	A	32	b					S2	grijs	lichtdoorlatend			7.2	39%	9%	52%	A+	***	0,40	•	•	
52562	B	25	c					S3	grijs	lichtdoorlatend	W	•	7.3	42%	3%	55%	A+	****	0,45	•	•	
52563	E	25	d		230			S4	grijs	lichtdoorlatend	W		7.4	45%	7%	48%	A+	****	0,45		•	
52563	E	32	d		260			S3	grijs	lichtdoorlatend	W		7.4	37%	12%	51%	A+	***	0,40		•	
52564	E	25	d		230			S4	grijs	lichtdoorlatend			7.5	50%	7%	43%	A+	****	0,45		•	
52564	E	32	d		260			S3	grijs	lichtdoorlatend			7.5	80%	7%	13%	B	***	0,40		•	
52565	Basic	25	b					S3	grijs	lichtdoorlatend	W		7.6	50%	11%	39%	A	****	0,45	•	•	
52566	A	25	b				295	S3	grijs	lichtdoorlatend	W		7.7	24%	21%	55%				•		
52566	A	32	b				295	S3	grijs	lichtdoorlatend	W		7.7	24%	21%	55%				•		
52567	E	25	d		230			S4	grijs	lichtdoorlatend	W		7.8	43%	7%	50%	A+	****	0,45		•	
52567	E	32	d		260			S3	grijs	lichtdoorlatend	W		7.8	43%	8%	49%	A+	***	0,40		•	
52568	E	25	c					S4	grijs	transparant			7.9	57%	23%	20%	A	*	0,10		•	
52568	E	32	c					S3	grijs	transparant			7.9	57%	23%	20%	B	*	0,10		•	
52569	E	25	c	50		40	215	S3	wit	lichtdoorlatend	W		7.10	36%	7%	57%	A+	***	0,45	•	•	
52569	E	32	c	50		40	215	S2	wit	lichtdoorlatend	W		7.10	36%	7%	57%	A+	***	0,45	•	•	
52570	A	25	b					S3	grijs	lichtdoorlatend	W		8.1	57%	8%	35%	A	****	0,45	•	•	
52570	A	32	b					S2	grijs	lichtdoorlatend	W		8.1	47%	11%	42%	A	***	0,30	•	•	
52571	A	25	b					S2	antraciet	lichtdoorlatend	W		8.2	57%	8%	35%	A	****	0,45	•	•	
52571	A	32	b					S2	antraciet	lichtdoorlatend	W		8.2	48%	12%	40%	A	***	0,40	•	•	
52572	A	25	b					S3	antraciet	lichtdoorlatend		•	8.3	61%	4%	35%	A	****	0,45	•	•	
52572	A	32	b					S2	antraciet	lichtdoorlatend			8.3	60%	9%	31%	A	***	0,40	•	•	
52573	B	25	c					S3	antraciet	lichtdoorlatend	W	•	8.4	47%	4%	49%	A+	****	0,45	•	•	
52573	B	32	c					S2	antraciet	lichtdoorlatend	W	•	8.4	43%	3%	54%	A+	***	0,40	•	•	
52574	E	25	c					S4	grijs	transparant			8.5	73%	19%	8%	A	*	0,10		•	
52574	E	32	c					S3	grijs	transparant			8.5	72%	20%	9%	B	*	0,10		•	
52575	B	25	c					S3	grijs	lichtdoorlatend	W	•	8.6	47%	2%	51%	A+	****	0,45	•	•	
52575	B	32	c					S2	grijs	lichtdoorlatend	W	•	8.6	44%	3%	53%	A+	***	0,40	•	•	
52576	C	25	c					S3	grijs	lichtdoorlatend			8.7	48%	5%	47%	A+	****	0,45	•	•	
52576	C	32	c					S2	grijs	lichtdoorlatend		•	8.7	87%	2%	11%	B	***	0,40	•	•	



Dupligordijnen | Kleurnummer 52577 - 52605

Kleurnummer	Prijsgroep	Plooi breedte (mm)	Stofgroep voor max. afmetingen	Min. hoogte stof (cm)	Max. hoogte stof (cm)	Min. breedte stof (cm)	Max. breedte stof (cm)	Pakkeelhoogte	Standaard profielkleur	Transparantie	Warmtewerend	Beeldschermgeschikt	Positienummer	Lichtabsorptie	Lichttransmissie	Lichtreflectie	Energieklasse	Geluidsabsorptie	NRC*	Oeko-Tex	Cradle-to-Cradle	Recycled
52577	B	25	c				245	S2	antraciet	lichtdoorlatend		•	8.8	79%	3%	18%				•		
52578	B	25	c					S3	antraciet	lichtdoorlatend	W	•	8.9	48%	2%	50%	A+	****	0,45	•	•	
52578	B	32	c					S2	antraciet	lichtdoorlatend	W	•	8.9	44%	3%	53%	A+	***	0,40	•	•	
52579	D	25	d				295	S4	antraciet	transparant			8.10	80%	9%	11%				•		
52580	A	25	b				295	S3	antraciet	lichtdoorlatend	W		9.1	39%	8%	53%				•		
52580	A	32	b				295	S3	antraciet	lichtdoorlatend	W		9.1	39%	8%	53%				•		
52581	D	25	c				295	S4	zwart	transparant	W		9.2	26%	19%	55%				•		
52582	A	25	b				295	S3	zwart	lichtdoorlatend	W		9.3	51%	7%	42%				•		
52582	A	32	b				295	S3	zwart	lichtdoorlatend	W		9.3	51%	7%	42%				•		
52583	A	25	b					S3	antraciet	lichtdoorlatend		•	9.4	87%	3%	10%	A	****	0,45	•	•	
52583	A	32	b					S2	antraciet	lichtdoorlatend		•	9.4	92%	2%	7%	B	***	0,40	•	•	
52584	B	25	b				245	S2	zwart	lichtdoorlatend		•	9.5	96%	1%	3%				•		
52585	A	25	b					S3	grijs	lichtdoorlatend	W		9.6	51%	10%	39%	A	****	0,45	•	•	
52585	A	32	b					S2	grijs	lichtdoorlatend	W		9.6	47%	11%	42%	A	***	0,30	•	•	
52586	D	25	c				295	S4	antraciet	transparant	W		9.7	40%	10%	50%				•		
52587	Basic	25	b					S3	antraciet	lichtdoorlatend	W		9.8	55%	7%	39%	A	****	0,45	•	•	
52588	B	25	c					S3	zwart	lichtdoorlatend	W	•	9.9	48%	2%	50%	A+	****	0,45	•	•	
52588	B	32	c					S2	zwart	lichtdoorlatend	W	•	9.9	44%	3%	53%	A+	***	0,40	•	•	
52589	B	25	c					S3	zwart	lichtdoorlatend		•	9.10	92%	1%	7%	A+	****	0,45	•	•	
52589	B	32	c					S2	zwart	lichtdoorlatend		•	9.10	88%	2%	10%	B	***	0,40	•	•	
52590	E	25	d		230			S4	wit	lichtdoorlatend	W		10.1	37%	12%	51%	A+	****	0,45		•	
52590	E	32	d		260			S3	wit	lichtdoorlatend	W		10.1	37%	12%	51%	A+	***	0,40		•	
52591	B	25	b					S2	wit	lichtdoorlatend	W		10.2	42%	6%	52%	A+	****	0,45	•	•	•
52592	Basic	25	b					S3	wit	lichtdoorlatend	W		10.3	42%	12%	46%	A+	****	0,45	•	•	
52593	E	25	d		230			S4	wit	lichtdoorlatend	W		10.4	41%	9%	50%	A+	****	0,45		•	
52593	E	32	d		260			S3	wit	lichtdoorlatend	W		10.4	37%	13%	50%	A+	***	0,40		•	
52594	B	25	b					S3	beige	lichtdoorlatend	W		10.5	50%	10%	40%	A	****	0,45	•	•	
52594	B	32	b					S2	beige	lichtdoorlatend	W		10.5	45%	12%	43%	A+	***	0,40	•	•	
52595	B	25	c					S3	beige	lichtdoorlatend	W	•	10.6	44%	4%	52%	A+	****	0,45	•	•	
52595	B	32	c					S2	beige	lichtdoorlatend	W	•	10.6	43%	4%	53%	A+	***	0,40	•	•	
52596	B	25	b					S3	beige	lichtdoorlatend	W		10.7	42%	15%	43%	A	****	0,45	•	•	
52597	D	25	c				295	S4	beige	transparant	W		10.8	20%	24%	56%				•		
52598	D	25	c				295	S4	beige	transparant	W		10.9	30%	16%	54%				•		
52599	A	25	b				295	S3	beige	lichtdoorlatend	W		10.10	30%	18%	52%				•		
52600	E	25	d		230			S4	wit	lichtdoorlatend	W		11.1	44%	8%	48%	A+	****	0,45		•	
52600	E	32	d		260			S3	wit	lichtdoorlatend	W		11.1	36%	13%	51%	A+	***	0,40		•	
52601	B	25	c					S3	grijs	lichtdoorlatend	W	•	11.2	47%	3%	50%	A+	****	0,45	•	•	
52601	B	32	c					S2	grijs	lichtdoorlatend	W	•	11.2	43%	4%	53%	A+	***	0,40	•	•	
52602	Basic	25	b					S3	grijs	lichtdoorlatend	W		11.3	53%	6%	41%	A	****	0,45	•	•	
52603	B	25	b					S3	antraciet	lichtdoorlatend	W		11.4	46%	12%	42%	A	****	0,45	•	•	
52604	A	25	b					S2	grijs	semi-transparant	W		11.5	59%	7%	35%	A	****	0,45	•	•	
52605	A	25	b				295	S3	beige	lichtdoorlatend	W		11.6	12%	28%	60%				•		

NRC\* De mate van geluidsabsorptie wordt weergegeven als NRC (Noise Reduction Coefficient). Voor meer uitleg, zie pagina 42.

Dupligordijnen | kleurnummer 52606 - 52632

Kleurnummer	Prijsgroep	Plooi breedte (mm)	Stofgroep voor max. afmetingen	Min. hoogte stof (cm)	Max. hoogte stof (cm)	Min. breedte stof (cm)	Max. breedte stof (cm)	Pakkeelhoogte	Standaard profielkleur	Transparantie	Warmtewerend	Beeldschermgeschikt	Positienummer	Lichtabsorptie	Lichttransmissie	Lichtreflectie	Energieklasse	Geluidsabsorptie	NRC*	Oeko-Tex	Cradle-to-Cradle	Recycled
52606	Basic	25	b					S3	beige	lichtdoorlatend	W		11.7	40%	14%	46%	A+	****	0,45	•	•	
52607	E	25	d		230			S4	beige	lichtdoorlatend	W		11.8	42%	8%	51%	A+	****	0,45		•	
52607	E	32	d		260			S3	beige	lichtdoorlatend	W		11.8	38%	12%	50%	A+	***	0,40		•	
52608	B	25	b					S2	beige	lichtdoorlatend	W		11.9	43%	5%	52%	A+	****	0,45	•	•	•
52609	E	25	c	50		40	195	S3	wit	lichtdoorlatend	W		11.10	36%	7%	57%	A+	***	0,45	•	•	
52609	E	32	c	50		40	195	S2	wit	lichtdoorlatend	W		11.10	36%	7%	57%	A+	***	0,45	•	•	
52610	F	32	e					S3	wit	verduisterend	W	•	1.1	40%	0%	60%	A++	***		•		
52611	C	25	c					S3	wit	verduisterend	W	•	1.2	24%	0%	77%	A++	**	0,25	•		
52611	C	32	c					S2	wit	verduisterend	W	•	1.2	23%	0%	77%	A++	***	0,30	•		
52612	E	25	c					S2	wit	verduisterend	W	•	1.3	30%	0%	70%	A++	**	0,25	•		
52612	E	32	c					S2	wit	verduisterend	W	•	1.3	29%	0%	71%	A++	**	0,30	•		
52613	B	25	c					S3	wit	verduisterend	W	•	1.4	24%	0%	76%	A++	**	0,25	•		
52614	C	25	c					S3	wit	verduisterend	W	•	1.5	24%	0%	77%	A++	**	0,25	•		
52614	C	32	c					S2	wit	verduisterend	W	•	1.5	23%	0%	77%	A++	***	0,30	•		
52615	E	25	c					S2	beige	verduisterend		•	1.6	50%	0%	50%	A+	**		•		
52615	E	32	c					S2	beige	verduisterend		•	1.6	52%	0%	48%	A+	**		•		
52616	F	32	e					S3	beige	verduisterend	W	•	1.7	40%	0%	60%	A++	***		•		
52617	E	25	c					S2	beige	verduisterend	W	•	1.8	30%	0%	70%	A++	**	0,25	•		
52617	E	32	c					S2	beige	verduisterend	W	•	1.8	29%	0%	71%	A++	**	0,30	•		
52618	E	25	c					S2	beige	verduisterend		•	1.9	53%	0%	47%	A+	**		•		
52618	E	32	c					S2	beige	verduisterend		•	1.9	53%	0%	47%	A+	**		•		
52619	C	25	c				295	S3	beige	verduisterend	W	•	1.10	32%	0%	68%				•		
52619	C	32	c				295	S3	beige	verduisterend	W	•	1.10	32%	0%	68%				•		
52620	F	32	e					S3	beige	verduisterend	W	•	2.1	40%	0%	60%	A++	***		•		
52621	C	25	c					S3	beige	verduisterend	W	•	2.2	24%	0%	77%	A++	**	0,25	•		
52621	C	32	c					S2	beige	verduisterend	W	•	2.2	23%	0%	77%	A++	***	0,30	•		
52622	F	32	e					S3	beige	verduisterend	W	•	2.3	40%	0%	60%	A++	***		•		
52623	C	25	c				295	S3	beige	verduisterend	W	•	2.4	32%	0%	68%				•		
52623	C	32	c				295	S3	beige	verduisterend	W	•	2.4	32%	0%	68%				•		
52624	E	25	c					S2	beige	verduisterend	W	•	2.5	30%	0%	70%	A++	**	0,25	•		
52625	C	32	c					S2	grijs	verduisterend	W	•	2.6	23%	0%	77%	A++	***	0,30	•		
52626	E	25	c					S2	beige	verduisterend	W	•	2.7	30%	0%	70%	A++	**	0,25	•		
52627	B	25	c					S3	antraciet	verduisterend	W	•	2.8	24%	0%	76%	A++	**	0,25	•		
52628	C	25	c				295	S3	grijs	verduisterend	W	•	2.9	32%	0%	68%				•		
52628	C	32	c				295	S3	grijs	verduisterend	W	•	2.9	32%	0%	68%				•		
52629	E	25	c					S2	antraciet	verduisterend	W	•	2.10	30%	0%	70%	A++	**	0,25	•		
52629	E	32	c					S2	antraciet	verduisterend	W	•	2.10	29%	0%	71%	A++	**	0,30	•		
52630	B	25	c					S3	grijs	verduisterend	W	•	3.1	24%	0%	76%	A++	**	0,25	•		
52631	E	25	c					S2	grijs	verduisterend	W	•	3.2	30%	0%	70%	A++	**	0,25	•		
52631	E	32	c					S2	grijs	verduisterend	W	•	3.2	29%	0%	71%	A++	**	0,30	•		
52632	E	25	c					S2	grijs	verduisterend		•	3.3	54%	0%	46%	A+	**		•		
52632	E	32	c					S2	grijs	verduisterend		•	3.3	54%	0%	46%	A+	**		•		

NRC\* De mate van geluidsabsorptie wordt weergegeven als NRC (Noise Reduction Coefficient). Voor meer uitleg, zie pagina 42.

## Dupligordijnen | kleurnummer 52633 - 52653

Kleurnummer	Prijsgroep	Plooi breedte (mm)	Stofgroep voor max. afmetingen	Min. hoogte stof (cm)	Max. hoogte stof (cm)	Min. breedte stof (cm)	Max. breedte stof (cm)	Pakkeelhoogte	Standaard profielkleur	Transparantie	Warmtewerend	Beeldschermgeschikt	Positienummer	Lichtabsorptie	Lichttransmissie	Lichtreflectie	Energieklasse	Geluidsabsorptie	NRC*	Oeko-Text	Cradle-to-Cradle	Recycled
52633	C	25	c				295	S3	grijs	verduisterend	W	•	3.4	32%	0%	68%				•		
52633	C	32	c				295	S3	grijs	verduisterend	W	•	3.4	32%	0%	68%				•		
52634	E	25	c					S2	grijs	verduisterend	W	•	3.5	30%	0%	70%	A++	**	0,25	•		
52635	F	32	e					S3	grijs	verduisterend	W	•	3.6	40%	0%	60%	A++	***		•		
52636	F	32	e					S3	grijs	verduisterend	W	•	3.7	40%	0%	60%	A++	***		•		
52637	B	25	c					S3	grijs	verduisterend	W	•	3.8	24%	0%	76%	A++	**	0,25	•		
52638	F	32	e					S3	grijs	verduisterend	W	•	3.9	40%	0%	60%	A++	***		•		
52639	C	25	c					S3	grijs	verduisterend	W	•	4.1	24%	0%	77%	A++	**	0,25	•		
52639	C	32	c					S2	grijs	verduisterend	W	•	4.1	23%	0%	77%	A++	***	0,30	•		
52640	E	25	c					S2	antraciet	verduisterend	W	•	4.2	30%	0%	70%	A++	**	0,25	•		
52640	E	32	c					S2	antraciet	verduisterend	W	•	4.2	29%	0%	71%	A++	**	0,30	•		
52641	C	25	c					S3	antraciet	verduisterend	W	•	4.3	24%	0%	77%	A++	**	0,25	•		
52641	C	32	c					S2	antraciet	verduisterend	W	•	4.3	23%	0%	77%	A++	**	0,25	•		
52642	C	32	c				295	S3	antraciet	verduisterend	W	•	4.4	32%	0%	68%				•		
52642	C	25	c				295	S3	antraciet	verduisterend	W	•	4.4	32%	0%	68%				•		
52643	E	25	c					S2	antraciet	verduisterend	W	•	4.6	30%	0%	70%	A++	**	0,25	•		
52643	E	32	c					S2	antraciet	verduisterend	W	•	4.6	29%	0%	71%	A++	**	0,30	•		
52644	E	25	c					S2	antraciet	verduisterend	W	•	4.7	30%	0%	70%	A++	**	0,25	•		
52644	E	32	c					S2	antraciet	verduisterend	W	•	4.7	29%	0%	71%	A++	**	0,30	•		
52645	C	32	c				295	S3	zwart	verduisterend	W	•	4.8	32%	0%	68%				•		
52645	C	25	c				295	S3	zwart	verduisterend	W	•	4.8	32%	0%	68%				•		
52646	E	25	c					S2	beige	verduisterend		•	5.1	56%	0%	44%	A+	**		•		
52646	E	32	c					S2	beige	verduisterend		•	5.1	56%	0%	44%	A+	**		•		
52647	C	25	c					S3	beige	verduisterend	W	•	5.2	24%	0%	77%	A++	**	0,25	•		
52647	C	32	c					S2	beige	verduisterend	W	•	5.2	23%	0%	77%	A++	***	0,30	•		
52648	C	25	c					S3	beige	verduisterend	W	•	5.3	24%	0%	77%	A++	**	0,25	•		
52649	C	25	c					S3	grijs	verduisterend	W	•	5.4	24%	0%	77%	A++	**	0,25	•		
52650	B	25	c					S3	grijs	verduisterend	W	•	5.5	24%	0%	76%	A++	**	0,25	•		
52651	C	25	c					S3	antraciet	verduisterend	W	•	5.6	24%	0%	77%	A++	**	0,25	•		
52652	E	25	c					S2	grijs	verduisterend	W	•	5.7	30%	0%	70%	A++	**	0,25	•		
52652	E	32	c					S2	grijs	verduisterend	W	•	5.7	29%	0%	71%	A++	**	0,30	•		
52653	B	25	c					S3	grijs	verduisterend	W	•	5.8	24%	0%	76%	A++	**	0,25	•		

## Dupligordijnen | Kleurnummer 52666 - 52675

Kleurnummer	Prijsgroep	Plooi breedte (mm)	Stofgroep voor max. afmetingen	Min. hoogte stof (cm)	Max. hoogte stof (cm)	Min. breedte stof (cm)	Max. breedte stof (cm)	Pakkeelhoogte	Standaard profielkleur	Transparantie	Warmtewerend	Beeldschermgeschikt	Positienummer	Lichtabsorptie	Lichttransmissie	Lichtreflectie	Energieklasse	Geluidsabsorptie	NRC*	Oeko-Tex	Cradle-to-Cradle	Recycled	Niet geschikt plaatsing op zuiden
52666	C	25	c					S3	1	Lichtdoorlatend			0.1	51,90	41,00	7,10	A	***	0,45	•	•		
52666	C	32	c					S3	1	Lichtdoorlatend			0.1	51,90	41,00	7,10	A	***	0,4	•	•		
52667	C	25	c					S3	2	Lichtdoorlatend	•		0.2	47,80	47,40	4,80	A	***	0,45	•	•		
52667	C	32	c					S3	2	Lichtdoorlatend	•		0.2	47,80	47,40	4,80	A	***	0,4	•	•		
52668	C	25	c					S3	2	Lichtdoorlatend			0.3	32,10	65,50	2,40	A	***	0,45	•	•		
52668	C	32	c					S3	2	Lichtdoorlatend			0.3	32,10	65,50	2,40	A	***	0,4	•	•		
52669	C	25	c					S3	3	Lichtdoorlatend	•		0.4	14,30	84,60	1,10	A	***	0,45	•	•		
52669	C	32	c					S3	3	Lichtdoorlatend	•		0.4	14,30	84,60	1,10	A	***	0,4	•	•		
52670	C	25	c					S3	3	Lichtdoorlatend			0.5	9,60	90,00	0,40	A	***	0,45	•	•		
52670	C	32	c					S3	3	Lichtdoorlatend			0.5	9,60	90,00	0,40	A	***	0,4	•	•		
52671	C	25	c					S3	4	Lichtdoorlatend	•		0.6	51,80	40,80	7,40	A	***	0,4	•	•		
52671	C	32	c					S3	4	Lichtdoorlatend	•		0.6	51,80	40,80	7,40	A	***	0,45	•	•		
52672	C	25	c					S3	4	Lichtdoorlatend			0.7	44,70	50,20	5,10	A	***	0,45	•	•		
52672	C	32	c					S3	4	Lichtdoorlatend			0.7	44,70	50,20	5,10	A	***	0,4	•	•		
52673	C	25	c					S3	2	Lichtdoorlatend			0.8	38,70	57,60	3,70	A	***	0,45	•	•		
52673	C	32	c					S3	2	Lichtdoorlatend			0.8	38,70	57,60	3,70	A	***	0,4	•	•		
52674	C	25	c					S3	4	Lichtdoorlatend			0.9	46,40	51,20	2,40	A	***	0,45	•	•		
52674	C	32	c					S3	4	Lichtdoorlatend			0.9	46,40	51,20	2,40	A	***	0,4	•	•		
52675	C	25	c					S3	2	Lichtdoorlatend			0.10	43,50	53,70	2,80	A	***	0,45	•	•		
52675	C	32	c					S3	2	Lichtdoorlatend			0.10	43,50	53,70	2,80	A	***	0,4	•	•		
52680	A	25	C						1	Verduisterend	•		0.1	31	0	69	A+	**	0,25	•			
52680	A	32	C						1	Verduisterend	•		0.1	31	0	69	A+	**	0,25	•			
52681	A	25	C						4	Verduisterend	•		0.2	57	0	43	A+	**	0,25	•			
52681	A	32	C						4	Verduisterend	•		0.2	57	0	43	A+	**	0,25	•			
52682	A	25	C						4	Verduisterend	•		0.3	47	0	53	A+	**	0,25	•			
52682	A	32	C						4	Verduisterend	•		0.3	47	0	53	A+	**	0,25	•			
52683	A	25	C						2	Verduisterend	•		0.4	77	0	24	A+	**	0,25	•			•
52683	A	32	C						2	Verduisterend	•		0.4	77	0	24	A+	**	0,25	•			•
52684	A	25	C						2	Verduisterend	•		0.5	82	0	18	A+	**	0,25	•			•
52684	A	32	C						2	Verduisterend	•		0.5	82	0	18	A+	**	0,25	•			•
52685	A	25	C						2	Verduisterend	•		0.6	59	0	42	A+	**	0,25	•			
52685	A	32	C						2	Verduisterend	•		0.6	59	0	42	A+	**	0,25	•			
52686	A	25	C						1	Verduisterend	•		0.7	66	0	34	A+	**	0,25	•			
52686	A	32	C						1	Verduisterend	•		0.7	66	0	34	A+	**	0,25	•			
52687	A	25	C						4	Verduisterend	•		0.8	66	0	34	A+	**	0,25	•			
52687	A	32	C						4	Verduisterend	•		0.8	66	0	34	A+	**	0,25	•			
52688	A	25	C						2	Verduisterend	•		0.9	72	0	28	A+	**	0,25	•			•
52688	A	32	C						2	Verduisterend	•		0.9	72	0	28	A+	**	0,25	•			•
52689	A	25	C						5	Verduisterend	•		0.10	89	0	12	A+	**	0,25	•			•
52689	A	32	C						5	Verduisterend	•		0.10	89	0	12	A+	**	0,25	•			•