



NL Ophanginstructie plisségordijn

D Anleitung zum Aufhängen des Plissees

GB Fitting instructions for pleated blinds

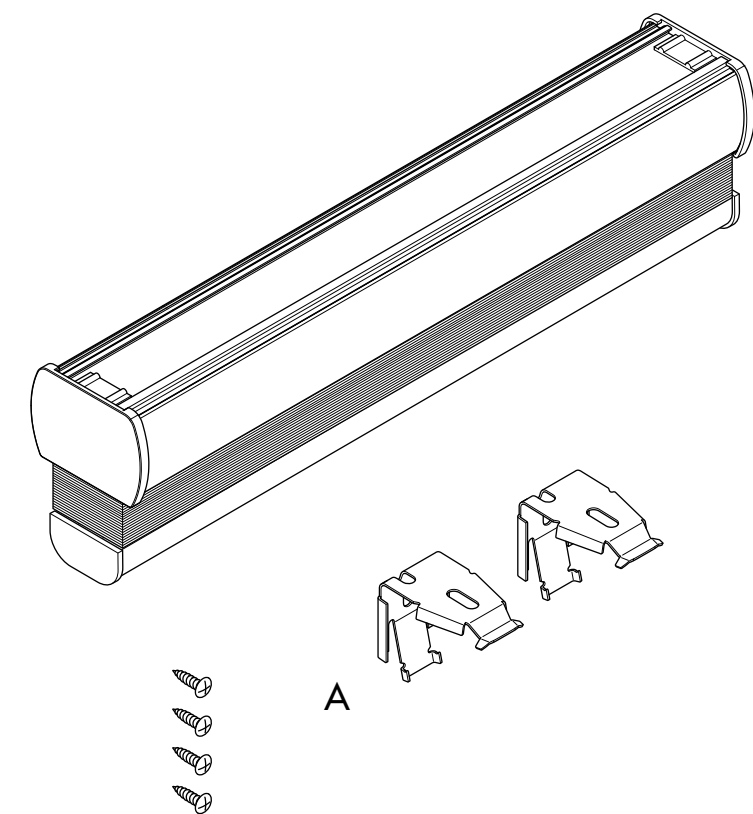
F Instructions de montage du rideau plissé

PL Instrukcja montażu zasłony plisowanej

E Instrucciones para colgar la cortina plisada

I Istruzioni per appendere le tende plissettate

P Instruções para a instalação de cortinas plissadas



NL Dit vindt u in de verpakking

- 1 plisségordijn
- steunen (A)
- schroeven

D Verpackungsinhalt

- 1 Plissee
- Träger (A)
- Schrauben

GB The packaging contains

- pleated blinds
- brackets (A)
- screws

F Contenu du paquet

- 1 store plissé
- supports (A)
- vis

PL Części zestawu

- 1 zasłona plisowana
- uchwyty (A)
- wkrety

E Contenido del paquete

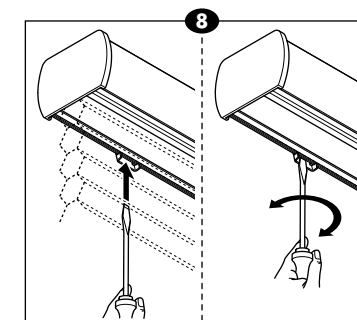
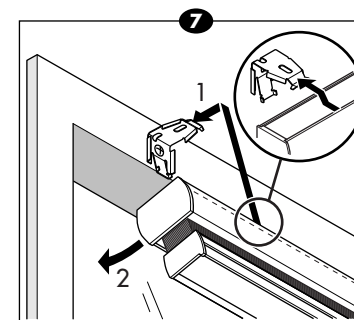
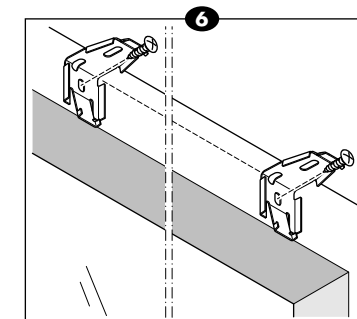
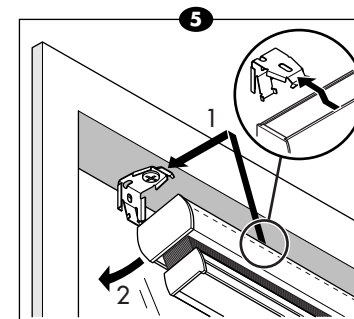
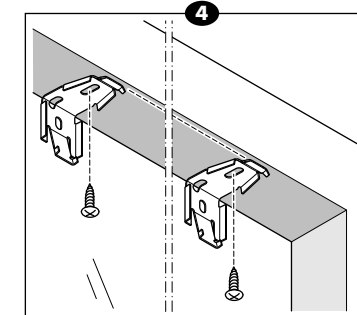
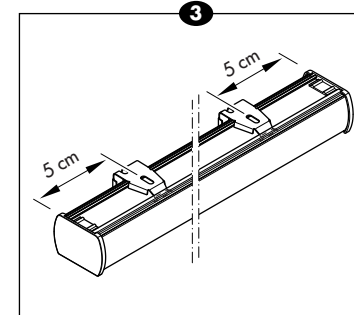
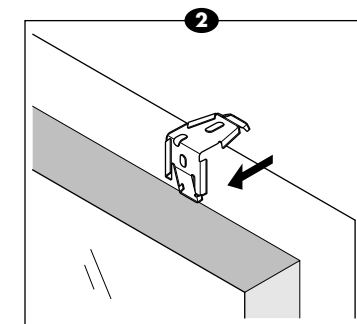
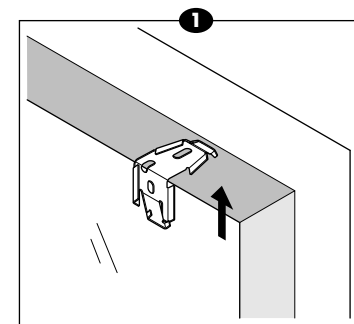
- 1 cortina plisada
- soportes (A)
- tornillos

I La confezione contiene

- 1 tenda plissettata
- supporti (A)
- viti

P A embalagem contém

- 1 cortina plissada
- suportes (A)
- parafusos



NL Montagemogelijkheden

- In het kozijn (in de dag) (1)
- Op het kozijn (op de dag) (2)

Bepalen steunafstand

- ▼ Plaats 2 steunen ieder ca. 5 cm van het uiteinde van de rail. Verdeel de rest van de steunen evenredig over de rail. (3)

Plaatsing

- ▼ Gebruik altijd de meegeleverde schroeven. Andere schroeven kunnen tot gevolg hebben dat u de rail niet in de steunen kunt plaatsen.

In de dag

- ▼ Monteer de steunen in 1 lijn. (4)
- ▼ Plaats het gordijn in opgetrokken toestand in de steunen. Steek de voorzijde van de steunen in de bovenkant van de gekantelde rail, en klik deze vast door de rail horizontaal te kantelen. (5)

- ▼ Zorg dat alle steunen goed vast klikken op de rail.

Op de dag

- ▼ Monteer de steunen in 1 lijn. (6) **LET OP:** het gordijn moet waterpas geplaatst worden!

- ▼ Plaats het gordijn in opgetrokken toestand in de steunen. Steek de voorzijde van de steunen in de bovenkant van de gekantelde rail, en klik deze vast door de rail horizontaal te kantelen. (7)

- ▼ Zorg dat alle steunen goed vast klikken op de rail.

Demonteren

- ▼ Trek het gordijn op totdat de onderrail ca. 10 cm van de bovenrail is verwijderd.
- ▼ Zet een kleine schroevendraaier tussen de zichtbare pootjes van het steuntje en draai voorzichtig tot de rail losschiet. (8)
- ▼ Ondersteun het product tijdens de demontage.
- ▼ Werk vanaf de buitenste steunen naar binnen toe.

Onderhoud

Stof schoonmaken met een zachte borstel of plumeau.

D Montagemöglichkeiten

- Untermontage (1)
- Aufmontage (2)

Bestimmen der Trägerpositionen

- ▼ Befestigen Sie zwei Träger jeweils rechts und links ca. 5 cm vom Schienen-Ende. Verteilen Sie die übrigen Träger in gleichmäßigen Abständen über die Länge der Schiene. (3)

Anbringen

- ▼ Verwenden Sie immer die mitgelieferten Schrauben. Andere Schrauben können die Funktion beeinträchtigen.

Untermontage

- ▼ Befestigen Sie die Träger in einer Reihe. (4)
- ▼ Befestigen Sie das Plissee in zusammengefaltetem Zustand an den Trägern. Schieben Sie die Vorderseite der leicht gekippten Schiene über die vordere Trägerkante, kippen Sie die Schiene nach hinten bis sie in den Träger einrastet. (5)

- ▼ Achten Sie darauf, dass alle Träger gut in der Schiene einrasten.

Aufmontage

- ▼ Befestigen Sie die Träger in einer Reihe. (6) **ACHTUNG:** das Plissee muss waagrecht befestigt werden!
- ▼ Befestigen Sie das Plissee in zusammengefaltetem Zustand an den Trägern. Schieben Sie die Vorderseite der leicht gekippten Schiene über die vordere Trägerkante, kippen Sie die Schiene nach hinten bis sie in den Träger einrastet. (7)

- ▼ Achten Sie darauf, dass alle Träger gut in der Schiene einrasten.

Demontage

- ▼ Ziehen Sie das Plissee hoch, bis die untere Schiene ungefähr 10 cm von der oberen Schiene entfernt ist.
- ▼ Schieben Sie einen kleinen Schraubendreher zwischen die sichtbaren Noppen des kleinen Trägers und drehen Sie diesen vorsichtig, bis sich die Schiene löst. (8)

- ▼ Stützen Sie das Plissee während des Demontage-Vorgangs ab.

- ▼ Arbeiten Sie von den äusseren Trägern auf die Inneren zu.

Pflege

Stoff mit einer sanften Bürste oder einem Staubwedel reinigen.

GB

Assembly possibilities

- In the window (in the jamb) (1)
- On the window (on the jamb) (2)

Determine the bracket interval

- ▼ Position 2 brackets approx. 5 cm from the end of the rail. Position the rest of the brackets at equal distances along the rail. (3)

Positioning

- ▼ Always use the screws provided, as using any other types of screws could result in the rail not fitting properly into the brackets.

In the jamb

- ▼ The brackets must be aligned to each other. (4)

- ▼ Place the pleated blind in the brackets in the closed position. Slot the front of the brackets onto the top of the tilted rail and click this firmly into place by tilting the rail. (5)

- ▼ Make sure that all the brackets are firmly clicked into place on the rail.

On the jamb

- ▼ The brackets must be aligned to each other. (6)
ATTENTION: the blind must be installed level!

- ▼ Place the pleated blind in the brackets in the closed position. Slot the front of the brackets onto the top of the tilted rail and click this firmly into place by tilting the rail. (7)

- ▼ Make sure that all the brackets are firmly clicked into place on the rail.

Disassembly

- ▼ Pull up the blind until the distance between the bottom rail and the top rail is approx. 10 cm.

- ▼ Stick a small screwdriver between the visible legs of the bracket and carefully turn it until the rail is released. (8)

- ▼ Support the product during disassembly.

- ▼ Always work inwards from the outside brackets.

Maintenance

Clean cloth with a soft brush or feather duster.

F

Possibilités de montage

- Dans l'encadrement (1)
- Sur le châssis (2)

Écartement des supports

- ▼ Placez chacun des supports à env. 5 cm de l'extrémité du rail. Répartissez le reste des supports de façon égale sur le rail. (3)

Installation

- ▼ Utilisez toujours les vis fournies avec le store. D'autres vis peuvent empêcher de monter le rail sur les supports.

Dans l'encadrement

- ▼ Montez les supports sur 1 ligne. (4)

- ▼ Installez le store en position relevée sur les supports. Introduisez l'avant des supports dans la partie supérieure du rail basculé et verrouillez ce dernier en le rebasculant en position horizontale. (5)

- ▼ Veillez à ce que tous les supports s'encliquettent bien sur le rail.

Sur le châssis

- ▼ Montez les supports sur 1 ligne. (6)
ATTENTION: le store doit être de niveau!

- ▼ Installez le store en position relevée sur les supports. Introduisez l'avant des supports dans la partie supérieure du rail basculé et verrouillez ce dernier en le rebasculant en position horizontale. (7)

- ▼ Veillez à ce que tous les supports s'encliquettent bien sur le rail.

Démontage

- ▼ Levez le store jusqu'à ce que le rail inférieur soit environ à 10 cm du rail supérieur.

- ▼ Placez un petit tourne-vis entre les pieds visibles du support tournez lentement jusqu'à ce que le rail se dégage. (8)

- ▼ Soutenez le store au cours du démontage.

- ▼ Commencez par les supports extérieurs et progressez vers le milieu.

Entretien

Nettoyez le tissu avec une brosse douce ou un plumeau.

PL

Możliwości montażu

- W ramie okiennej (w otworze) (1)
- Na ramie okiennej (na otworze) (2)

Określenie odległości uchwytów

- ▼ Umieścić dwa uchwyty - każdy ok. 5 cm od końca szyny. Rozmieścić pozostałe uchwyty równomiernie na długości szyny. (3)

Montaż

- ▼ Używać należy wkrętów dołączonych w zestawie. Inne wkręty mogą spowodować problemy z umieszczeniem szyny w uchwytach.

W otworze

- ▼ Zamontować uchwyty w 1 linii. (4)

- ▼ Umieścić zasłonę w pozycji zwiniętej w uchwytach. Wcisnąć przednią część uchwytów w górną część przechylonej szyny i docisnąć ją przez przechylenie szyny do pozycji poziomej. (5)

- ▼ Upewnić się, że wszystkie uchwyty zostały dobrze zaciśnięte na szynie.

Na otworze

- ▼ Zamontować uchwyty w 1 linii. (6)
UWAGA: zasłona powinna być zamontowana poziomo!

- ▼ Umieścić zasłonę w pozycji zwiniętej w uchwytach. Wcisnąć przednią część uchwytów w górną część przechylonej szyny i docisnąć ją przez przechylenie szyny do pozycji poziomej. (7)

- ▼ Upewnić się, że wszystkie uchwyty zostały dobrze zaciśnięte na szynie.

Demontaż

- ▼ Podciągnąć zasłonę tak, aby szyna dolna była oddalona od szyny górnej o ok. 10 cm.

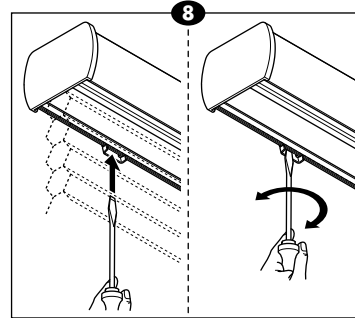
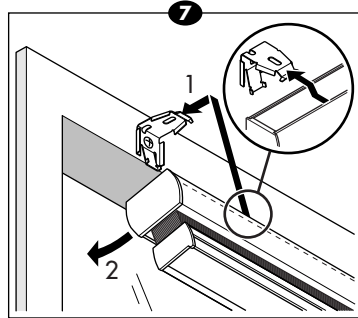
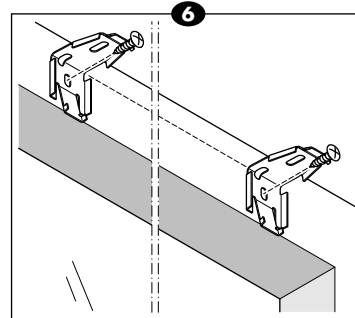
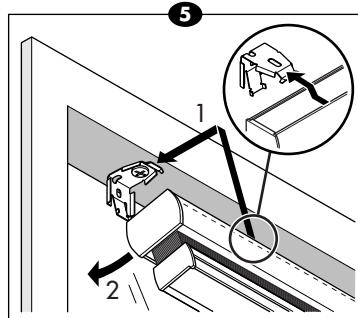
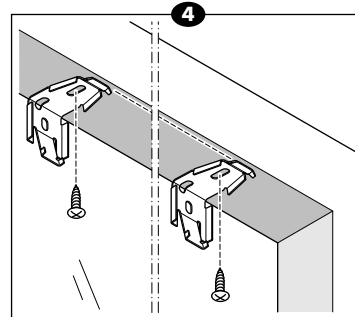
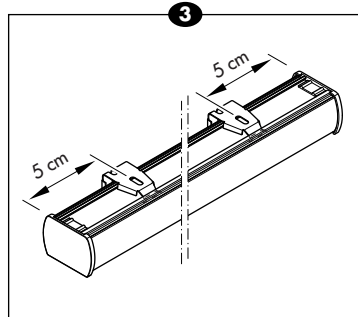
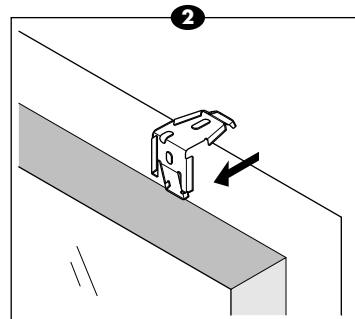
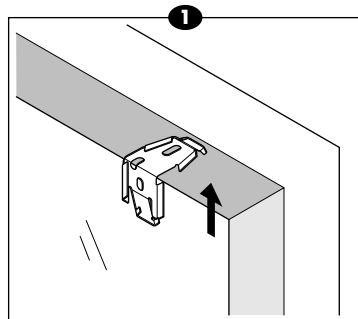
- ▼ Między widoczne ramiona uchwytu wprowadzić niewielki śrubokręt i ostrożnie obrócić, aż szyny zostanie zwolniony. (8)

- ▼ Należy zabezpieczyć produkt w czasie demontażu.

- ▼ Praca powinna następować od uchwytów zewnętrznych w kierunku wewnętrznych.

Konserwacja

Wyczyścić materiał miękką szczoteczką lub ściereczką.



E

Posibilidades de montaje

- En el agujero del marco (en el marco) (1)
- Sobre el agujero del marco (sobre el marco) (2)

Determinar la distancia entre los soportes

- ▼ Coloque dos soportes, cada uno aproximadamente a 5 cm del extremo del riel. Distribuya el resto de los soportes proporcionalmente sobre el riel. (3)

Colocación

- ▼ Utilice siempre los tornillos que vienen en el paquete. El uso de otros tornillos puede tener como consecuencia que no pueda colocar el riel en los soportes.

En el marco

- ▼ Monte los soportes en una línea. (4)

- ▼ Coloque la cortina plisada enrollada en los soportes. Introduzca la parte delantera de los soportes en la parte superior del riel inclinado, y sujételo con un clic, ladeando horizontalmente el riel. (5)

- ▼ Preocúpese de que todos los soportes, se enganchen bien en el riel.

Sobre el marco

- ▼ Monte los soportes en una línea. (6)
ATENCIÓN: ¡la cortina plisada debe ser colocada a nivel!

- ▼ Coloque la cortina plisada enrollada en los soportes. Introduzca la parte delantera de los soportes en la parte superior del riel inclinado, y sujételo con un clic, ladeando horizontalmente el riel. (7)

- ▼ Preocúpese de que todos los soportes, se enganchen bien en el riel.

Desmontaje

- ▼ Empuje la cortina hacia adentro, hasta que el riel inferior se haya separado unos 10 cm. del riel superior

- ▼ Coloque un destornillador pequeño entre las patas visibles del soporte y gire con cuidado hasta que el riel se suelte. (8)

- ▼ Sostenga el producto durante el desmontaje.

- ▼ Opere desde los soportes exteriores hacia adentro.

Mantenimiento

Limpie el género con un cepillo suave o un plumero.

I

Possibilità di montaggio

- Nel telaio (dentro lo stipite) (1)
- Sopra il telaio (sopra lo stipite) (2)

Definizione della distanza del supporto

- ▼ Inserire 2 supporti, a circa 5 cm di distanza ciascuno dalle estremità della rotaia. Distribuire il resto dei supporti ad intervalli regolari. (3)

Posizionamento

- ▼ Utilizzare sempre le viti fornite. L'utilizzo di altri tipi di viti può provocare l'errato aggancio della rotaia ai supporti.

Dentro lo stipite

- ▼ I supporti devono essere allineati tra loro. (4)

- ▼ Inserire la tenda chiusa nei supporti. Tenendo la rotaia inclinata, posizionare la parte anteriore dei supporti nella parte superiore della rotaia, e fissarla fino a sentire un clic. (5)

- ▼ Assicurarsi che tutti i supporti siano ben agganciati alla rotaia.

Sopra lo stipite

- ▼ I supporti devono essere allineati tra loro. (6)

ATTENZIONE: la tenda deve essere montata in modo orizzontale!

- ▼ Inserire la tenda chiusa nei supporti. Tenendo la rotaia inclinata, posizionare la parte anteriore dei supporti nella parte superiore della rotaia, e fissarla fino a sentire un clic. (7)

- ▼ Assicurarsi che tutti i supporti siano ben agganciati alla rotaia.

Smontaggio

- ▼ Portare la tenda fino in fondo alla rotaia a circa 10 cm dalla rotaia di scorrimento.

- ▼ Inserire un cacciavite piccolo fra i piedini visibili del supporto, quindi ruotare delicatamente fino a sganciarlo. (8)

- ▼ Sostenere il prodotto durante lo smontaggio.

- ▼ Lavorare partendo dal di fuori per andare verso l'interno.

Manutenzione

Eliminare la polvere con una spazzola morbida o un piumino per spolverare.

P

Opções de instalação

- Dentro do caixilho da janela (1)
- No caixilho da janela (2)

Determine o intervalo do suporte

- ▼ Posicione 2 suportes a aprox. 5 cm da extremidade da barra de tensão. Posicione os restantes suportes em distâncias iguais ao longo da barra. (3)

Posicionamento

- ▼ Utilizar sempre os parafusos fornecidos, uma vez que a utilização de outros tipos de parafusos poderia resultar no deficiente encaixe da barra.

Dentro do caixilho da janela

- ▼ Os suportes devem estar alinhados uns com os outros. (4)

- ▼ Colocar a cortina nos suportes na posição fechada. Encaixar a parte dianteira dos suportes no alto da barra inclinada e pressionar firmemente no lugar inclinando a barra. (5)

- ▼ Certificar que todos os suportes estão encaixados firmemente no lugar na barra.

No caixilho da janela

- ▼ Os suportes devem estar alinhados uns com os outros. (6)

ATENÇÃO: a cortina deve estar instalada ao nível!

- ▼ Colocar a cortina de rolo nos suportes na posição fechada. Encaixar a parte dianteira dos suportes no alto da barra inclinada e encaixar firmemente no lugar inclinando a barra. (7)

- ▼ Certificar que todos os suportes estão encaixados firmemente no lugar na barra.

Desmontagem

- ▼ Puxar a cortina para cima de modo que a barra inferior se afaste da barra superior numa distância de aprox. 10 cm.

- ▼ Coloque uma pequena chave de fendas entre as patas visíveis do suporte e rode cuidadosamente a barra saltar fora. (8)

- ▼ Apoiar o produto durante a desmontagem.

- ▼ Trabalhe sempre para dentro dos suportes exteriores.

Manutenção

Limpar o pó com uma escova suave ou com um espanador.