

PURE

collection

INFORMATIE RAAMDECORATIE

Rolgordijnen	03
Plissé- en dupligordijnen	08
Horizontale jaloezieën	13
Verticale jaloezieën	17
Duo rolgordijnen	20
Pictogrammen	24
Metten en bestellen	26

ROLGORDIJNEN

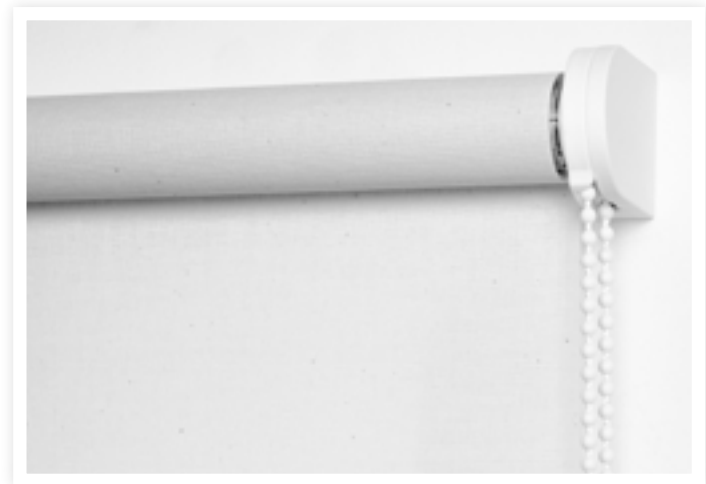
Rol gordijnen

Modellen

Het rolgordijn voor rechte ramen kent verschillende systemen. De grootte van het systeem volgt uit de afmetingen van het rolgordijn. In de aparte prijslijst (maatlijn) zie je welk systeem bij het door jou gekozen rolgordijn wordt geleverd.

Afwerking & bediening

Het rolgordijn wordt standaard voorzien van een zoom aan de onderkant, mooi afgewerkte steunen met afdekkapjes en kettingbediening die naar keuze links of rechts wordt geplaatst. De onderdelen zijn leverbaar in wit, grijs en antraciet. De kleur van de onderdelen wordt afgestemd op de kleur van het rolgordijn. Je vindt de afgestemde kleur op het stofstaal. Wil je een andere kleur, geef dit dan aan op het bestelformulier. ✎



Rol gordijn met kettingbediening

Raamsituaties

Plaats je jouw rolgordijn in een speciale situatie, dan kunnen de onderstaande opties een oplossing bieden.

Spandraden

Bevestig je het rolgordijn op een deur of tuimelraam, dan bieden spandraden uitkomst. Ze voorkomen het klapperen van het rolgordijn op je deur of raam. € ✎



Rol gordijn met spandraden

Klemsteunen

Voor bevestiging op een draai-kiepraam zijn klemsteunen zeer geschikt. Je kunt het rolgordijn bevestigen zonder te boren. Advies: combineer de klemsteunen met spandraden zodat het rolgordijn niet gaat klapperen op het draai-kiepraam. € ✎

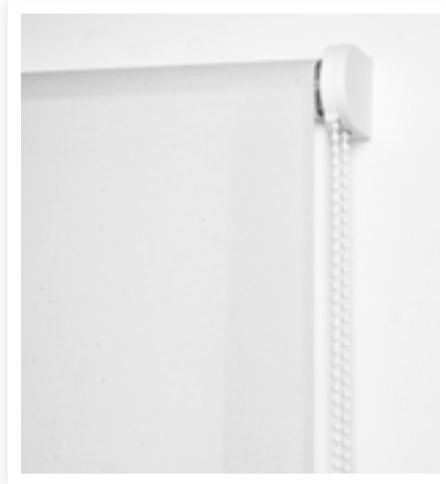


Rol gordijn met klemsteunen

ROLGORDIJNEN



Standaard



Voorafrollend

Voorafrollend rolgordijn

Bij dit rolgordijn rolt de stof aan de voorzijde van de rol af. Dit biedt uitkomst bij uitstekende delen zoals handgrepen. ✎



Model DC

Dakraamcassette (Model DC)

Voor een dakraam biedt model DC uitkomst. ✎

- Dit systeem is toepasbaar voor spouwen van 90° dakramen en Velux®, Fakro® en Rooflite® dakramen.
- De kleur van de profielen is aluminium.
- Maximale maat is 150 cm breed en 150 cm hoog.
- De minimale benodigde kozijndiepte is 5 cm.
- De maximale hellingshoek is 45°.
- Dit model wordt in het kozijn geplaatst.
- Voor dit model geldt een aparte prijslijst.

Losse stof

Je kunt ook de stof van je bestaande rolgordijn vervangen door losse stof. De stof wordt geleverd met dubbelzijdig tape en een onderlat. Voor losse stof geldt een lagere prijs. Deze prijs vind je in de prijslijst van rolgordijnen.

Geef de stofmaten van de losse stof door op het bestelformulier. ✎

ROLGORDIJNEN



Houten onderlat

Decoratief

Houten onderlat

Je kunt je rolgordijn aan de onderzijde voorzien van een decoratieve houten onderlat. €✂

- De onderlat is zichtbaar aan de voor- en achterzijde van het rolgordijn.
- Er geldt een maximale breedte.
- De onderlat is niet mogelijk in combinatie met spandraden.
- Je kunt kiezen uit de volgende kleuren:

HOUTEN ONDERLAT			
CODE	KLEUR	HOOGTE (cm)	MAX. BREEDTE (cm)
WB1	wit	5	360
WB2	leem	5	280
WB3	antraciet	5	270
WB4	zwart	5	360

MAATVOERING	
Deze stoffen kunnen een lasnaad krijgen en zijn draaibaar.	
Structuurstoffen kunnen een lasnaad krijgen. Op verzoek kunnen deze stoffen ook een kwartslag (90°) worden gedraaid.	
Deze structuurstoffen hebben een breedte-bepanking. Op verzoek kunnen deze stoffen een kwartslag gedraaid worden en indien nodig voorzien van een lasnaad.	

Maatvoering rolgordijnen

Afhankelijk van de maatvoering worden rolgordijnen voorzien van een horizontale lasnaad.

Een lasnaad is een naad die ontstaat wanneer er twee stukken stof aan elkaar worden bevestigd. Een lasnaad wordt altijd zo hoog mogelijk in het rolgordijn gemaakt, zodat deze alleen zichtbaar is als het rolgordijn naar beneden gerold is. Of je rolgordijn wordt voorzien van een lasnaad wordt aangegeven op het stofstaal.

Bij een bestelling met meerdere rolgordijnen van dezelfde stof zorgen wij ervoor dat de uitstraling van alle producten gelijk blijft. Hierdoor kan het voorkomen dat ook een kleiner rolgordijn van dezelfde stof toch een lasnaad krijgt. Wil je dit niet, vermeld dit dan op het bestelformulier. ✂



Lasnaad

Specificaties

MODELLEN		
	KLEIN EN MIDDELGROOT SYSTEEM KETTINGBEDIENING	GROOT SYSTEEM KETTINGBEDIENING
plaatsing	wand- / plafondmontage	wand- / plafondmontage
min. breedte (cm)	35	35
min. hoogte (cm)	55	55
max. breedte (cm)	zie prijslijst	360
max. hoogte (cm)	zie prijslijst	300
verschil blijvend - stofmaat (cm)	klein 25 mm = 3,5* middelgroot 38 mm = 4,0*	43/50 mm = 4,0*
spandraden	o	o
klemsteunen	o	
voorafrollend	o	o
decoratieve onderlat	o	o
kleur onderdelen	wit, antraciet, grijs	wit, antraciet, grijs

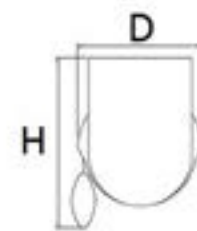
o = Optioneel.

* Zie maatlijnen op de prijslijst.

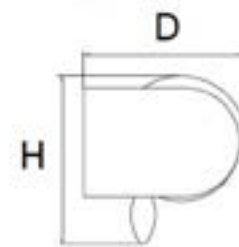
PRODUCTAFMETINGEN				
		KLEIN	MIDDELGROOT	GROOT
Plafondmontage	H	8	10	11
	D	5,5	7	8
Wandmontage	H	7,5	9	10
	D	6	8	9

H = producthoogte in opgetrokken stand in cm

D = inbouwdiepte in cm



Plafondmontage



Wandmontage

ROLGORDIJNEN

	DAKRAAM MODEL DC
plaatsing	in het kozijn
minimale breedte (cm)	35
minimale hoogte (cm)	30
maximale breedte (cm)	150
maximale hoogte (cm)	150
minimale kozjindiepte (cm)	5
Velux®	o
Rooflite®	o
Fakro®	o
overige dakramen	o
maximale hellingshoek	45 °
kleur onderdelen	aluminium



PLISSÉ- EN DUPLIGORDIJNEN

Plissé- en dupligordijnen

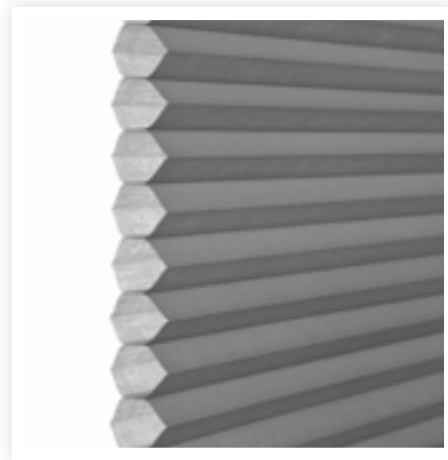
Plissé- en dupligordijnen zijn praktisch en stijlvol. Een plisségordijn bestaat uit één laag stof met een subtiele horizontale plooi van 20 mm. Een dupligordijn bestaat uit twee lagen stof met een plooi breedte van 25 mm.

Onderdelen & afwerking

- Plissé- en dupligordijnen worden voorzien van een smal en mooi afgewerkt boven- en onderprofiel in wit, grijs of antraciet.
- Je vindt de afgestemde kleur van het profiel onder het stofstaal. Wil je een andere kleur, geef dit dan aan op het bestelformulier. ✎



Plisségordijnstof met plooi breedte 20 mm



Dupligordijnstof met plooi breedte 25 mm

Modellen

Stofpakket boven

Het stofpakket zit vast aan de bovenzijde van het kozijn.

Stofpakket vrij

Het stofpakket is vrij te bewegen in het kozijn. Je kunt het plissé- of dupligordijn van beneden naar boven openen maar ook andersom.



Stofpakket boven



Stofpakket vrij

PLISSÉ- EN DUPLIGORDIJNEN

Bediening

Plissé- en dupligordijnen worden afhankelijk van het model uitgevoerd met een optrekkoord of bedieningsgreep.

Optrekkoord

- Het optrekkoord kan naar keuze links of rechts worden geplaatst. ✎
- Bij een model met een vrij stoppakket heb je zowel links als rechts een koord.



Bedieningsgreep

De bedieningsgreep wordt uitgevoerd in de kleur van het profiel.



PLISSÉ- EN DUPLIGORDIJNEN

Opties

Afstandsteunen

Met afstandsteunen plaats je het plissé- of dupligordijn 7 cm naar voren.
Afstandsteunen zijn alleen geschikt voor plaatsing op het kozijn. € / ✎



Klemsteunen

Zorgen voor een eenvoudige montage en bevestiging op je draai-kiepraam, zonder te boren.
Op de prijslijst kun je zien hoeveel klemsteunen je bij jouw model krijgt. € / ✎



Stofgroep

Onder het stofstaal van je plissé- of dupligordijn staat de stofgroep aangegeven.
Het maatbereik van het product hangt af van de eigenschappen van de stof. De stoffen zijn daarom ingedeeld in verschillende stofgroepen. Je vindt de maatvoering per stofgroep in de specificaties.

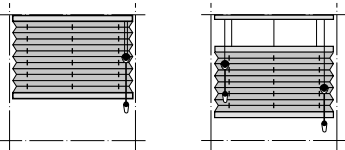
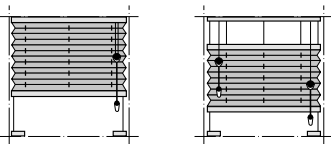
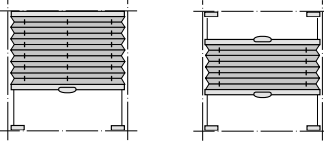
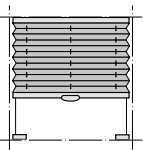
26500 20a <225 ▶      

Stofgroep

PLISSÉ- EN DUPLIGORDIJNEN

Uitvoeringen

De onderstaande modellen bieden een oplossing bij verschillende raamsituaties.

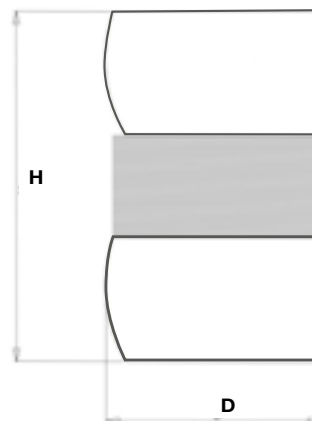
MODEL	
<p>Vrijhangend met koordbediening</p>	<p>A1 stofpakket boven A2 stofpakket vrij € / ✎</p> 
<p>Ingespannen met koordbediening € / ✎ Deze modellen zijn voorzien van spandraden. Ze zijn ook geschikt voor bevestiging op een raam met een hellingshoek tot 15°.</p>	<p>A3 stofpakket boven A4 stofpakket vrij</p> 
<p>Ingespannen met bedieningsgreep € / ✎ Deze modellen zijn voorzien van spandraden. Ze zijn ook geschikt voor bevestiging op een raam met een hellingshoek tot 15°.</p>	<p>B1 stofpakket boven B2 stofpakket vrij</p> 
<p>Dakraam met bedieningsgreep ✎ Deze modellen zijn voorzien van spandraden waardoor ze geplaatst kunnen worden in dakramen met een maximale hellingshoek van 60°. Dit systeem is toepasbaar voor sponningen van 90° dakramen en Velux®, Fakro® en Rooflite® dakramen.</p>	<p>D1 stofpakket boven</p> 

PLISSÉ- EN DUPLIGORDIJNEN

Specificaties

MAATVOERING & STOFGROEPEN								
		BREEDTE (cm)		HOOGTE (cm)		MAX. OPPERVLAKTE PER STOFGROEP (m ²)		
Model	Stofsoort (mm)	min.	max.	min.	max.	a	b	c
A1	plissé 20	40	225	10	260	6	6	
	dupli 25	40	360	10	300		6	5
A2	plissé 20	40	225	10	260	6	6	
	dupli 25	40	360	10	300		6	5
A3	plissé 20	40	225	10	260			
	dupli 25	40	240	10	300		5	5
A4	plissé 20	40	225	10	260			
	dupli 25	40	240	10	300		5	5
B1	plissé 20	15	150	10	230			
	dupli 25	15	150	10	230			
B2	plissé 20	25	170	10	230	3	3	
	dupli 25	25	170	10	230		3	2,5
D1	plissé 20	15	150	10	220	2,2	2,2	
	dupli 25	15	150	10	220		2,2	2,2

PRODUCTAFMETINGEN			
		Stofpakket boven	Stofpakket vrij
		A1 / A3 / B1 / B2 / D1	A2 / A4
D (cm)		3	3
H bij producthoogte (cm)	50	5,1	6,6
	100	7,2	8,7
	150	9,2	10,7
	200	11,1	12,6
	250	12,9	14,4
	300	14,7	16,2



H = hoogte van opgetrokken producten (cm)

D = inbouwdiepte (cm)

HORIZONTALE JALOEZIEËN

Horizontale jaloezieën zijn verkrijgbaar in aluminium en hout, met verschillende lamelbreedtes.

Aluminium horizontale jaloezieën

Lamelbreedtes

Je hebt de keuze uit een 25 mm lamel of een 50 mm lamel. Als de lamel in twee breedtes beschikbaar is, geef je keuze dan aan op het bestelformulier. ✎

25 mm lamellen

- Bediening bestaat uit een optrekkoord met tuimelstaaf. Deze worden beide naar keuze links of rechts geplaatst. ✎

50 mm lamellen

- Bediening bestaat uit een optrek- en tuimelkoord. Deze worden beide naar keuze links, rechts of kruislings geplaatst. ✎
- Je kunt je aluminium 50 mm jaloezie laten voorzien van decoratief ladderband. Het ladderband is 25 mm breed. Er is een voorkeurskleur geselecteerd, maar je kunt zelf ook een kleur kiezen. Kijk hiervoor op de ladderbandkaart in de collectiemap Horizontale jaloeziën aluminium. € ✎

Onderdelen

De bedieningskoorden van onze horizontale jaloezieën worden meekleurend uitgevoerd. Ook het boven- en onderprofiel worden indien mogelijk uitgevoerd in dezelfde kleur als de jaloezie.



Aluminium horizontale jaloezieën met ladderkoord



Aluminium horizontale jaloezieën met ladderband

HORIZONTALALE JALOEZIEËN

Raamsituaties aluminium horizontale jaloezieën

Plaats je je horizontale jaloezie in een speciale situatie, dan kunnen de onderstaande opties een oplossing bieden.

Spandraden

Voorkom met spandraden het klapperen van je jaloezie op je deur of raam. Spandraden zijn geschikt voor 25 en 50 mm jaloezieën. € / ✎



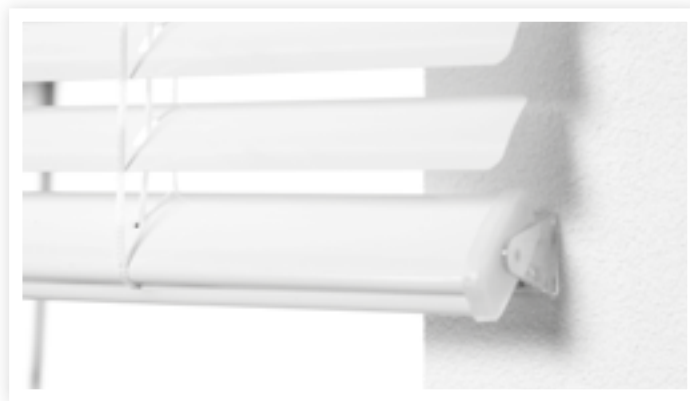
Klemsteunen

Bevestig je jaloezie eenvoudig op het kozijn zonder te boren met klemsteunen. Dit is vooral handig voor draai-kiepramen. Advies: combineer de klemsteunen met spandraden zodat de horizontale jaloezie niet gaat klapperen op je draai-kiepraam. Klemsteunen zijn geschikt voor 25 mm jaloezieën. € / ✎



Fixeersteunen

Om je jaloezie vast te zetten zijn fixeersteunen een goede oplossing. Met name handig voor jaloezieën die altijd in neergelaten stand hangen. Fixeersteunen zijn geschikt voor 25 mm jaloezieën. € / ✎



Afstandsteunen

Bij uitstekende delen zoals handgrepen en raamknoppen bieden afstandsteunen uitkomst. Ze zijn uitschuifbaar en halen de horizontale jaloezie 6 tot 10,8 cm naar voren. Afstandsteunen zijn geschikt voor 25 en 50 mm jaloezieën. € / ✎



HORIZONTALE JALOEZIEËN

Houten horizontale jaloezieën

- Geleverd met 50 mm lamellen.
- Uitgevoerd met een optrek- en tuimelkoord. De bediening wordt naar keuze links, rechts of kruislings geplaatst. ✎
- Vermeld op je bestelformulier of je de horizontale jaloezie in of op het kozijn plaatst. Dit in verband met de zijafwerking van de koof. ✎
- Je kunt je 50 mm houten horizontale jaloezie laten voorzien van decoratief ladderband. Het ladderband is 25 mm breed. Er is een voorkeurskleur geselecteerd, maar je kunt zelf ook een kleur kiezen. Kijk hiervoor op de ladderbandkaart in de collectiemap Horizontale jaloeziën hout. € ✎
- Houten horizontale jaloezieën kunnen ook worden uitgevoerd met spandraden. € ✎



Houten horizontale jaloezieën met ladderkoord



Houten horizontale jaloezieën met ladderband

HORizontale Jaloezieën

Specificaties

	HORIZONTALE JALOEZIEËN		
	ALUMINIUM		HOUT
	25 mm	50 mm	50 mm
Optrekkoord / tuimelstaaf	•		
Optrekkoord / tuimelkoord		•	•
Ladderband 25 mm		o	o
Spandraden	o	o	o
Fixeersteunen	o		
Klemsteunen	o		
Afstandsteunen	o	o	
Minimale breedte (cm)	36	45	45
Minimale hoogte (cm)	30	30	30
Maximale breedte (cm)	300	400	260
Maximale hoogte (cm)	300	300	300
Maximale oppervlakte (m ²)	6	12	7,2
Inbouwdiepte (cm)	3,4	7,5	7,6

• = Standaard

o = Optioneel

	PAKKETHOOGTE (cm)		
	ALUMINIUM		HOUT
	25 mm	50 mm	50 mm
Producthoogte 100 cm	7,5	10,5 (11*)	17
Producthoogte 150 cm	9	11 (13*)	21
Producthoogte 200 cm	10,5	12 (14,5*)	25,5
Producthoogte 250 cm	12	12,5 (16*)	30
Producthoogte 300 cm	13,5	13 (17,5*)	34

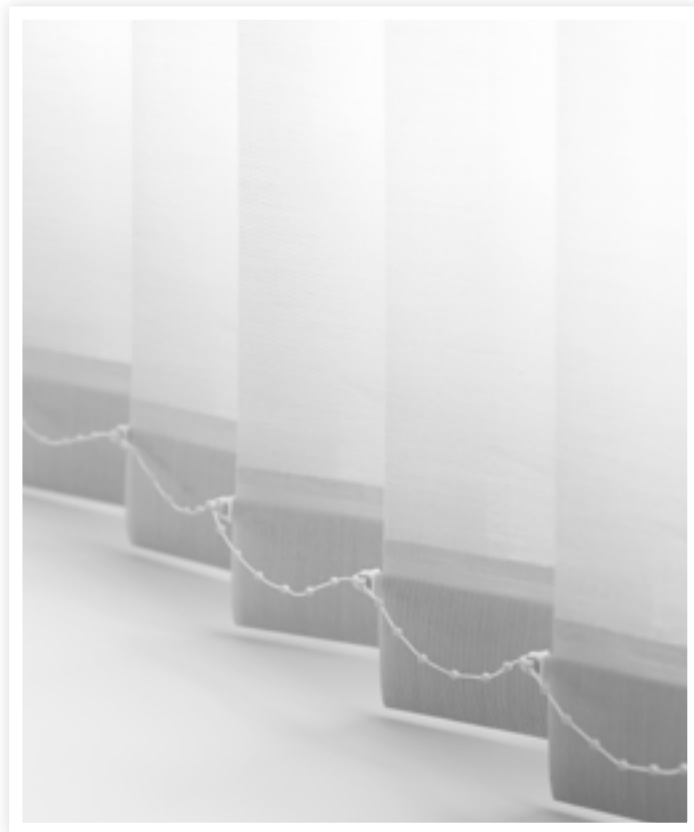
* Met ladderband

Verticale jaloezieën

Heb je grote ramen in je woning? Verticale jaloezieën zijn leverbaar tot een breedte van wel 6 meter en een hoogte van 3 meter.

Materiaalkeuze

Verticale jaloezieën zijn verkrijgbaar in stof en kunststof, beide materialen zijn verkrijgbaar in 89 mm.



Stoffen lamellen



Kunststof lamellen

VERTICALE JALOEZIEËN

Onderafwerking

Je kunt kiezen tussen één van de onderstaande onderafwerkingen:

Stof



Witte kunststof ketting (standaard)



Geen onderketting (optioneel) ✎

Kunststof



Geen onderketting

Rail

De rail wordt standaard geleverd in wit en is optioneel verkrijgbaar in aluminium. De rail is voorzien van koord ketting bediening. ✎



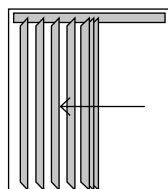
Witte rail (standaard)



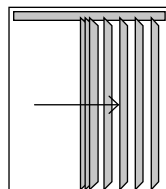
Aluminium rail (optioneel)

Pakketindeling

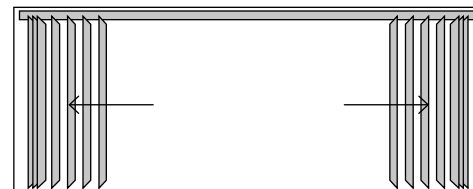
Je hebt de keuze uit één van de onderstaande pakketindelingen. ✎



Pakket links



Pakket rechts



Middensluiting (pakket links en rechts)

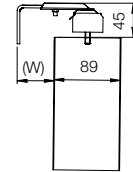
VERTICALE JALOEZIEËN

Wandmontage € / ✎

Bij de verticale jaloezie krijg je standaard plafondsteunen meegeleverd. Wil je de verticale jaloezie op een muur of kozijn monteren, bestel dan met wandsteunen. Houd er rekening mee dat de wandsteunen 9 mm meer ruimte nodig hebben in de hoogte. De verticale jaloezie komt daardoor 9 mm lager te hangen. Dit is vooral erg belangrijk als je blijvende maten opgeeft en het product binnen een raamkozijn komt.

TYPE WANDSTEUN		LAMELBREEDTE (89 mm)
BEDIENING	60-108 mm	15-63 (W)
	108-156 mm	63-111 (W)
	156-204 mm	111-159 (W)

(W) = Afstand tussen wand en lamel in mm



Specificaties

	VERTICALE JALOEZIEËN	
	STOF	KUNSTSTOF
Zonder onderkettingketting	o	•
Koord/ketting	•	•
Bedieningszijde	links of rechts	
Pakketindeling	links, rechts of middensluiting	
Plafondsteun	•	•
Wandsteun	o	o
60-108 mm	15-63 (W)	
108-156 mm	63-111 (W)	
156-204 mm	111-159 (W)	
Minimale breedte	20	20
Maximale breedte	600	500
Minimale hoogte	40	40
Maximale hoogte	300	300
Maximale oppervlakte (m ²)		14

• = Standaard

o = Optioneel

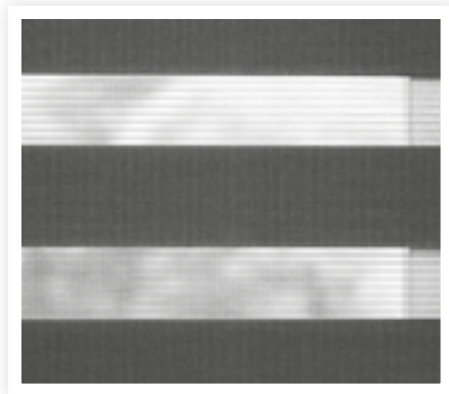
(W) = Afstand tussen wand en lamel in mm

PRODUCTBREEDTE	AANTAL STEUNEN
0-130 cm	2
131 - 240 cm	3
241 - 350 cm	4
351 - 450 cm	5
451 - 600 cm	6

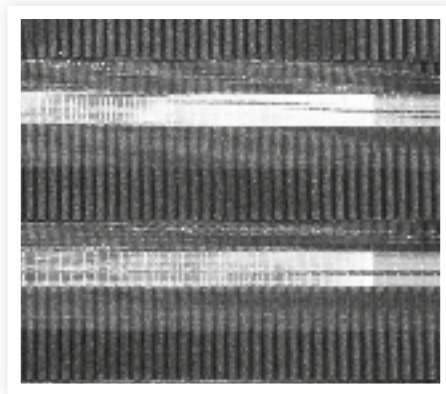
DUO ROLGORDIJNEN

Duo rolgordijnen

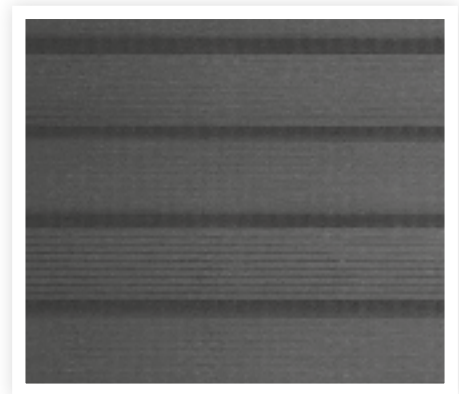
Duo rolgordijnen bestaan uit twee stoflagen met horizontale transparante en niet-transparante banen. De stoflagen kunnen ten opzichte van elkaar bewegen. Wanneer het duo rolgordijn volledig neergelaten is, heeft de stof altijd de gesloten stand.



Open



Halfopen



Gesloten

Afwerking en bediening

- Het duo rolgordijn wordt geleverd met een decoratieve koof.
- De kleur van de onderdelen is, afhankelijk van de gekozen stof, wit, grijs of antraciet. Je vindt de afgestemde kleur op de stofstaal. Wil je een andere kleur, geef dit dan aan op het bestelformulier. ✎
- De bediening kan naar keuze links of rechts worden geplaatst. ✎



Raamsituaties

Plaats je het duo rolgordijn in een speciale situatie, dan kunnen de onderstaande opties een oplossing bieden.

Spandraden

Bevestig je het duo rolgordijn op een deur of tuimelraam, dan bieden spandraden uitkomst. Ze voorkomen het klapperen van het duo rolgordijn op je deur of raam. **€ /**



Afstandsteunen

Bestel bij uitstekende delen zoals handgrepen of raamknoppen afstandsteunen. Ze halen het duo rolgordijn 2,5 tot 9 cm naar voren. **€ /**



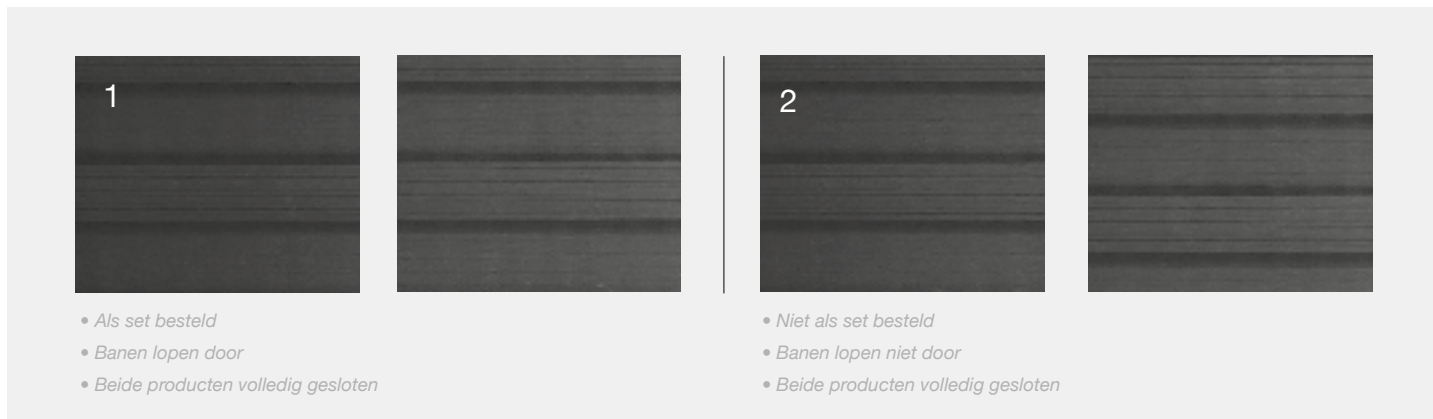
DUO ROLGORDIJNEN

Meerdere duo rolgordijnen?

Wanneer je twee of meer duo rolgordijnen bestelt voor ramen van gelijke of ongelijke hoogte, is het belangrijk dat je aangeeft welke duo rolgordijnen er naast elkaar komen te hangen. Geef bij deze duo rolgordijnen 'set' aan op je bestelformulier. Wij zorgen er dan voor dat de duo rolgordijnen geleverd worden met doorlopende banen. Meet daarom de hoogte zeer nauwkeurig. ✍

Ramen van gelijke hoogte

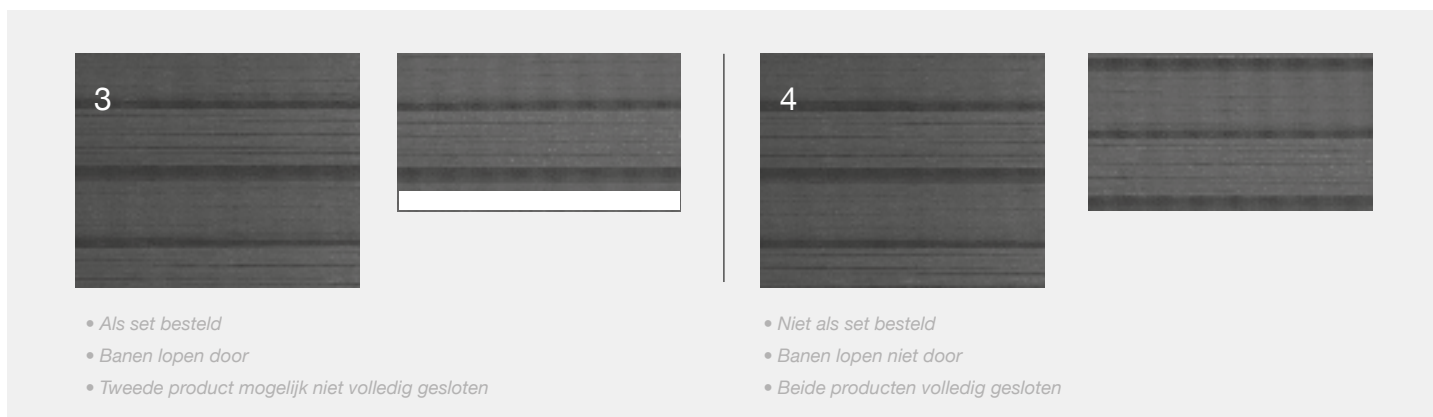
Bij twee of meer ramen van gelijke hoogte worden de duo rolgordijnen geleverd met doorlopende banen, wanneer je deze als 'set' bestelt. Als het duo rolgordijn volledig neergelaten is, heeft de stof altijd de gesloten stand (1). Als gevolg van de weving van de stof zijn kleine hoogteverschillen in de banen niet te voorkomen. Daardoor kan de lengte van een duo rolgordijn in gesloten stand tot circa 1 cm afwijken van een duo rolgordijn dat ernaast hangt. Bestel je geen set, dan lopen de banen van de duo rolgordijnen niet door (2). ✍



Ramen van ongelijke hoogte

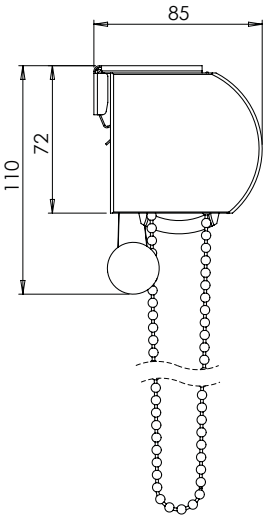
Bij twee of meer ramen van ongelijke hoogte worden de duo rolgordijnen geleverd met doorlopende banen, wanneer je deze als 'set' bestelt. Het eerst opgegeven product op je bestelformulier heeft als het neergelaten is de gesloten stand.

De volgende duo rolgordijnen zijn in neergelaten stand mogelijk niet gesloten (3). Als je wilt dat beide duo rolgordijnen de gesloten stand hebben als ze neergelaten zijn, bestel dan geen set. De banen van de duo rolgordijnen lopen mogelijk niet door (4).



DUO ROLGORDIJNEN

Specificaties

DUO ROLGORDIJN	
Kettingbediening	•
Plafondmontage	•
Wandmontage	•
Spandraden	o
Afstandsteunen	o
Minimale breedte (cm)	35
Minimale hoogte (cm)	40
Maximale breedte (cm)	**
Maximale hoogte (cm)	300
Vershil blijvende maat/stofmaat (cm)	3
Afmetingen in mm	

• = Standaard.

o = Optioneel.

** Zie maatvoering op stofstaal.

PICTOGRAMMEN

1 Prijsgroep

Dit geeft aan in welke prijsgroep je raamdecoratie valt. Op de prijsbladen vind je de bijbehorende prijs.

26500 Kleurnummer

25 50 Plooi breedte/ lamel breedte

Hier vind je de beschikbare plooi breedte of lamel breedte.

a b c Stofgroep

Onder het staal van je plissé- of dupligordijn staat de bijbehorende stofgroep aangegeven. Het maatbereik van het product hangt af van de eigenschappen van de stof. De stoffen zijn daarom ingedeeld in verschillende stofgroepen. Kijk voor meer informatie op pagina 12.

STOFSAMENSTELLING

100%
PES

• Polyester (PES)

Deze synthetische vezel heeft een krimptolerantie van 1%. Polyester heeft een goede lichtbestendigheid.

100%
CO

• Katoen (CO)

Katoen is een natuurproduct en daarom kan er krimp en verkleuring optreden. De katoenen stoffen hebben een krimptolerantie van maximaal 3%.

88% PES
12% LI

• Blends

Deze stoffen bestaan uit een combinatie van verschillende vezels. Zo vind je de goede eigenschappen van de verschillende vezels terug in één stof. Katoen en linnen geven de stof een natuurlijke uitstraling en zorgen in combinatie met polyester voor een hoge vormvastheid en lichtbestendigheid. Katoen en linnen zijn natuurproducten en daarom kan er krimp en verkleuring optreden. De krimptolerantie is maximaal 3%.

Alle materialen hebben een hoge vormvastheid. Toch is het mogelijk dat stoffen, onder invloed van temperatuur- en vochtigheids-schommelingen, gaan werken. Ook kan het voorkomen dat de stoffen aan de zijkant iets bol gaan staan waardoor een lichtkier ontstaat. Eventuele rimpels kunnen weer verdwijnen bij verandering van temperatuur en vochtigheid.

◀ 225 ▶ Productbreedte in cm

Dit pictogram geeft de maximale breedte in cm aan van het product.



Producthoogte in cm

Dit pictogram geeft de maximale hoogte in cm aan van het product.

TRANSPARANTIE



• Transparant

De stof is zo licht geweven dat er door de stof heen gekeken kan worden.



• Semi-transparant

De stof laat licht door en silhouetten zijn zichtbaar.



• Lichtdoorlatend

De stof laat wel licht door maar is vrijwel zichtdicht.



• Verduisterend

De stof laat vrijwel geen licht door.



Vlamvertragend

Deze stoffen zijn vlamvertragend.



Vochtbestendig

Deze items zijn geschikt voor vochtige ruimtes zoals badkamers en keukens.



Geschikt voor dakraamcassette

Rolgordijnstoffen met dit pictogram zijn geschikt voor een dakraamcassette.

ONDERHOUD



• Afneembaar met een zachte borstel

Stoffen met dit pictogram kunnen niet gewassen worden. Wel kunnen deze stoffen met een zachte borstel geborsteld worden om vuildeeltjes te verwijderen. Let op: de stof van duo rolgordijnen is zeer gevoelig en beschadigt snel.



• Afneembaar met een vochtige doek

Stoffen met dit pictogram zijn afwasbaar met een vochtige doek of vochtige zachte spons. Gebruik hiervoor water met een zacht, niet-synthetisch wasmiddel. Let op: de stof van duo rolgordijnen is zeer gevoelig en beschadigt snel.



• Handwasbaar

Stoffen met dit pictogram zijn wasbaar op de hand. Gebruik uitsluitend een niet-synthetisch wasmiddel.

D1 Kleur ladderband

Dit pictogram geeft de afgestemde kleur van het ladderband aan voor je horizontale jaloezie.



1 Kleur onderdelen

Dit pictogram geeft de afgestemde kleur van het profiel en/of de bediening aan: 1 = wit, 2 = grijs, 3 = antraciet.

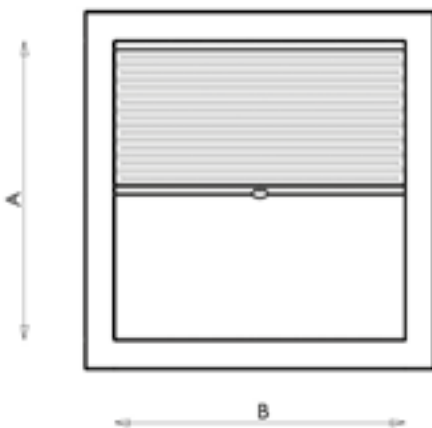
Meten en bestellen

Plaatsing opgeven

Bepaal waar en hoe je de raamdecoratie wilt plaatsen. Let op uitstekende delen, zoals raamknoppen en dergelijke. Geef op of de raamdecoratie in het kozijn of op het kozijn, op de muur of tegen het plafond geplaatst wordt. Dit kan van belang zijn voor de meegeleverde montagemiddelen.

In het kozijn

Plaatsing tussen het raamkozijn of de muur.

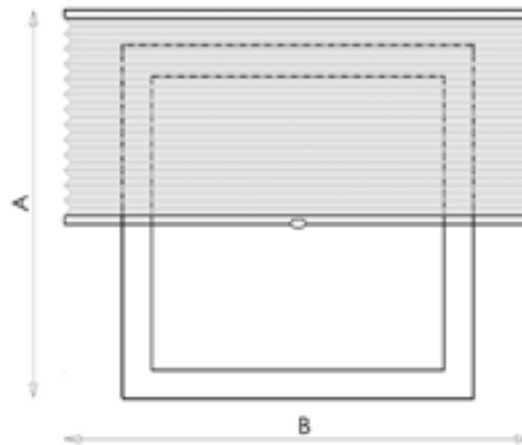


De raamdecoratie wordt tussen het raamkozijn of de muur geplaatst.

1. Voor rolgordijnen en duo rolgordijnen meet de breedte (B) tussen het raamkozijn of de muur aan de bovenkant. Voor alle overige producten meet je deze breedte op drie plekken en geef je de kleinste maat door.
2. Meet de hoogte (A) tussen het raamkozijn en de vensterbank of de vloer.

Op het kozijn

Plaatsing op het raamkozijn, op de muur of tegen het plafond.



De raamdecoratie wordt op het raamkozijn, op de muur of tegen het plafond geplaatst.

1. Meet de breedte (B) inclusief de gewenste overlapping.
2. Meet de hoogte (A) inclusief de gewenste overlapping.

Let op:

Om de raamdecoratie optimaal te laten functioneren worden de door jou opgegeven maten met circa een halve centimeter verminderd. Houd je zelf al rekening met deze vermindering, vermeld dan op het bestelformulier: 'blijvende maten'. Bij rolgordijnen is dit niet van toepassing.

Meerdere rolgordijnen

Bestel je meerdere rolgordijnen in een keer en wil je dat alle rolgordijnen hetzelfde systeem krijgen, vermeld dit dan op je bestelformulier. Als je de rolgordijnen laat uitvoeren met het groot systeem, is de prijslijst voor het groot systeem van toepassing.

Meerdere duo rolgordijnen

Wanneer je twee of meer duo rolgordijnen bestelt voor ramen van gelijke of ongelijke hoogte, is het belangrijk dat je aangeeft welke duo rolgordijnen naast elkaar komen te hangen. Geef aan 'set' op je bestelformulier. Wij zorgen ervoor dat de duo rolgordijnen geleverd worden met doorlopende banen. Meet daarom de hoogte zeer nauwkeurig. Kijk voor meer informatie op pagina 22.

Dakramen

Voor rolgordijnen (model DC) en plissé- en dupligordijnen (model D1) gelden de volgende meetinstructies:

Velux®, Fakro® en Rooflite® dakramen

- Vermeld het merk, type en nummer van het raam op het bestelformulier (bijvoorbeeld Velux GGL M04). De maten zijn bij ons bekend. De meest voorkomende typenummers staan vermeld in een aparte prijslijst.

Overige modellen dakramen 90°

- Meet de breedte tussen de raamstijlen.
- Meet de hoogte tussen de raamstijlen.
- Geef de kleinste maat door.

Afwijkende bedieningslengte ketting

In verband met de veiligheid van kleine kinderen is de maximale bedieningslengte door regelgeving bepaald en leveren wij de voorgeschreven veiligheidsmechanismen mee.

Standaard

Is de hoogte van het product kleiner dan 250 cm, dan is de bedieningslengte maximaal 1 meter. Bij hogere producten is deze maximaal de producthoogte minus 150 cm. In dit geval kiezen wij voor de dichtstbijzijnde beschikbare kleinere bedieningslengte.

Afwijkend

Een grotere bedieningslengte is vaak mogelijk indien je de plaatsingshoogte bij de order opgeeft. Dan geldt voor de maximale bedieningslengte de formule: plaatsingshoogte minus 150 cm. Geef in dit geval de gewenste plaatsingshoogte door. Wij kiezen dan weer de dichtstbijzijnde kleinere bedieningslengte.

Wordt het product geplaatst in een ruimte waar het onwaarschijnlijk is dat er kinderen komen, vermeld dan duidelijk 'niet kindveilig' op de bon. In dit geval gelden de beperkingen in verband met kindveiligheid niet meer. Je kunt dan iedere gewenste bedieningslengte opgeven. Op onze orderbevestiging en factuur zullen wij de opmerking vermelden 'Deze producten zijn bedoeld om geplaatst te worden in ruimten waar kinderen normaal geen toegang hebben (bijvoorbeeld kantoren, fabrieken)'.

