

PURE

collection

INFORMATION DÉCORATION DE FENÊTRE

TABLE DES MATIÈRES

Stores enrouleurs	03
Stores plissés et dupli	08
Stores vénitiens	13
Stores à bandes verticales	17
Stores enrouleurs vénitiens	20
Pictogrammes	24
Mesurer et commander	26

STORES ENROULEURS

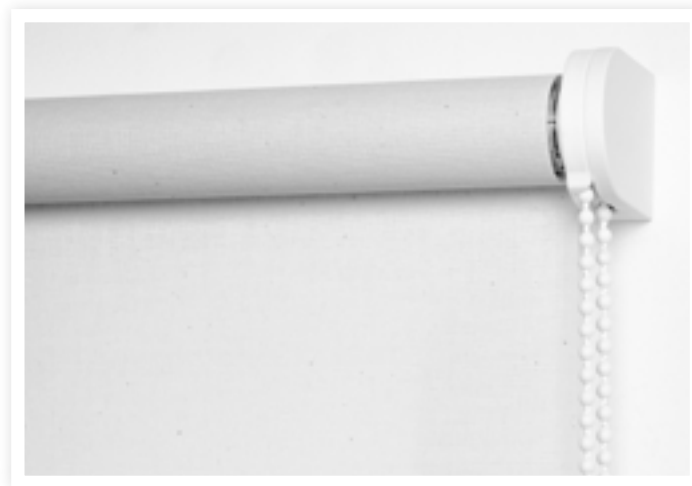
Stores enrouleurs

Modèles

Le store enrouleur pour fenêtres droites se décline en différents systèmes. La taille du système découle des dimensions du store enrouleur. Dans la liste de prix séparée (ligne de mesure), vous pouvez voir quel système est fourni avec le store enrouleur que vous avez choisi.

Finition & commande

Le store enrouleur est livré en standard avec un ourlet inférieur, des supports d'une finition délicate avec des capuchons et une commande à chaînette pouvant être placée au choix, à gauche ou à droite. Les pièces sont disponibles en blanc, gris et anthracite. La couleur des pièces est assortie à la couleur du store enrouleur. Vous trouvez la couleur assortie sur l'échantillon de tissu. Si vous voulez une couleur différente, veuillez l'indiquer sur le formulaire de commande. ✂



Store enrouleur avec commande à chaînette

Situations de fenêtre

Si le placement de votre store se fait dans une situation particulière, les options suivantes peuvent offrir une solution.

Fils tendeurs

Si vous montez le store devant une porte ou une fenêtre basculante, les fils tendeurs offrent une solution. Ils empêchent le store de battre contre votre porte ou votre fenêtre. € ✂



Store enrouleur avec fils tendeurs

Supports de serrage

Les supports de serrage sont très appropriés pour la fixation sur une fenêtre oscillo-battante. Vous pouvez fixer le store sans devoir forer. Conseil : combinez les supports de serrage avec des fils tendeurs pour éviter le store de battre contre la fenêtre oscillo-battante. € ✂



Store enrouleur avec supports de serrage

STORES ENROULEURS



Standard



Déroulement avant

Store enrouleur avec déroulement avant

Dans ce cas, le tissu du store enrouleur s'enroule à l'avant du rouleau. Ceci offre une solution au cas où il y aurait des pièces saillantes, comme des poignées. ✎



Modèle DC

Cassette pour fenêtre de toit (modèle DC)

Le modèle DC offre une solution pour une fenêtre de toit. ✎

- Ce système peut être utilisé pour des encastrement de fenêtres de toit de 90°, ainsi que pour des fenêtres de toit Velux®, Fakro® et Rooflite®.
- La couleur des profils est aluminium.
- La taille maximale est de 150 cm de largeur et 150 cm de hauteur.
- La profondeur de cadre minimale requise est de 5 cm.
- La pente maximale est de 45°.
- Ce modèle est placé dans le cadre.
- Une liste de prix séparée s'applique à ce modèle.

Tissu au mètre

Vous pouvez également remplacer le tissu de votre store enrouleur existant par un tissu au mètre. Le tissu est fourni avec du ruban adhésif double face et une sous-latte. Ce tissu au mètre est moins cher. Vous trouverez le prix dans la liste de prix des stores enrouleurs.

Indiquez les mesures du tissu au mètre sur le formulaire de commande. ✎

STORES ENROULEURS



Sous-latte en bois

Décoratif

Sous-latte en bois

Vous pouvez ajouter une sous-latte décorative en bois à votre store enrouleur. €/✂

- La sous-latte est visible à l'avant et à l'arrière du store enrouleur.
- Cette latte est limitée à une largeur maximale déterminée.
- Vous pouvez choisir parmi les couleurs suivantes :

SOUS-LATTE EN BOIS			
CODE	COULEUR	HAUTEUR (CM)	LARGEUR MAX.(CM)
WB1	blanc	5	360
WB2	argile	5	280
WB3	anthracite	5	270
WB4	noir	5	360

DIMENSIONS	
Ces tissus peuvent avoir un joint soudé et peuvent être tournés.	
Les tissus structurés peuvent être dotés d'un joint soudé. Sur demande, ces tissus peuvent aussi être tournés d'un quart de tour (90°).	
Ces tissus structurés sont sujets à une limitation en largeur. Sur demande, ces tissus peuvent être tournés d'un quart de tour et, si nécessaire, livrés avec un joint soudé.	

Dimensions des stores enrouleurs

En fonction des dimensions, les stores enrouleurs sont fournis avec un joint soudé horizontal.

Un joint soudé est un joint qui survient quand deux morceaux de tissu sont assemblés. Le joint soudé est toujours placé le plus haut possible sur le store enrouleur, pour qu'il ne soit visible que lorsque le store enrouleur est baissé. Le fait que votre store est pourvu d'un joint soudé est indiqué sur l'échantillon de tissu.

En cas d'une commande de plusieurs stores enrouleurs d'un même tissu, nous faisons en sorte que l'apparence de tous les produits reste la même. Dès lors, il se peut que même un store enrouleur plus petit du même tissu soit pourvu d'un joint soudé. Si cela vous gêne, mentionnez-le sur le formulaire de commande. ✂



Joint soudé

STORES ENROULEURS

Spécifications

MODÈLES		
	SYSTÈMES PETIT ET MOYEN COMMANDE À CHÂINETTE	GRAND SYSTÈME COMMANDE À CHÂINETTE
placement	montage au mur/plafond	montage au mur/plafond
largeur min. (cm)	35	35
hauteur min. (cm)	55	55
largeur max. (cm)	voir liste de prix	360
hauteur max. (cm)	voir liste de prix	300
différence permanente - dimension tissu (cm)	petit 25 mm = 3,5* moyen 38 mm = 4,0*	43/50 mm = 4,0*
fils tendeurs	o	o
support de serrage	o	
déroulement avant	o	o
sous-latte décorative	o	o
couleur des pièces	blanc, anthracite, gris	blanc, anthracite, gris

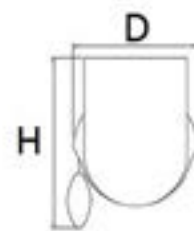
o = Optionnel.

* Voir les lignes des dimensions dans la liste de prix.

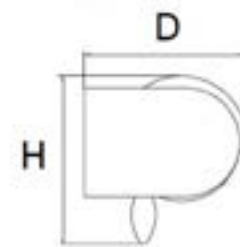
DIMENSIONS DU PRODUIT				
		PETIT	MOYEN	GRAND
montage au plafond	H	8	10	11
	D	5,5	7	8
montage mural	H	7,5	9	10
	D	6	8	9

H = dimensions montage au plafond (en cm)

D = dimensions montage mural (en cm)



Montage au plafond



Montage mural

STORES ENROULEURS

	FENÊTRE DE TOIT MODÈLE DC
placement	dans le cadre
largeur minimale (cm)	35
hauteur minimale (cm)	30
largeur maximale (cm)	150
hauteur maximale (cm)	150
profondeur minimale du cadre (cm)	5
Velux®	o
Rooflite®	o
Fakro®	o
autres fenêtres de toit	o
pente maximale	45°
couleur des pièces	aluminium



STORES PLISSÉS ET DUPLI

Stores plissés et dupli

Les stores plissés et dupli sont pratiques et élégants. Un store plissé est composé d'une couche de tissu avec un pli horizontal subtil de 20 mm.

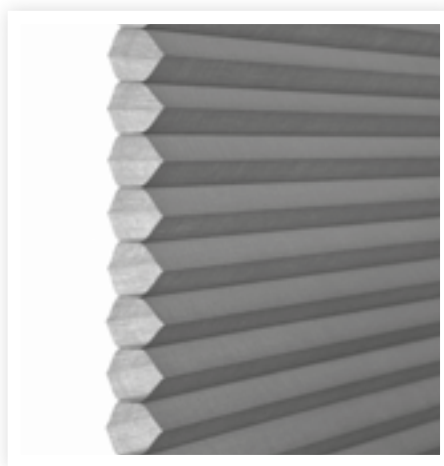
Un store dupli est composé de deux couches de tissu avec une largeur de pli de 25 mm.

Pièces & finitions

- Les stores plissés et dupli sont dotés de fins profils supérieur et inférieur joliment finis en blanc, gris ou anthracite.
- Vous trouvez la couleur correspondante du profil sur la partie inférieure de l'échantillon de tissu. Si vous souhaitez une couleur différente, veuillez l'indiquer sur le formulaire de commande. ✂



Tissu pour store plissé avec une largeur de pli de 20 mm



Tissu pour store dupli avec une largeur de pli de 25 mm

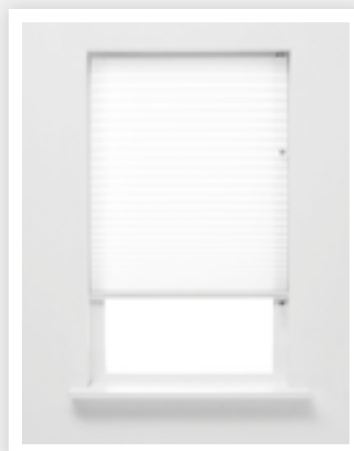
Modèles

Paquet de tissu en haut

Le paquet de tissu est attaché à la partie supérieure du cadre.

Paquet de tissu libre

Le paquet de tissu peut être déplacé librement dans le cadre. Vous pouvez ouvrir le store plissé ou dupli de bas en haut ou vice-versa.



Paquet de tissu en haut



Paquet de tissu libre

STORES PLISSÉS ET DUPLI

Commande

Les stores plissés et dupli sont exécutés avec une cordelette de levage ou une poignée de commande, selon le modèle.

Cordelette de levage

- La cordelette de levage peut être placée au choix, à gauche ou à droite. ✍
- En cas de modèle avec un paquet de tissu libre, il y a une cordelette à gauche et une à droite.



Poignée de commande

La poignée de commande est exécutée dans la couleur du profil.



STORES PLISSÉS ET DUPLI

Options

Supports d'écartement

Les supports d'écartement vous permettent de placer le store plissé ou dupli 7 cm vers l'avant. Ils sont uniquement utilisés pour un placement en façade. € /



Supports de serrage

Assurez un montage et une fixation faciles sur votre fenêtre oscillo-battante, sans devoir forer. Sur la liste de prix, vous pouvez voir combien de supports de serrage sont livrés avec votre modèle. € /



Groupe de tissus

Le groupe de tissus est indiqué sur la partie inférieure de l'échantillon de tissu de votre store plissé ou dupli. Les dimensions du produit dépendent des caractéristiques du tissu. Les tissus sont dès lors classés dans différents groupes de tissus. Vous pouvez trouver les dimensions par groupe de tissus dans les spécifications.

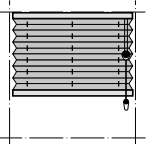
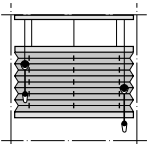
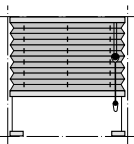
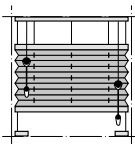
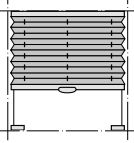
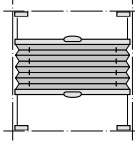
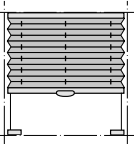
26500 20a ◀225▶     

Groupe de tissus

STORES PLISSÉS ET DUPLI

Exécutions

Les modèles ci-dessous offrent une solution pour différentes situations de fenêtres.

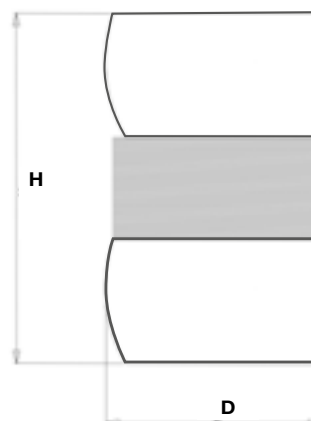
MODÈLE	
<p>Suspension libre avec cordelette</p>	<p>A1 paquet de tissu en haut A2 paquet de tissu libre € / ✎</p>  
<p>Tendu avec cordelette de commande € / ✎ Ces modèles sont fournis avec des fils tendeurs. Ils conviennent également au montage sur une fenêtre avec un angle d'inclinaison de 15°. Indiquez si vous placez le store plissé ou dupli en embrasure ou en façade.</p>	<p>A3 paquet de tissu en haut A4 paquet de tissu libre</p>  
<p>Tendu avec poignée de commande € / ✎ Ces modèles sont fournis avec des fils tendeurs. Ils conviennent également au montage sur une fenêtre avec un angle d'inclinaison de 15°. Indiquez si vous placez le store plissé ou dupli en embrasure ou en façade.</p>	<p>B1 paquet de tissu en haut B2 paquet de tissu libre</p>  
<p>Fenêtre de toit avec poignée de commande ✎ Ces modèles sont équipés de fils tendeurs leur permettant d'être placés dans des fenêtres de toit avec un angle maximum d'inclinaison de 60°. Ce système est applicable pour des encastresments de fenêtres de toit de 90°, ainsi que pour des fenêtres de toit Velux®, Fakro® et Rooflite®. Indiquez si vous placez le store plissé ou dupli en embrasure ou en façade.</p>	<p>D1 paquet de tissu en haut</p> 

STORES PLISSÉS ET DUPLI

Spécifications

DIMENSIONS & GROUPES DE TISSUS								
		LARGEUR (CM)		HAUTEUR (CM)		SUPERFICIE MAX. PAR GROUPE DE TISSUS (M2)		
Modèle	Tissu (mm)	min.	max.	min.	max.	a	b	c
A1	plissé 20	40	225	10	260	6	6	
	dupli 25	40	360	10	300		6	5
A2	plissé 20	40	225	10	260	6	6	
	dupli 25	40	360	10	300		6	5
A3	plissé 20	40	225	10	260			
	dupli 25	40	240	10	300		5	5
A4	plissé 20	40	225	10	260			
	dupli 25	40	240	10	300		5	5
B1	plissé 20	15	150	10	230			
	dupli 25	15	150	10	230			
B2	plissé 20	25	170	10	230	3	3	
	dupli 25	25	170	10	230		3	2,5
D1	plissé 20	15	150	10	220	2,2	2,2	
	dupli 25	15	150	10	220		2,2	2,2

DIMENSIONS DU PRODUIT			
		Paquet de tissu en haut	Paquet de tissu libre
		A1 / A3 / B1 / B2 / D1	A2 / A4
D (cm)		3	3
H avec hauteur de produit (cm)	50	5,1	6,6
	100	7,2	8,7
	150	9,2	10,7
	200	11,1	12,6
	250	12,9	14,4
	300	14,7	16,2



H = hauteur des produits remontés (cm)

D = profondeur d'encastrement (cm)

STORES VÉNITIENS

Les stores vénitiens sont disponibles en aluminium et en bois, avec différentes largeurs de lamelles.

Stores vénitiens en aluminium

Largeurs de lamelles

Vous pouvez choisir entre une lamelle de 25 mm ou une lamelle de 50 mm. Si la lamelle est disponible en deux largeurs, veuillez indiquer votre choix sur le formulaire de commande. ✂

lamelles de 25 mm

- La commande est composée d'une cordelette de levage et d'une tige d'orientation, qui peuvent toutes deux être placées au choix, à gauche ou à droite. ✂

lamelles de 50 mm

- La commande est composée d'une cordelette de levage et d'une cordelette d'orientation, qui peuvent toutes deux être placées au choix, à gauche, à droite ou croisées. ✂
- Vous pouvez ajouter un galon décoratif à votre store vénitien en aluminium de 50 mm. Le galon a une largeur de 25 mm. Une couleur préférentielle est sélectionnée, mais vous pouvez également choisir une couleur vous-même. Dans ce cas, consultez la carte des galons dans le dossier de collection Stores vénitiens en aluminium. € ✂

Pièces

Les cordelettes de commande de nos stores vénitiens sont réalisées en couleurs adaptées. Si possible, les boîtiers supérieurs et inférieurs sont également exécutés dans la même couleur que le store.



Stores vénitiens en aluminium à corde



Stores vénitiens en aluminium à galon

STORES VÉNITIENS

Options pour stores vénitiens en aluminium

Si vous placez votre store vénitien dans une situation particulière, les options ci-dessous peuvent offrir une solution.

Fils tendeurs

Évitez le battement des stores vénitiens contre votre porte ou votre fenêtre à l'aide de fils tendeurs. Les fils tendeurs conviennent aux stores de 25 et de 50 mm. **€ /**



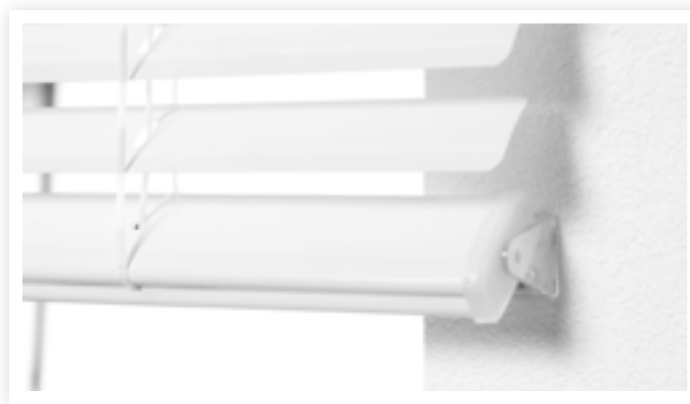
Supports de serrage

Placez simplement votre store vénitien sur le cadre sans forer. Cette solution est particulièrement utile pour les fenêtres oscillo-battantes. Conseil : combinez les supports de serrage avec des fils tendeurs pour que le store vénitien ne batte pas contre votre fenêtre oscillo-battante. Les supports de serrage conviennent aux stores de 25 mm. **€ /**



Supports de fixation

Pour sécuriser votre store, les supports de fixation sont une bonne solution. En particulier pour les stores vénitiens qui sont toujours en position abaissée. Les supports de fixation sont adaptés aux stores de 25 mm. **€ /**



Supports d'écartement

Les supports d'écartement offrent une solution en cas de pièces saillantes comme des poignées et des boutons de fenêtre. Ils sont extensibles et placent le store vénitien 6 à 10,8 cm en avant. Les supports d'écartement conviennent aux stores de 25 et 50 mm. **€ /**



STORES VÉNITIENS

Stores vénitiens en bois

- Livrés avec des lamelles de 50 mm.
- Exécutés avec une cordelette de levage et une cordelette d'orientation. La commande est placée au choix, à gauche, à droite ou croisée. ✂
- Indiquez sur votre formulaire de commande si vous placez le store vénitien en embrasure ou en façade. Ceci pour la finition latérale du boîtier. ✂
- Votre store vénitien en bois de 50 mm peut être fourni avec un galon décoratif. Le galon a une largeur de 25 mm. Une couleur préférentielle est sélectionnée, mais vous pouvez également choisir une couleur vous-même. Dans ce cas, consultez la carte des galons dans le dossier de collection Stores vénitiens en bois. € ✂
- Les stores vénitiens en bois peuvent également être équipés de fils tendeurs. € ✂



Stores vénitiens en bois à cordes



Stores vénitiens en bois à gallon

STORES VÉNITIENS

Spécifications

	STORES VÉNITIENS		
	ALUMINIUM		BOIS
	25 mm	50 mm	50 mm
Cordelette de levage / tige d'orientation	•		
Cordelette de levage / cordelette d'orientation		•	•
Galon 25 mm		o	o
Fils tendeurs	o	o	o
Supports de fixation	o		
Supports de serrage	o		
Supports d'écartement	o	o	
Largeur minimale (cm)	36	45	45
Hauteur minimale (cm)	30	30	30
Largeur maximale (cm)	300	400	260
Hauteur maximale (cm)	300	300	300
Superficie maximale (m2)	6	12	7,2
Profondeur d'encastrement	3,4	7,5	7,6

• = Standard

o = Optionnel

	HAUTEUR DU PAQUET (cm)		
	ALUMINIUM		BOIS
	25 mm	50 mm	50 mm
Hauteur du produit 100 cm	7,5	10,5 (11*)	17
Hauteur du produit 150 cm	9	11 (13*)	21
Hauteur du produit 200 cm	10,5	12 (14,5*)	25,5
Hauteur du produit 250 cm	12	12,5 (16*)	30
Hauteur du produit 300 cm	13,5	13 (17,5*)	34

* Avec galon

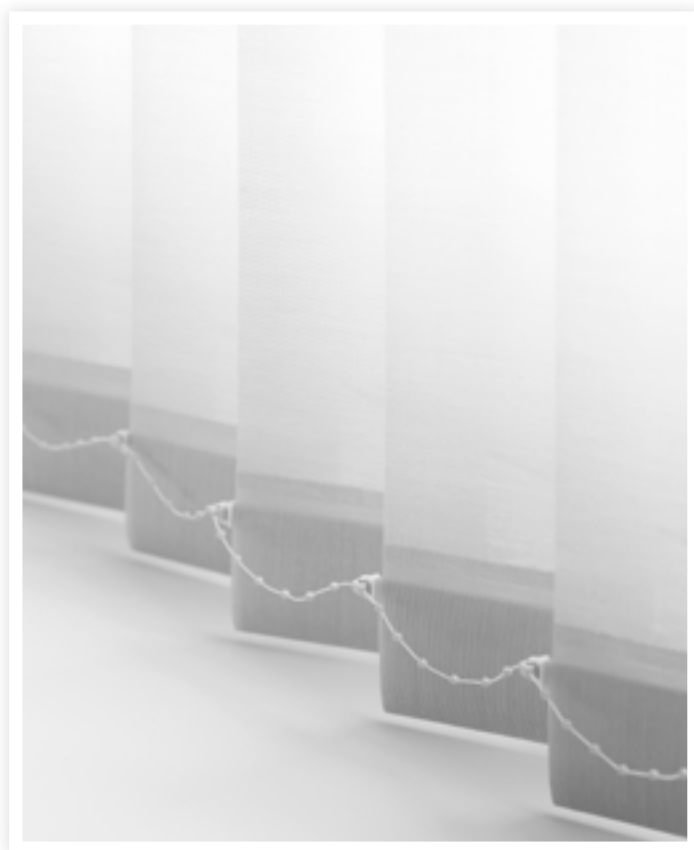
STORES À BANDES VERTICALES

Stores à bandes verticales

Avez-vous de grandes fenêtres dans votre maison ? Les stores à bandes verticales sont disponibles jusqu'à une largeur de 6 mètres et une hauteur de 3 mètres.

Choix des matériaux

Les stores à bandes verticales sont disponibles en tissu et en matière synthétique, les deux étant disponibles en 89 mm.



Lamelles en tissu



Lamelles en matière synthétique

STORES À BANDES VERTICALES

Finition de la partie inférieure

Vous pouvez choisir parmi une des finitions ci-dessous :

Tissu



Chaîne en matière synthétique blanche (standard)



Sans chaîne (optionnel) ✎

Matière synthétique



Sans chaîne

Rail

Standard, le rail est fourni en blanc et est disponible, en option, en aluminium. Le rail est équipé d'une commande à chaînette et à cordelette. ✎



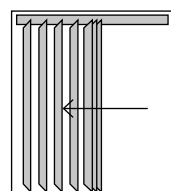
Rail blanc (standard)



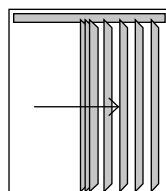
Rail en aluminium (optionnel)

Distribution du paquet

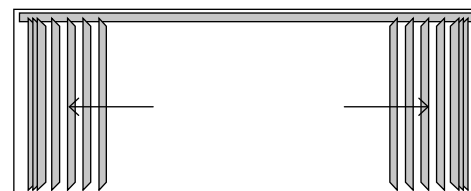
Vous pouvez choisir l'une des distributions de paquet ci-dessous. ✎



Paquet à gauche



Paquet à droite



Fermeture au centre (paquet à gauche et à droite)

✎ Indiquez clairement votre choix sur le formulaire de commande.

STORES À BANDES VERTICALES

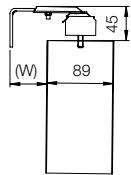
Montage mural € /

Les stores à bandes verticales sont livrés standard avec des supports au plafond. Si vous voulez monter le store à bandes verticales sur un mur ou un cadre, commandez des stores avec des supports muraux.

Veuillez noter que les supports muraux ont besoin de 9 mm d'espace supplémentaire en hauteur. Le store vertical sera donc suspendu 9 mm plus bas. Ceci est particulièrement important si vous spécifiez des mesures définitives et que le produit est monté dans le cadre de la fenêtre. Vous trouverez le nombre de supports requis dans la liste de prix.

TYPE DE SUPPORT MURAL		LARGEUR DE LAMELLE (89 MM)
COMMANDE	60-108 mm	15-63 (W)
	108-156 mm	63-111 (W)
	156-204 mm	111-159 (W)

(W) = Distance entre le mur et la lamelle en mm



Spécifications

	STORES À BANDES VERTICALES	
	TISSU	SYNTHÉTIQUE
Sans chaîne	o	•
Cordelette/chaînette	•	•
Côté de la commande	à gauche ou à droite	
Distribution du paquet	À gauche, à droite ou fermeture au centre	
Support au plafond	•	•
Support mural	o	o
60-108 mm	15-63 (W)	
108-156 mm	63-111 (W)	
156-204 mm	111-159 (W)	
Largeur minimale	20	20
Largeur maximale	600	500
Hauteur minimale	40	40
Hauteur maximale	300	300
Superficie maximale (m2)		14

• = Standard

o = Optionnel

(W) = distance entre le mur et la lamelle en mm

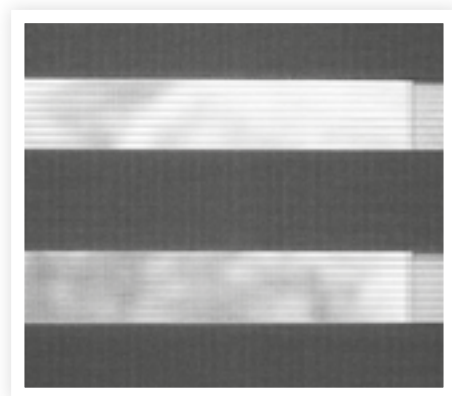
LARGEUR DU PRODUIT	NOMBRE DE SUPPORTS
0-130 cm	2
131 - 240 cm	3
241 - 350 cm	4
351 - 450 cm	5
451 - 600 cm	6

STORES ENROULEURS VÉNITIENS

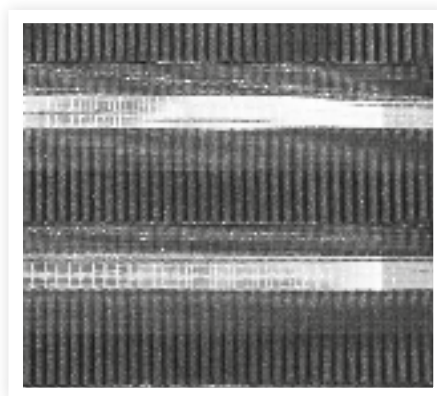
Stores enrouleurs vénitiens

Les stores enrouleurs vénitiens se composent de deux couches de tissu avec des bandes horizontales transparentes et opaques. Les couches de tissu peuvent se déplacer les unes par rapport aux autres.

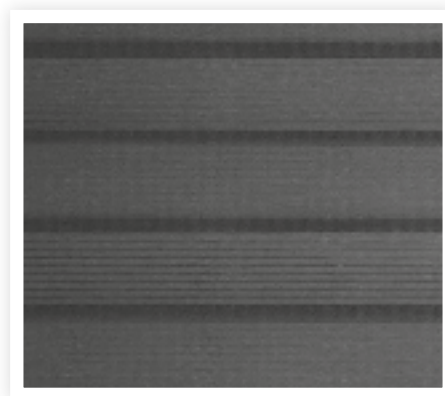
Lorsque le store enrouleur vénitien est complètement abaissé, le tissu est toujours en position fermée.



Ouvert



À demi ouvert



Fermé

Finition et commande

- Le store enrouleur vénitien est livré avec boîtier décoratif.
- La couleur des pièces dépend de celle du tissu choisi, blanc, gris ou anthracite. Vous trouvez la couleur assortie sur l'échantillon de tissu. Si vous voulez une couleur différente, indiquez-le sur le formulaire de commande. ✍
- La commande peut être placée, au choix, à gauche ou à droite. ✍



Situations de fenêtre

Si vous placez votre store enrouleur vénitien dans une situation particulière, les options ci-dessous peuvent offrir une solution.

Fils tendeurs

Si vous placez les stores enrouleurs vénitiens sur une porte ou une fenêtre oscillo-battante, les fils tendeurs offrent une solution. Ils évitent le battement des stores enrouleurs vénitiens contre votre porte ou votre fenêtre. € / ✂



Supports d'écartement

Commandez des supports d'écartement en cas de pièces saillantes comme des poignées et des boutons de fenêtre. Ils placent le store enrouleur vénitien 2,5 à 9 cm en avant. € / ✂



STORES ENROULEURS VÉNITIENS

Plusieurs stores enrouleurs vénitiens ?

Lorsque vous commandez deux ou plusieurs stores enrouleurs vénitiens pour des fenêtres de même hauteur ou de hauteur inégale, il est important d'indiquer quels stores enrouleurs vénitiens seront pendus côte à côte. Indiquez pour ces stores enrouleurs vénitiens le terme 'set' sur le formulaire de commande. Nous nous assurons alors que les stores enrouleurs vénitiens sont livrés avec des bandes de tissu continues. Mesurez dès lors la hauteur très précisément. ✍

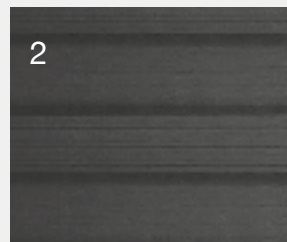
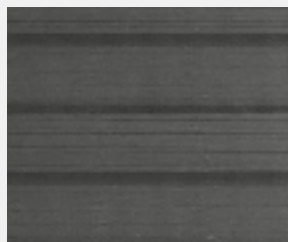
Fenêtres de hauteur égale

En cas de deux ou plusieurs fenêtres de la même hauteur, les stores enrouleurs vénitiens sont livrés avec des bandes continues, lorsque vous les commandez avec la mention 'set'. Lorsque le store enrouleur vénitien est complètement abaissé, le tissu a toujours la position fermée (1). À la suite du tissage, de petites différences de hauteur dans les bandes de tissu ne peuvent pas être évitées.

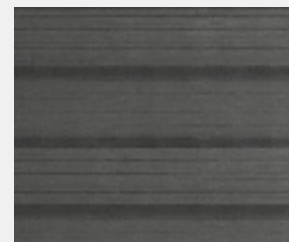
En conséquence, la longueur d'un store enrouleur vénitien en position fermée peut être jusqu'à environ 1 cm plus long que celle du store adjacent. Si vous ne commandez pas de 'set', les bandes de tissu des stores enrouleurs vénitiens ne sont pas continues (2). ✍



- Commandé avec mention 'set'
- Les bandes sont continues
- Les deux produits sont complètement fermés



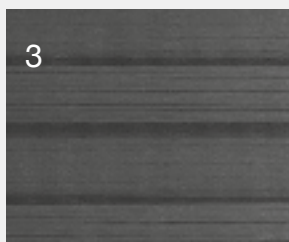
- Commandé sans mention 'set'
- Les bandes ne sont pas continues
- Les deux produits sont complètement fermés



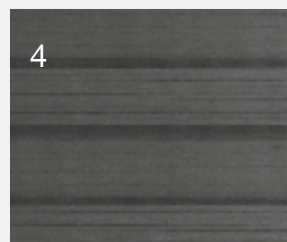
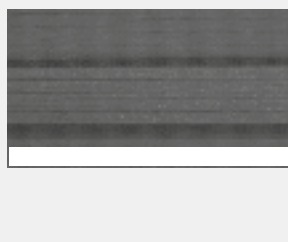
Fenêtres de hauteur inégale

En cas de deux ou plusieurs fenêtres de hauteur inégale, les stores enrouleurs vénitiens sont livrés avec des bandes continues, lorsque vous les commandez avec la mention 'set'. Le premier produit commandé sur votre formulaire de commande sera en position fermée quand il est abaissé.

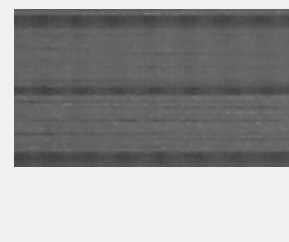
Les stores enrouleurs vénitiens suivants ne sont peut-être pas en position fermée lorsqu'ils sont abaissés (3). Si vous voulez que les deux stores enrouleurs vénitiens se trouvent en position fermée quand ils sont abaissés, ne commandez pas avec la mention 'set'. Il se peut alors que les bandes ne soient pas continues (4).



- Commandé avec mention 'set'
- Les bandes sont continues
- Le deuxième produit n'est peut-être pas complètement fermé

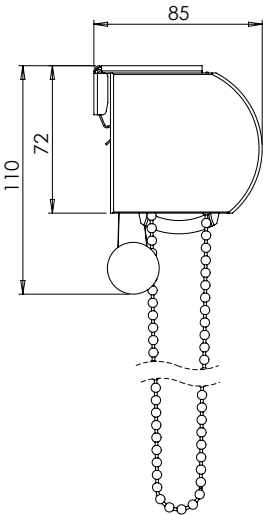


- Commandé sans mention 'set'
- Les bandes ne sont pas continues
- Les deux produits sont complètement fermés



STORES ENROULEURS VÉNITIENS

Spécifications

STORES ENROULEURS VÉNITIENS	
Commande à chaînette	•
Montage au plafond	•
Montage mural	•
Fils tendeurs	o
Supports d'écartement	o
Largeur minimale (cm)	35
Hauteur minimale (cm)	40
Largeur maximale (cm)	**
Hauteur maximale (cm)	300
Différence entre mesure définitive / mesure de tissu (cm)	3
Dimensions en mm	

• = Standard.

o = Optionnel.

** Voir les dimensions sur l'échantillon de tissu.

PICTOGRAMMES

1 Groupe de prix

Indique dans quel groupe de prix se situe votre décoration de fenêtre. Sur les feuilles de prix, vous trouverez le prix correspondant.

26500 Numéro de couleur

25 50 Largeur de pli / largeur de lamelle

Ici, vous trouverez la largeur de pli ou la largeur de lamelle disponible.

a b c Groupe de tissus

Le groupe de tissus correspondant est marqué sur la partie inférieure de l'échantillon de tissu de votre décoration de fenêtre. La dimension du produit dépend des caractéristiques du tissu. Les tissus sont donc classés dans différents groupes de tissus. Pour plus d'informations, voir page 12.

COMPOSITION DU TISSU

100%
PES

• Polyester (PES)

Cette fibre synthétique a une tolérance de rétrécissement de 1%. Le polyester a une bonne résistance à la lumière.

100%
CO

• Coton (CO)

Le coton est un produit naturel, ce qui peut entraîner un rétrécissement et une décoloration. Les tissus en coton ont une tolérance au rétrécissement qui ne dépasse pas 3%.

88% PES
12% LI

• Les mélanges

Ces tissus consistent en une combinaison de différentes fibres. De cette façon, vous pouvez retrouver les bonnes propriétés des différentes fibres rassemblées dans un tissu. Le coton et le lin confèrent au tissu un aspect naturel et assurent une grande stabilité dimensionnelle et une excellente résistance à la lumière en combinaison avec du polyester. Le coton et le lin sont des produits naturels et par conséquent, un rétrécissement et une décoloration peuvent se produire. La tolérance de rétrécissement ne dépasse pas 3%.

Tous les matériaux ont une stabilité dimensionnelle élevée. Néanmoins, il est possible que des tissus, sous l'influence des fluctuations de température et d'humidité, se déforment légèrement. Il se peut également que les tissus gonflent légèrement sur les côtés, créant ainsi une fine entrée de lumière lorsque les stores sont fermés. D'éventuels sillons peuvent disparaître à nouveau lorsque la température et l'humidité changent.

◀ 225 ▶ Largeur du produit en cm

Ce pictogramme indique la largeur maximale en cm du produit.



Hauteur du produit en cm

Ce pictogramme indique la hauteur maximale en cm du produit.

TRANSPARENCE



• Transparent

Le tissu est si légèrement tissé que vous pouvez voir à travers.



• Semi-transparent

Ce tissu laisse passer la lumière et les silhouettes sont visibles.



• Translucide

Le tissu laisse passer la lumière mais protège presque complètement des regards.



• Occultant

Le tissu ne laisse pratiquement pas passer de lumière.



Ignifuge

Ces tissus sont ignifuges.



Hydrofuge

Ces tissus conviennent pour des endroits humides comme une salle de bain ou une cuisine.



Convient aux cassettes pour fenêtres de toit

Les tissus pour stores enrouleurs avec ce pictogramme sont adaptés aux cassettes pour fenêtres de toit.

ENTRETIEN



• Se nettoie à l'aide d'une brosse douce

Les tissus avec ce pictogramme ne peuvent pas être lavés. Néanmoins, ces tissus peuvent être brossés avec une brosse douce pour enlever les particules de saleté. Remarque : le tissu des stores enrouleurs vénitiens est très fragile et s'endommage rapidement.



• Lavable avec un chiffon humide

Les tissus avec ce pictogramme sont lavables avec un chiffon humide ou une éponge douce et humide. Utilisez de l'eau avec un détergent doux, non synthétique. Remarque : le tissu des stores enrouleurs vénitiens est très fragile et s'endommage rapidement.



• Lavable à la main

Les tissus avec ce pictogramme sont lavables à la main. Utilisez seulement un détergent non synthétique.

D1 Couleur du gallon

Ce pictogramme indique la couleur assortie du gallon pour vos stores vénitiens.



1 Couleur des pièces

Ce pictogramme indique la couleur assortie du profil et / ou de la commande : 1 = blanc, 2 = gris, 3 = anthracite.

MESURER ET COMMANDER

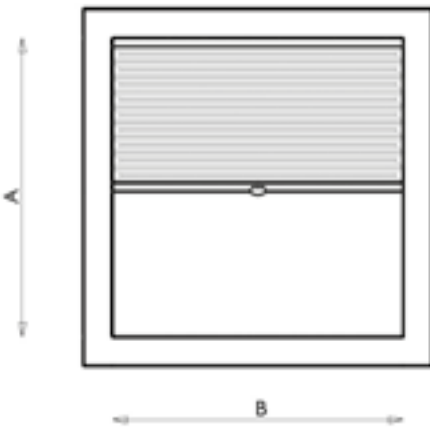
Mesurer et commander

Indiquer le placement

Déterminez où et comment vous voulez placer la décoration de fenêtre. Attention aux éléments saillants, comme les poignées de fenêtre et autres. Indiquez si la décoration de fenêtre est placée dans l'encadrement ou sur l'encadrement, sur le mur ou contre le plafond. Ceci peut être important pour les pièces de montage à fournir.

Dans l'encadrement

Placement entre le cadre de fenêtre ou le mur.

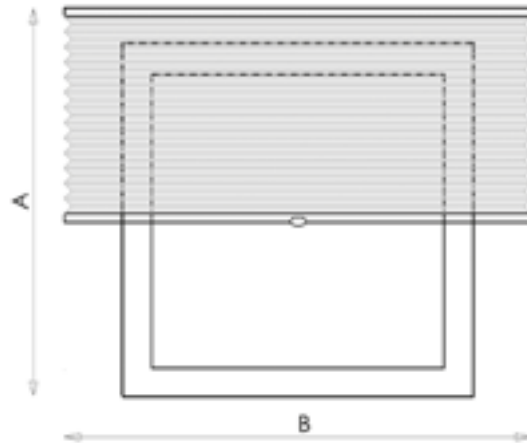


La décoration de fenêtre est placée entre le cadre de fenêtre ou le mur.

1. Pour les stores enrouleurs et les stores enrouleurs vénitiens, mesurez la largeur (B) entre le cadre de fenêtre ou le mur en haut. Pour tous les autres produits, mesurez cette largeur à trois endroits différents et indiquez la mesure la plus petite.
2. Mesurez la hauteur (A) entre le cadre de fenêtre et le bord de fenêtre ou le sol.

Sur l'encadrement

Placement sur le cadre de fenêtre, sur le mur ou au plafond.



La décoration de fenêtre est placée sur le cadre de fenêtre, sur le mur ou au plafond.

1. Mesurez la largeur (B) y compris le chevauchement souhaité.
2. Mesurez la hauteur (A) y compris le chevauchement souhaité.

Attention :

Pour faire fonctionner la décoration de fenêtre de façon optimale, les mesures que vous avez spécifiées sont diminuées d'environ un demi-centimètre. Si vous avez déjà tenu compte vous-même de cette diminution, veuillez indiquer sur le formulaire de commande : 'dimensions définitives'. Ceci ne s'applique pas aux stores enrouleurs.

Plusieurs stores enrouleurs

Lorsque vous commandez plusieurs stores enrouleurs simultanément et vous voulez que tous les stores enrouleurs soient dotés du même système, indiquez-le sur votre formulaire de commande. Lorsque vous faites effectuer les stores enrouleurs dans le grand système, la liste de prix du grand système est appliquée.

Plusieurs stores enrouleurs vénitiens

Lorsque vous commandez deux ou plusieurs stores enrouleurs vénitiens pour des fenêtres de même hauteur ou de hauteur inégale, il est important d'indiquer quels stores enrouleurs vénitiens seront pendus côte à côte. Indiquez le terme 'set' sur le formulaire de commande. Nous nous assurons alors que les stores enrouleurs vénitiens sont livrés avec des bandes de tissu continues. Mesurez dès lors la hauteur de façon très précise. Consultez la page 22 pour de plus amples informations.

Fenêtres de toit

Pour les stores enrouleurs (modèle DC) et les stores plissés et dupli (modèle 1), les instructions de mesure suivantes sont applicables :

Fenêtres de toit Velux®, Fakro® et Rooflite®

- Indiquez la marque, le type et le numéro de la fenêtre sur le formulaire de commande (par exemple Velux GGL M04). Les tailles sont connues chez nous. Les numéros des types les plus courants sont mentionnés dans une liste de prix séparée.

Autres modèles de fenêtres de toit 90°

- Mesurez la largeur entre les montants de fenêtre.
- Mesurez la hauteur entre les montants de fenêtre.
- Indiquez les mesures les plus petites.

Longueur différente de la chaînette de commande

Pour la sécurité des jeunes enfants, la longueur de la chaînette de commande est déterminée par la loi. Nous livrons les mécanismes de sécurité qui répondent à ces exigences légales.

Standard

Si la hauteur du produit est inférieure à 250 cm, la longueur de la chaînette de commande est au maximum 1 mètre. Pour des produits plus hauts, la longueur maximale est la hauteur du produit moins 150 cm. Dans ce cas, le choix tombe sur la plus petite longueur de commande la plus proche disponible.

Différent

Une longueur de chaînette de commande plus grande est souvent possible si vous indiquez la hauteur d'installation à la commande. Dans ce cas, la formule pour la longueur maximale de la chaînette est : hauteur d'installation moins 150 cm. Indiquez, dans ce cas, la hauteur d'installation requise. Notre choix tombe à nouveau sur la plus petite longueur de commande la plus proche disponible.

Le produit est-il placé dans une pièce où il est peu probable qu'il y ait des enfants ? Dans ce cas, indiquez clairement 'sans dispositif de sécurité pour les enfants' sur le formulaire de commande. Dans ce cas, les restrictions liées à la sécurité des enfants ne s'appliquent plus. Vous pouvez dès lors indiquer n'importe quelle longueur de commande. Nous mentionnerons alors sur notre confirmation de commande et notre facture que 'Ces produits sont destinés à être placés dans des endroits où les enfants n'ont normalement pas accès (par exemple, des bureaux, usines)'.

