



# LA BASE BLANC

Le blanc, ça marche toujours ! C'est donc une couleur idéale pour vos stores à bandes verticales. Du blanc devant les fenêtres crée une base reposante et fraîche que vous pourrez utiliser pendant des années. Et le blanc n'est jamais ennuyeux : il est intemporel, pur et constitue la base idéale pour chaque pièce de la maison. De plus, le blanc se décline en de nombreuses nuances. Dans la collection vous trouverez des blancs chaleureux et des blancs plus frais. Curieux ? Découvrez tous nos blancs dans les éventails.



# TENDANCE COULEURS

Voulez-vous que l'on craque pour votre intérieur ? Alors, optez pour un tissu dans l'une de nos dernières couleurs tendance. Nos observateurs de tendances ont sélectionné uniquement les plus belles couleurs et les plus branchées : le bleu royal, le vert foncé, le rouge chaleureux et ce jaune ocré très accrocheur, qui survit à toutes les tendances. Les couleurs vous rendent heureux, attirent l'attention et s'adaptent facilement aux autres tons. Découvrez les dernières couleurs tendance dans nos éventails.



15230



15251



15228



15250



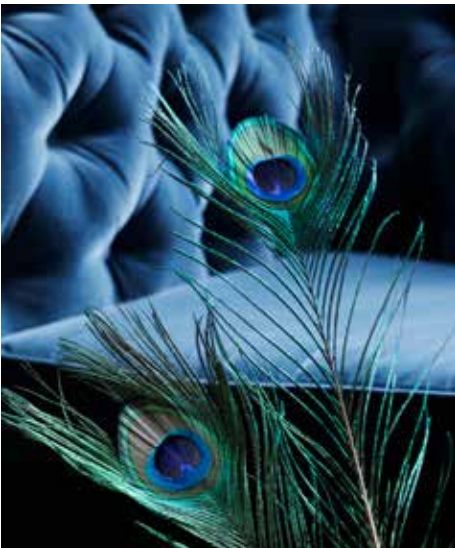






# UNE SENSATION DE LUXE

Une touche de glamour dans votre intérieur fait toujours plaisir. Créez immédiatement une sensation de luxe en optant pour des couleurs riches et des matières chaudes comme le velours et l'or. Saviez-vous qu'avec la bonne décoration de fenêtre, vous pouvez créer en un tour de main l'ambiance d'une chambre dans un hôtel de luxe ? Comme, par exemple, avec ce store à bandes verticales gris doux. Ce store a une brillance subtile, ce qui le rend très élégant, sans attirer trop d'attention !











# UNE FINESSE TOUTE SIMPLE

Avez-vous de grandes fenêtres dans votre maison ? Alors, les stores à bandes verticales sont une solution idéale. Le matin, vous pouvez facilement les glisser de côté et profiter immédiatement de la vue. Et, si vous voulez un peu plus d'intimité en fin de journée, basculez tout simplement les lamelles. Elles sont si faciles à commander et protègent votre vie privée en toute simplicité.





# VOTRE DÎNER ENTRE AMIS

Les stores à bandes verticales vous permettent de régler facilement l'entrée de lumière souhaitée. Ainsi, vous réglez parfaitement l'ambiance et l'intimité de votre espace. Vous voulez organiser un petit dîner entre amis ? Grâce à vos stores à bandes verticales, rien de plus facile que de passer, en un rien de temps, d'une vue totalement libre à un blocage total de la vue vers l'intérieur. Les stores à bandes verticales sont la toile de fond idéale pour votre dîner intime. Bon appétit !









# SE Baigner DANS LA LUMIÈRE

La salle de bains est l'endroit par excellence où vous pouvez vous détendre après une longue journée active. Le rêve de tout le monde, n'est-ce pas une belle et confortable salle de bains où se relaxer en toute tranquillité ? Créez votre propre spa intérieur à l'aide d'une magnifique décoration de fenêtre résistante à l'humidité. Les tissus écran spéciaux sont complètement imperméables, faciles à nettoyer et disponibles avec des pourcentages d'ouverture de 3% et 5%. Plus le pourcentage est bas, moins vous aurez de visibilité vers l'intérieur. Idéal pour la salle de bains où, grâce à ces stores, vous profiterez encore plus de ce bain bien chaud et relaxant !







A person is lying on their back on a brown sofa with a blue and green floral pattern. They are wearing grey pants and are barefoot. A black desk lamp is positioned behind them, casting light. A green pillow is on the sofa. A dog's tail is visible in the foreground. The room has vertical blinds covering a window.

# LA GRASSE MATINÉE DU DIMANCHE

Rien de plus agréable que de s'étendre sur son canapé, pieds nus et sans autre soucis que de profiter de quelques instants de douce farniente. Avec nos stores à bandes verticales, vous pourrez passer une après-midi de détente sur le canapé sans être dérangé. Il suffit de basculer les lamelles et votre intimité est totalement garantie. Basculez les lamelles pour garder les yeux curieux à l'extérieur, tout en continuant à profiter de la lumière du jour. Idéal pour une grasse matinée du dimanche !





# TOUT EN NOIR

Vous voulez un intérieur qui se remarque ? Alors, optez pour ces stores à bandes verticales noirs. Le contraste entre les murs blancs et les stores noirs augmente l'impact de cette pièce. Les lignes noires épurées des lamelles s'adaptent parfaitement à un intérieur design ou industriel. Et n'ayez pas peur de choisir le noir, il n'est souvent pas aussi intense que vous pourriez le penser.









# TRAVAILLEUR **ACHARNÉ**

Le gris est une couleur ni trop sombre ni trop claire. Les stores gris sont donc parfaits pour votre bureau. Le gris crée d'innombrables possibilités et vous permettent de de combiner à l'infini. Ainsi, vous avez un store qui vous offre des solutions pour toutes les saisons. Découvrez toutes les nuances du gris dans nos éventails. La collection contient également des tissus spéciaux adaptés aux écrans. Ils sont l'idéal pour le bureau et vous permettront de travailler sans être dérangé.



# BLEU ROYAL

Ce salon a besoin de couleur ! Contrebalancez l'effet du sol robuste et des grandes fenêtres en utilisant une couleur comme le bleu. Cette couleur classique et royale s'accorde parfaitement avec l'aspect design de l'intérieur. En choisissant une couleur de décoration de fenêtre assortie au mur, vous ajoutez une touche supplémentaire de couleur dans la maison, mais sans exagérer son impact. Découvrez toutes nos couleurs tendance pour plus d'inspiration !



15251



15249



15250











# LUXE PURE

Les stores à bandes verticales font vraiment la différence : ils sont parfaits pour les grandes fenêtres en verre, telles que les portes coulissantes, et sont également pratiques à utiliser. Le paquet de tissu est léger et donc facile à manipuler. Grâce au poids au bas du tissu, les stores à bandes verticales restent bien en place. En outre, de nombreux tissus ont des caractéristiques fonctionnelles telles que : adapté aux écrans, résistant à l'humidité, résistant à la chaleur, ignifuge et antibactérien. Ainsi, les stores à bandes verticales sont la décoration de fenêtre idéale pour chaque pièce de la maison.







# VIVRE LE LUXE

C'est ce qui se passe lorsque vous combinez design et simplicité. La série Luxe se compose de tissus riches et luxueux avec des structures, des impressions et une réelle sensation de tissu. Préférez-vous un peu (plus) de luxe ? Alors, optez pour une tige à tirer et basculer et un poids dans le bas des lamelles. Et pour le luxe ultime, choisissez une commande électrique avec télécommande et/ou appli.







# SE Baigner avec **AUDACE**

Les stores à bandes verticales en matière synthétique conviennent particulièrement bien à la cuisine ou à la salle de bain. Ils résistent à l'humidité et sont faciles à nettoyer. De plus, ils sont durables et ont une longue durée de vie. Ils sont inaltérables, ce qui signifie qu'ils ne se décolorent pas. Ces stores mats ont un aspect riche et sont disponibles en belles couleurs de base. Et pour ceux qui ont de l'audace : la collection contient également des stores en matière synthétique brillante qui réfléchissent la lumière et font ainsi paraître un espace plus grand.







# UN NOUVEL HORIZON

Admirez les stores verticaux de la série de tissus Structure Horizon. Ces tissus tissés respirent le luxe. Les stores à bandes verticales sont une alternative parfaite aux rideaux. Ainsi, vous pouvez couvrir de grandes fenêtres tout en conservant ce sentiment de design que vous aimez tant. En outre, ils sont faciles à utiliser et légers. Vous pouvez ainsi faire glisser les stores à bandes verticales en quelques secondes pour profiter immédiatement de la vue.







# ENTRÉE DE LUMIÈRE

Recherchez-vous la combinaison parfaite de lumière, d'intimité et d'enrichissement de votre intérieur ? Alors, ce tissu favori translucide est le choix idéal. Le tissu est finement tissé avec deux couleurs de fil différentes et offre une réelle sensation de tissu. En adaptant la décoration de fenêtre aux couleurs de votre intérieur, vous obtenez un résultat final parfait.



